

LANGATTOMAN PAINIKKEEN ASENNUSOHJEET

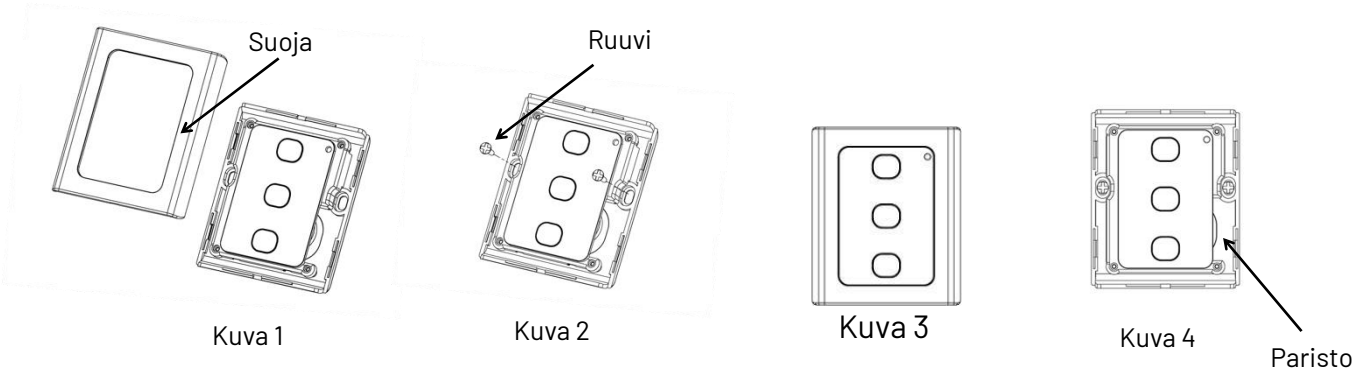
Taajuus: 868.35 MHz Vaihtuvakoodinen

Paristo: CR2032 3V

Käyttölämpötila: -40°C - +50°C

- Pidä langaton painike pois lasten ulottuvista
- Langatonta painiketta saavat käyttää vain henkilöt, jotka tuntevat järjestelmän ja joille on annettu ohjeet niiden toimintaan
- Käytä langatonta painiketta vain, kun ovi on näkyvässä
- Langattoman painikkeen koodaus on aina suoritettava ovenavaajan läheisyydessä. Käytä vain alkuperäisiä osia
- Suojaa langaton painike sateelta, lumelta, auringonvalolta tai pölyltä, muuten painikkeen toiminta voi heikentyä
- Vaihda paristo löysäämällä langattoman painikkeen takana olevia ruuveja

Asennus



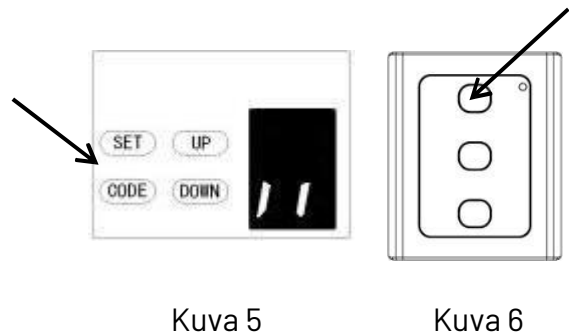
1. Avaa langattoman painikkeen kansi (Kuva 1)
2. Kiinnitä langaton painike seinään 2 ruuvilla (Kuva 2)
3. Sulje langattoman painikkeen kansi (Kuva 3)
4. Paristo on vaihdettava, kun punainen valo on tumma tai vilkkuu (Kuva 4)

Koodausohjeet

- a) Paina ovenavaajan "CODE" painiketta.

Avaajan näytön alanurkassa näkyy piste (.)

(Kuva 5)



- b) Paina yhtä langattoman painikkeen nappia, avaajan näytön piste (.) sammuu ja paina sitten nappia uudelleen, piste (.) vilkkuu, mikä tarkoittaa, että koodaus on valmis (Kuva 6).