



CASA BLUES

Moderni ja tyylikäs
liesikupu



Swegon 

CASA Blues - Moderni liesikupu

Modernia muotoilua edustava Swegon CASA Blues -liesikupu sopii sujuvasti osaksi nykyaikaista keittiötä. Blues sopii kaikkiin keittiökaappien syvyyskiin. Sileät pinnat samoin kuin pesun kestävä metalliset rasvasuodattimet on helppo pitää puhtaina. Kupujen valaistuksena toimivat huoltovapaa LED-lamput, joiden valon voimakkuus on käyttäjän säädettävissä. Suojajännitteellinen liesikupu (24V) on varustettu pistorasiamuuntajalla, minkä ansiosta siinä on alhainen sähkönkulutus ja se on aina käyttäjälle turvallinen. Kaikki sähkökytkennät ovat kuvun päällä, jolloin ne ovat helppo ja nopea kytkeä asennusvaiheessa. Kuvussa on mukana myös jopa 10 tunnin kesäviilennystoiminto, joka on helposti valittavissa kuvulta. CASA Blues liesikupu voidaan yhdistää erilaisiin kerros- rivi- ja omakotitalojen ilmanvaihtojärjestelmiin.

Ilmanvaihtokoneen ohjaus

Blues-liesikuvun kosketusnäytöltä voidaan ohjata Genius-ilmanvaihtokone (poissa/kotona/tehostus). Ilmanvaihtokone kompensoi automaattisesti liesikuvun kautta poistettavan ilman ja estää näin liiallisen alipaineen syntymistä asuntoon. Liesikuvussa on korkea kärynsieppauskyky, joten se toimii tehokkaasti jo pienillä poistoilmamäärillä ja siten mahdollistaa myös toimivan kompensointitoiminnon. Vanhemman AC-ilmanvaihtokoneen ohjaus onnistuu lisävarusteena saatavan ITFC-muuntajan avulla.

Huippuimurin ohjaus

Blues-liesikuvulla voidaan ohjata suoraan nykyaikaista EC-huippuimuria. Vanhemman AC-käyttöisen huippuimurin ohjaus onnistuu lisävarusteena saatavan ITFC-muuntajan avulla.

Kuvun puhallinyksikön/talotuulettimen ohjaus

Liesikuvulla voi ohjata suoraan erittäin hiljaista Twist-puhallinyksikköä (TTEC). Twistiä voidaan käyttää korvaamaan huippuimuri pientalossa tai sillä voidaan korvata vanha talotuuletin nykyaikaisella puhallinyksiköllä ja liesikuvulla.

Kerrostalojen keskitetty järjestelmä

Blues Central -mallit soveltuvat kerrostalojen keskittyihin ilmanvaihtojärjestelmiin. Kuvuissa on vakiona saatavissa läpän tilatieto (potentiaalivapaa) sekä mahdollisuus läpän ulkoiseen ohjaukseen.

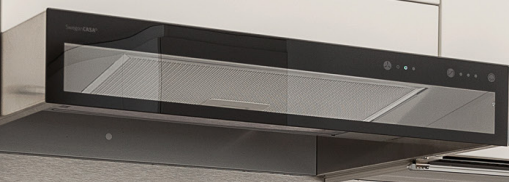
Erillisen toimilaitteen ohjaus

Liesikuvun balansointiyksiköllä (CHB) on mahdollista tasapainottaa Central-liesikuvun tehostuksen ja yleispoiston (perusilmavirta) tekemä alipaine huonetilaan päätelaitteen kautta. Näin vältetään liiallisen/haitallisen alipaineen syntyminen asunnon sisälle.

Safera Safety -liesiturva

Blues-liesikupu voidaan varustaa Safera safety -liesivahdilla. Liesivahti auttaa ennaltaehkäisemään keittiön tyypillisiä vahinkoja estämällä lieden valvomattoman käytön ja katkaisemalla virran päälle unohtuneesta liedestä. Bluesin Safera-malleissa liesivahti on esiasennettuna liesikupuun. Lisäksi tarvitaan vain maakohtainen virranhallintayksikkö (3-vaihe tai 1-vaihe). Swegon suosittelee myös vesivuotovahdin (SA1) asentamista.

- 1 Erinomainen kärynsieppauskyky: 77 %, 30 l/s, 108 m³/h**
- 2 Kapasitiivinen kosketuspaneeli**
- 3 Varustettavissa Safera-turvatekniikalla**
- 4 Asennus yläkaappien yhteyteen tai seinälle hormisuojaan kanssa**
- 5 Väri vaihtoehtoina valkoinen ja ruostumaton teräs**
- 6 Leveydet 500 ja 600 mm**

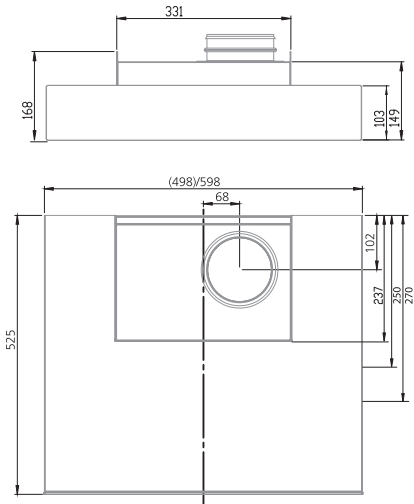




Tekniset tiedot

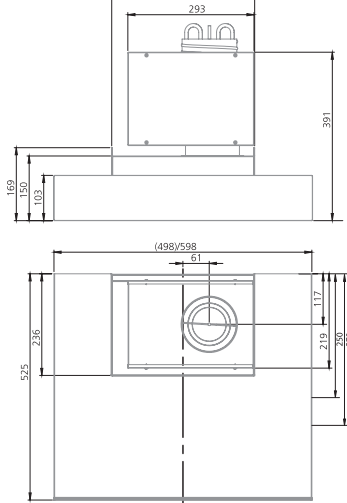
Mitat

Blues Genius

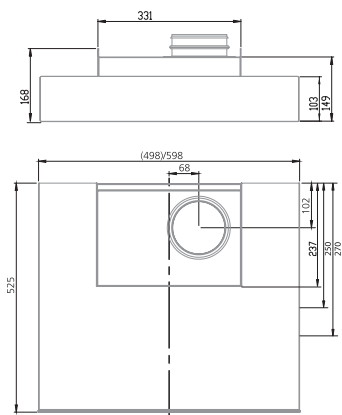


Blues Central

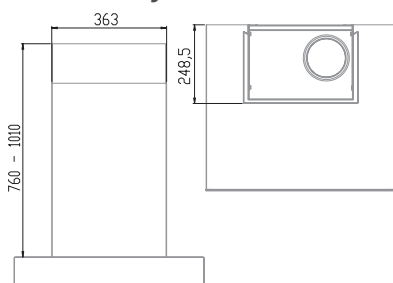
CAVH äänenvaimennin vakiona



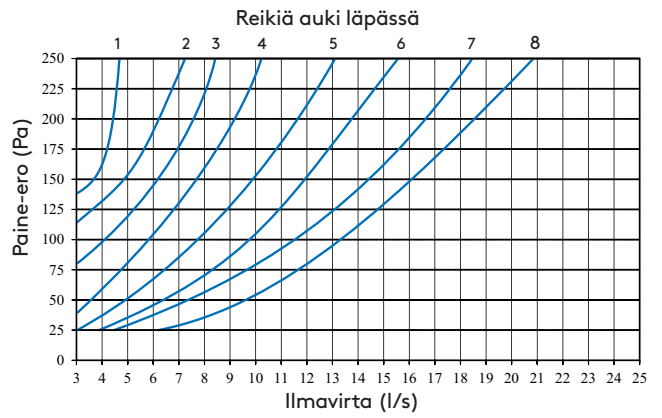
Blues Free Flow



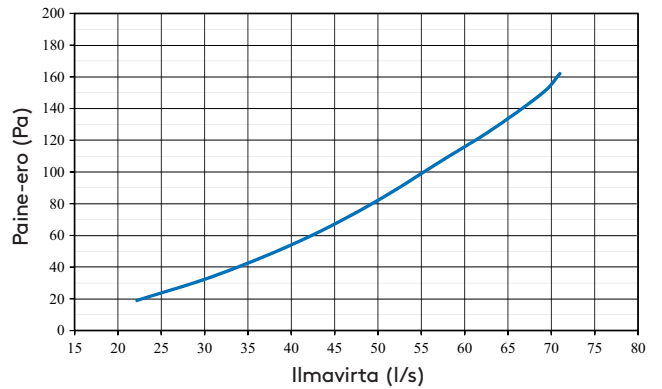
Hormisuoja



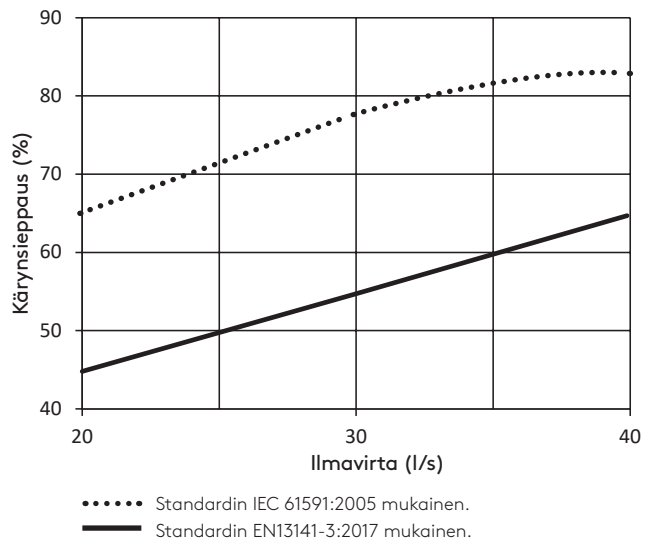
Perusilmanvaihto



Tehostusilmanvaihto

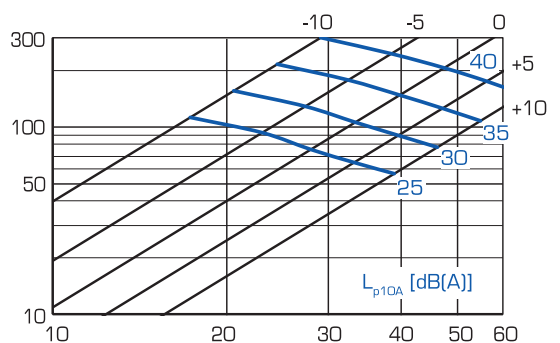


Kärynsieppauskyky

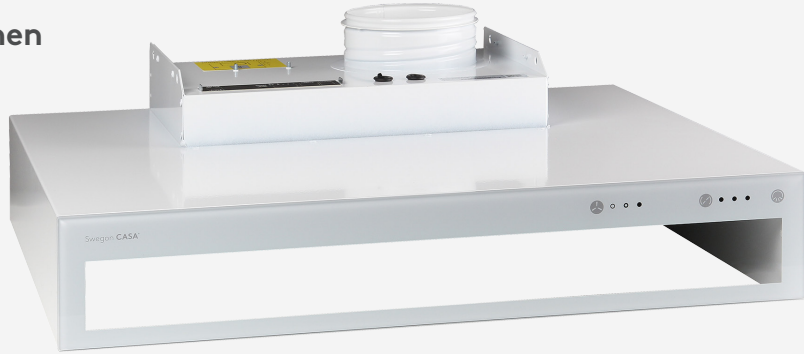


EN13141-3:2017 mukaan 75%/50 l/s
Kaikki mittaukset tehty 60cm korkeudessa.

Tehostusilmanvaihto Central



Valkoinen



Ruostumaton teräs hormisuoja (lisävaruste)



Mallit

	CASA BLUES GENIUS	CASA BLUES CENTRAL	CASA BLUES FREE FLOW	
Yhteensopiva	CASA ilmanvaihtolaitteet	●	—	
	Keskitetyt ilmanvaihtojärjestelmät	—	●	
	Keskitetyt ilmanvaihtojärjestelmät (Free Flow)	—	—	●
	EC-huippuimuri	●	—	—
	AC-huippuimuri (ja AHU)	○*	—	—
Leveys mm	500/600	500/600	500/600	
Etupaneelin korkeus mm	105	105	105	
Syvyys mm	525	525	525	
Sähköliitäntä	Pistorasiamuuntaja	Pistorasiamuuntaja	Pistorasiamuuntaja	
Väri/materiaali	Valkoinen/ruostumaton teräs	Valkoinen/ruostumaton teräs	Valkoinen	
Valo	LED (4000K)	LED (4000K)	LED (4000K)	
Ohjauspaneeli	Kapasitiivinen kosketuspaneeli	Kapasitiivinen kosketuspaneeli	Kapasitiivinen kosketuspaneeli	
Rasvasuodatin	2 metallisuodatinta	2 metallisuodatinta	2 metallisuodatinta	
Sulkuläppä	●	●	—	
Sähköinen ajastin	●	●	—	
Nopeuden säätö	3 nopeutta	—	—	
Savurajoin	○	●	○	
ÄV-laatikko	○	●	○	
Hormisuoja	○ Valkoinen/ruostumaton teräs	○ Valkoinen/ruostumaton teräs	○ Valkoinen/ruostumaton teräs	
Safera-turvatekniikka	○	○	○	
Suojajännitteellinen laite	●	●	●	
Asennustapa	Kaapiston yhteyteen/seinään	Kaapiston yhteyteen/seinään	Kaapiston yhteyteen/seinään	
Läpän ohjaus erillisellä kytkimellä	●	●	—	
Indikointitieto läpän asennosta	●	●	—	

● Vakio ○ Saatavana — Ei saatavana

Tuotekoodit ja lisävarusteet

Koodi	Tuote	LVI-nro
PBV6(S)*	Blues Genius valkoinen 600mm	7906406
PBR6(S)*	Blues Genius ruostumaton teräs 600mm	7906404
PBV5(S)*	Blues Genius valkoinen 500mm	7906405
PBR5(S)*	Blues Genius ruostumaton teräs 500mm	7906403
CBV6(S)*	Blues Central, valkoinen, 600mm	7906437
CBR6(S)*	Blues Central ruostumaton teräs 600mm	7906435
CBV5(S)*	Blues Central, valkoinen, 500mm	7906436
CBR5(S)*	Blues Central ruostumaton teräs 500mm	7906434
CBFV6(S)*	Blues Free Flow, valkoinen 600mm	7906580
CBFV5(S)*	Blues Free Flow, valkoinen 500mm	7906579

Koodi	Tuote	LVI-nro
BPJ8V	Hormisuoja, valkoinen, 760-1010mm	7906596
BPJ8	Hormisuoja, ruostumaton teräs, 760-1010mm	7906417
ITFC	Muuntajayksikkö AC-ohjaukseen	7906836
CHR	230V toimilaitteen ohjaukseen keittiökuvulta	7906837
CHR24V	Keittiökuvun apurele 24VDC	7906943
632039	Safera-virranhallintayksikkö 3-vaihe FI-malli	7906834
632037	Safera-virranhallintayksikkö 1-vaihe FI-malli	7906835
SA1	Safera-vesivuotovahti	7906839
Power 24V20W	Virtalähde SET / toimilaite	7906840
CHB	Liesikuvun balansointiyksikkö	7906875
3202	Poistoilmaventtiili Free Flow -kupuihin	*****

* Tuotekoodi ilman S-kirjainta = liesikupu ilman liesiturvaa
Tuotekoodi päättyy S-kirjaimen = liesikupu Safera liesiturvalla

Feel good **inside**



Swegon 