



Mukavuus



Turvallisuus



Tehokkuus



Muotoilu



Liitettävyyys



idea



kuvasto



Vaihtoehto tavanomaiselle



Sinun kotisi, sinun tyylisi

Nykykaikaisessa kotitaloudessa on keskimäärin 60 sähkölaitetta. Tietoliikenneyhteyksiä pidetään perustarpeena ja olemme alkaneet pitää sähkökojeita osana sisustusta. Sisustuksen mukaan muunneltavat sähkökalusteet ovatkin tulevaisuuden vaatimus.

Schneider Electricin sähkökalustevalikoima on kehitetty vastaamaan nykyaikaisia vaatimuksia. Järjestelmä on tehty ajatellen niin asentajia kuin kuluttajia. Yhtä huoneistoa kohden tarvitaan jatkossa useampia pistorasioita ja ATK-liitäntöjä. Nykyisin sisustusratkaisuihin halutaan useampia muotoiluvaihtoehtoja ja värejä. Moni haluaa myös varustaa kotinsa erilaisia arkea helpottavilla toiminoilla, kuten liiketunnistimella, ajastimella tai yövalolla.

Olemme koostaneet tämän idea-kuvaston tuomaan ideoita ja kiinnittämään huomion jokapäiväisessä käytössä olevien tuotteiden ulkonäköön. Lisäksi olemme koostaneet vinkkejä energiatehokkuuteen, käyttömukavuuteen ja sähköturvallisuuteen.

Sähköasennuskalustemme Exxact ja Renova valmistetaan Suomessa, Strömfors Electric tehtaalla Ruotsinpyhtäällä. Molempia kalustesarjoja viedään myös mm. Pohjoismaihin, Baltiaan ja Saksaan.

Tietoa Schneider Electricistä

Schneider Electric on maailmanlaajuinen energianhallinnan asiantuntija, jolla on toimintaa yli 100 maassa. Se tarjoaa integroituja ratkaisuja lukuisille eri markkinasegmenteille. Konserni on johtava toimija energia- ja infrastruktuurimarkkinoilla, teollisissa prosesseissa, rakennusautomaatiossa sekä tietoliikennekeskuksissa ja -verkoissa. Lisäksi se on laajalti edustettuna asuinkiinteistösovelluksissa. Schneider Electric tekee energian käytöstä turvallista, luotettavaa ja tehokasta. Yrityksen yli 140 000 työntekijää auttavat aktiivisesti ihmisiä ja organisaatioita hyödyntämään energiaa mahdollisimman tehokkaasti. Vuonna 2012 yrityksen liikevaihto oli 24 miljardia euroa.



Exxact 4-9

Uudenlainen sähkökalustesarja



Tyylikkään ja käytännöllisen sähkökalustesarjan ohella voit myös saada pienemmän sähkölaskun, sillä Exxact toimii saumattomasti erilaisten energiaa säästävien kojeiden kanssa. Valittavana yli 250 toimintoa ja yli 400 kojetta.

Renova 10-11

Uusi tekniikka yhdistettynä klassiseen muotoiluun.



Olohuone



Exxact Primo
Kaikenlaisiin sisustuksiin



Exxact Design
Luo oma tyyliä



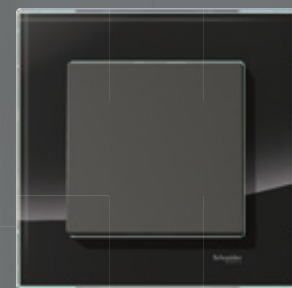
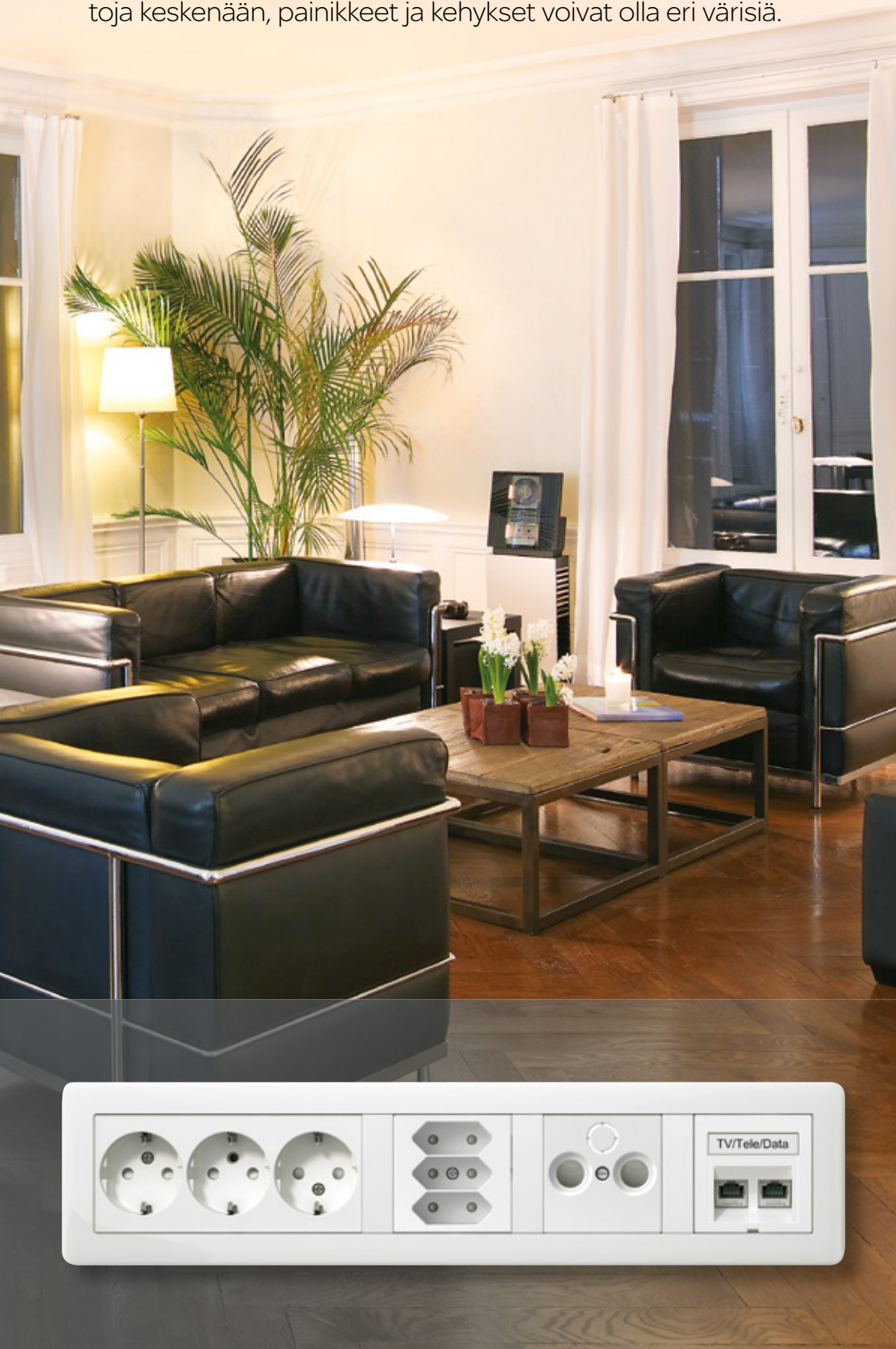
Exxact Solid
Lasi- ja teräsvaihtoehdot



Exxact Combi
Useita väri- ja yhdistelmä-
vaihtoehtoja

Viimeistele olohuoneesi sisustus tyylikkäällä Exxact -sähköasennuskalusteilla. Sarjassa kolme väri vaihtoehtoa Valkoinen, Antrasiitti ja Metall.

Kun haluat nostaa olohuoneesi laatutasoa, älä unohda uusia sähkökalusteita. Exxact Solid korkealaatuiset lasikehykset kruunaavat tilan kuin tilan. Voit sommitella väri vaihtoehtoja keskenään, painikkeet ja kehykset voivat olla eri värisiä.



Lastenhuone

Exxact Design sopii erityisen hyvin lastenhuoneisiin, koska se mukautuu helposti seinäpintojen muutoksiin.

Exxact Design -kehyksellä saat kotisi valokytkimille täsmälleen sellaisen kehyksen kuin itse haluat. Jos perinteinen valkoinen kehys ei miellytä, vaihda värilliseen

Uuden Exxact Design -kehyksen läpinäkyvä pintaosa on helppo irrottaa ilman, että sähköasennukseen tarvitsee koskea. Pintaosan alle voit laittaa haluamasi kuvion. Piirrä itse, kopioi mieleisistä kuvista tai valitse valmis vaihtoehto valtavasta valikoimastamme. Design-kehyksen mukana toimitetaan valmiita väriliuskoja, joita voit käyttää apuna omien kuvioiden suunnittelussa.

Osoitteesta www.schneider-electric.fi/exxact löydät valmiita väriliuskoja ja kuvio-malleja, joita voit käyttää oman kuviosi suunnittelussa. Tai lataa sivustolta valmis kuva kehykseesi. Jos kotonasi on Exxact Primo-kehysiä, voit helposti vaihtaa niiden pintaosan läpinäkyvään Exxact Design -kehykseen.

Turvallista tunnelmaa yövaloilla

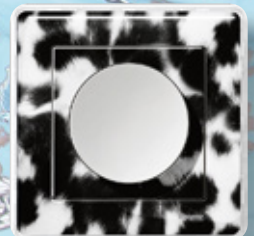


Exxact-opastusvaloilla luot turvallisuutta yön pimeyteen. Pehmeä valo saattaa kulkijan mukavasti määränpäähensä. Voit käyttää opastusvaloja myös osana sisustussuunnittelua.



Testaa Mix&Match -generaattoria netissä

schneider-electric.fi/exxact



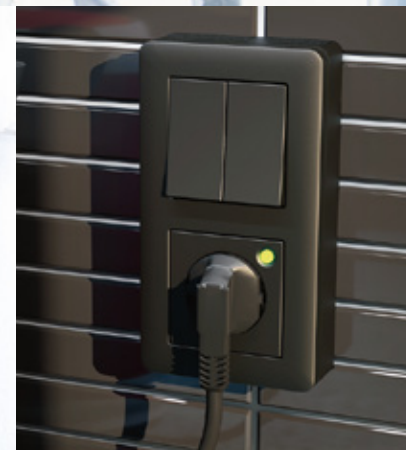
Keittiö

Keittiön värimaailmaan sopivat sähköasennuskalusteet löytyy Exxact sarjasta varmasti! Esimerkiksi rosteristen kodinkoneiden rinnalle sopivat Teräksiset Exxact Solid kehukset niin kytkimille kuin pistorasioille.



Ajastinpistorasia

Unohdinko kahvinkeittimen päälle?
Kätevällä ajastinpistorasialla voit
lopettaa asiasta murehtimisen.



Eteinen

Eikö olisi mukavaa kun valot syttyisivät itsestään eteiseen kun saavut kotiin? Liiketunnistin tunnistaa saapumisesi ja sytyttää valot ja sammuttaa ne hetken päästä itseksensä.



Renova

Menneidenen aikojen kauneutta

Kaikki asiat eivät olleet ennen paremmin, mutta monien ratkaisujen kauneusarvo on säilynyt nykyaikaan saakka. Jos aiot remontoida vanhaa rakennusta ja uudistat tai täydennät sähköasennuksia, muista Renova-sähköasennuskalusteet, joissa uusi tekniikka yhdistyy klassisen tyylikkääseen muotoiluun.

Käytännöllisiä suosituksia



Renova auttaa sinua säilyttämään vanhan ajan sisustuksen tunnelman nykyajan standardeista ja turvallisuudesta tinkimättä. Väreinä on musta ja valkoinen. Voit sovittaa yhteen erilaisia rakennustyyliä ja menneitä aikakausia yhdistämällä Renova-sähköasennuskalusteisiin Renova lasikehyksiä, jotka soveltuvat niin linnamaisiin puitteisiin kuin maaseututaloonkin.



10 vinkkiä Valaise kotisi tyyllillä!



1. Kylmä valo valkoisessa huoneessa voi luoda steriilin tunnelman. Valitse alhaisemmalla Kelvin-arvolla varustettu valonlähde ja saat lämpimämmän sävyn valaistukseesi.
2. Tummat pinnat imevät valoa itseensä, vaaleat heijastavat sitä. Tämän vuoksi tarvitset tummaan huoneeseen useamman valonlähteen, jotta saat huoneen tunnelman kutsuvaksi.
3. Pimeässä huoneessa television valo luo vahvan, väsyttävän valokontrastin. Sijoita valo television vierelle tai taakse, niin jaksat katsoa televisiota pirteämpänä.
4. Kun valaiset huoneen katon tai jonkin kulman, saat tilan tuntumaan suuremmalta. Alaspäin suuntautuvia opastusvaloja voit käyttää sekä koristevaloina että merkitsemään kulkureittejä.
5. Monet seisovat pihalla valitessaan ulkovalaistusta. Tee toisin ja katso sisältä ulos miettiessäsi, missä todella tarvitset valoa ja missä se näyttää parhaimmalta.
6. Testaa erilaisia tehostevaloja. Valo lattialla lempinonjatuolisi vieressä saattaa muuttaa huoneen painopistettä ja luoda sille aivan uuden ilmeen.
7. Käytä kohdevaloja harkiten. Älä käytä liian montaa kohdevaloa tai aseta niitä liian lähelle. Voit myös ohjelmoida ne luomaan juuri sinun tilaasi sopivan tunnelman.
8. Panostamalla energiaa säästäviin toimintoihin, kuten liiketunnistimiin ja himmentimiin, saat käytännöllisyyden ja tunnelman lisäksi aikaan säästöä pitkällä tähtäimellä.
9. Ajattele kauemmas kuin jatkojohdon päähän. Langattomilla ratkaisuilla, kuten Connect-järjestelmällä, voit sijoittaa kytkimen mihin haluat ilman uusia sähköjohtoja.
10. Panosta kytkimiin samoin kuin muihinkin sisustus-elementteihin. Kokonaisuus ratkaisee. Jos kotisi sähkökalusteiden väriksi sopii jokin muu kuin valkoinen, miksi ottaisit valkoisen?

Säästä energiaa helposti



Nykyaikaisessa kodissa käytetään paljon sähköä ja sähkölaskut ovat monessa kodissa noususuunnassa. Energian säästäminen sähkölaitteissa on kuitenkin suhteellisen helppoa. Ota huomioon seuraavia asioita.

Energiätehokkuutta ja pienempiä laskuja

Voit helpottaa elämäsi ja pienentää sähkölaskujasi moderneilla sähkölaitteilla. Selvitä kotisi energiasyöpöt ja asenna niihin kulutusta pienentäviä apuvälineitä tai vaihda vanhat laitteet uusiin, energiaa säästäviin laitteisiin. Saat aikaan pysyvän muutoksen.

Himentimillä kodikasta säästöä

Moni meistä käyttää kodin tärkeimpänä valonlähteenä kirkasta kattovalaisinta jokaisessa huoneessa. Tasaisen kirkas valo ei ole kovin kodikasta eikä energiatehokastakaan. Laita kattovalaisimet vain sinne, missä niitä tarvitaan ja korvaa tavalliset kytkimet säätimillä. Niiden avulla säästät helposti energiaa ja voit säätää valaistusta tunnelman mukaan.

Valitse kokonainen järjestelmä

Kun haluat todella vähentää energiankulutusta ja tehostaa sähkölaitteidesi käyttöä, valitse systemaattisesti energiaa säästävä järjestelmä.

Energiansäästövinkki!

- > Laadukas säätelyjärjestelmä, jonka avulla voit säädellä jokaisen huoneen lämpötilaa, on ensimmäinen askel energiatehokkaaseen asumiseen. Yhden asteen lasku asuntosi lämpötilassa vähentää energiankulutusta viisi prosenttia. Termostaatti pitää puolestasi huolen lämpötilasta.
- > Valonsäätimen avulla voit säätää valaistusta päivänvalon ja mielialasi mukaan. Puolittamalla valontehokkuuden vähennät energiankulutusta 25 prosenttia.
- > Älä turhaan huolehdi päälle jääneestä kahvinkeittimestä tai silitysrudasta. Hanki pistorasiaan ajastin, joka katkaisee virran laitteesta tietyn ajan jälkeen.

Lisävinkit säästöön

Energiaa voi säästää monin tavoin. Katso lisää vinkkejä, laitevaihtoehtoja ja ratkaisuja osoitteessa schneider-electric.fi/exxact. Löydät tarpeisiisi sopivat ratkaisut ja voit suunnata oman energiasi muuhun kuin energiamurheisiin!



Kytkimet

Tuote	Valkoinen Snro	Antrasiitti Snro	Metalli Snro
Nelikulmainen vipu			
6/1-kytkin JL	21 120 06	21 121 06	21 122 06
6/1-kytkin RL	21 120 16	21 121 16	21 122 16
7-kytkin JL	21 120 07	21 121 07	21 122 07
2-kytkin JL	21 120 02		
2+1-kytkin JL	21 120 21		
3-kytkin JL	21 120 03		
5-kytkin JL	21 120 05	21 121 05	21 122 05
5-kytkin RL	21 120 15		
6+6-kytkin JL	21 120 12	21 121 12	21 122 12
1+1+1-kytkin JL	21 120 31	21 121 31	21 122 31
Pyöreä vipu			
6/1-kytkin pyöreä JL	21 120 26	21 121 26	21 122 26
7-kytkin pyöreä JL	21 120 27	21 121 27	21 122 27
5-kytkin pyöreä JL	21 120 25	21 121 25	21 122 25
6+6-kytkin pyöreä JL	21 120 22	21 121 22	21 122 22

Pistorasiat

1-pistorasiat			
Keskiölevyllinen			
1-pr. keskiö levyllä JL	25 301 01	25 301 02	25 301 03
1-pr. kannella JL	25 301 11	25 301 12	25 301 13
1-pr. lukittava JL	25 300 02		
1-pr maadoittamaton JL	25 300 00		
Integroidulla ajastimella			
Ajastinpistorasia	25 300 18	25 300 21	25 300 22
Ylijännitesuojalla			
1-pr. ylijännitesuojalla	32 270 02		
Ylijännitesuoja 1-pistorasiaan	32 270 03		
Indikaatiovalolla			
1-pr.keskiölevyllä LED JL	25 300 03		
Alavalolla			
1-pr. säädettävällä alavalolla	25 302 01	25 302 02	25 302 03
Vikavirtasuojalla			
1-pr. vikavirtasuojalla JL	32 270 00		
1-pr. vikavirtasuojalla + kansi JL	32 270 01		
2-pistorasiat			
Kokopeitelevyllinen			
2-pr. peitelevyllä maadoittam. JL	25 300 06	25 300 25	25 300 29
Keskiölevyllä			
2-pr. vino JL	25 301 21	25 301 22	25 301 23
2-pr. vino RL	25 301 31	25 301 32	25 301 33
2-pr. vino maadoittam. JL	25 300 09	25 300 10	25 300 11
Matala			
2-pr. matala JL	25 301 61	25 301 62	25 301 63
2-pr. 2-vaiheinen matala JL	25 301 71	25 301 72	25 301 73
Korkea			
2-pr. keskiölev. JL	25 301 41	25 301 42	25 301 43
2-pr. keskiölev. 2-vaiheinen JL	25 301 51	25 301 52	25 301 53
3-pistorasia			
3 x Schuko			
3-pr. keskiölevyllä RL	25 301 81	25 301 82	25 301 83
3 x Euro			
3-pr. Euro keskiölev. RL	25 301 91	25 301 92	25 301 93
1 x Scuko + 2 x Euro			
Kombipistorasia JL	25 300 15		
4-pistorasia			
Pinta-asennus			
4-pr. pinta JL	24 181 61		
4-pr. maadoittam.pinta JL	24 181 60		
USB latauspistorasia			
Latauspistorasia			
USB latauspistorasia	70 110 11	70 110 12	70 110 13
Valaisinpistorasiat			
Valaisinpistorasiat			
2-napainen valaisinpistorasia	11 105 01	11 105 13	11 105 15
2-napainen valaisinpistorasia maadoittamaton	11 105 00	11 105 12	11 105 14

Valonsäätimet

Tuote	Valkoinen Snro	Antrasiitti Snro	Metalli Snro
Painikesäätimet			
Painikesäädin 400W/VA	26 221 41	26 221 42	26 221 43
Painikesäädin 300VA	26 221 51	26 221 52	26 221 53
Kaksoisäädin 2x200W/VA	26 222 11	26 222 12	26 222 13
Valonsäätimet			
Transistorisäädin 315W	26 221 61	26 221 62	26 221 63
Transistorisäädin 630W	26 221 71	26 221 72	26 221 73
Transistorisäädin 1000W	26 220 07		
Tehosäädin 1000VA, RL	26 220 08		
Universaalisäädin 420W/VA	26 221 81	26 221 82	26 221 83
Universaalisäädin 600W/VA	26 221 91	26 221 92	26 221 93
Monitoimisäädin LED 420W/VA	26 222 01	26 222 02	26 222 03
Valonsäädin erikoiskuormille CFL 20-100VA	26 222 04	26 223 24	26 224 00
Ohjain 1-10V	26 222 21	26 222 22	26 222 23
Moottorisäädin 300VA	26 222 31	26 222 32	26 222 33

Liiketunnistimet

Liiketunnistin			
PIR 120° R 350W	26 220 12		
Läsnäolotunn. 120° RCL 2300VA	26 222 41	26 222 42	26 222 43
Multi-tunnistin			
PIR 1,2m 180° RC/RL 350W	26 222 61	26 222 62	26 222 63
PIR 1,2m 180° RCL 2300W	26 222 51	26 222 52	26 222 53
Liiketunnistin 2,2 m			
PIR 2,2 m 180° RCL 2300W	26 220 13	26 220 16	26 220 22

Ajastimet ja kellot

Ajastin			
Elektroninen			
Ajastin 2-napainen	26 220 01	26 220 18	26 220 24
Ajastin 1-napainen	26 220 02		
Mekaaninen			
Mek. ajastin 0-15 min	26 220 03	26 220 19	26 220 25
Mek. ajastin 0-120 min	26 220 04	26 220 20	26 220 26
Kello			
Elektroninen			
Kellokytkin näytöllä	26 220 00	26 220 17	26 220 23

Termostaattit

Elektron. kosketusnäytöllä			
Termostaatti kosketusnäytöllä	26 221 11	26 221 12	26 221 13
Lattialämmitysanturi	26 225 00		
Elektron. lattiatemostaatti			
Lattialämmitystermostaatti	26 221 21	26 221 22	26 221 23
Elektron. huonetermostaatti			
Huonetermostaatti	26 221 31	26 221 32	26 221 33

Pienjännitepainikkeet

1-os. pienjännitepainike	70 111 11	70 111 12	70 111 13
2-os. pienjännitepainike	70 111 21	70 111 22	70 111 23
4-os. pienjännitepainike	70 111 31	70 111 32	70 111 33

Vikavirtasuojakytkin

Vikavirtasuojakytkin	32 270 04		
----------------------	-----------	--	--

Kehykset

Primo			
1-kehys	21 120 81	21 121 81	21 122 81
2-kehys	21 120 92	21 121 92	21 122 92
3-kehys	21 120 93	21 121 93	21 122 93
4-kehys	21 120 94	21 121 94	21 122 94
5-kehys	21 120 95	21 121 95	21 122 95
2-pr. kehys	21 120 86	21 121 86	21 122 86
2x2 -kehys	21 250 09	21 250 10	21 250 11
2x3 -kehys	21 250 12	21 250 13	21 250 14
Combi			
1-kehys	21 120 71	21 121 71	21 122 71
2-kehys	21 120 72	21 121 72	21 122 72
3-kehys	21 120 73	21 121 73	21 122 73
4-kehys	21 120 74	21 121 74	21 122 74
5-kehys	21 120 75	21 121 75	21 122 75

Kehykset



Tuote	Kirkas Snro		
Design			
Väriiluskat			
1-kehys	21 123 01		
2-kehys	21 123 02		
3-kehys	21 123 03		
2-pr. kehys	21 123 06		
	Antrasiitti	Metalli	Harjattu teräs
Design-kehys lisävarusteet			
1-pintaosa	21 250 01	21 250 05	21 125 11
2-pintaosa	21 250 02	21 250 06	21 125 12
3-pintaosa	21 250 03	21 250 07	21 125 13
2-pr. pintaosa	21 250 04	21 250 08	21 125 16

Kehykset



Tuote	Teräs Snro		
Solid			
Harjattua terästä			
1-kehys harjattu teräs	21 123 11		
2-kehys harjattu teräs	21 123 12		
3-kehys harjattu teräs	21 123 13		
4-kehys harjattu teräs	21 123 14		
2-pr. harjattu teräs	21 123 16		
2-kehys teräs avoin	21 123 17		
	Valkoinen	Titaani	Metalli
Lasia			
1-kehys lasi	21 123 21	21 123 41	21 123 31
2-kehys lasi	21 123 22	21 123 42	21 123 32
3-kehys lasi	21 123 23	21 123 43	21 123 33
4-kehys lasi	21 123 24	21 123 44	21 123 34
2-pr. kehys lasi	21 123 26	21 123 46	21 123 36
2-kehys lasi avoin	21 123 27	21 123 47	21 123 37

Renova keskeiset tuotteet

Tuote	Valkoinen Snro	Musta Snro	Ø mm
Vipukytkin, 16 A			
2-kytkin	21 020 12	21 020 32	83
5-kytkin	21 020 15	21 020 35	83
6/1-kytkin	21 020 16	21 020 36	83
6+6-kytkin	21 020 19	21 020 39	83
7-kytkin	21 020 17	21 020 37	83
Vääntökytkimet, 10 A			
6/1-vääntökytkin	21 020 76	21 020 86	83
5-vääntökytkin	21 020 75	21 020 85	83
7-vääntökytkin	21 020 77	21 020 87	83
Vipupainikkeet, vaihto / kontrollikytkin			
6T-vipupainike	21 029 16	21 029 36	83
Pistorasiat			
1-pistorasia, maadoittamaton	25 020 21	25 020 51	83
1-pistorasia, maadoitettu	25 020 31	25 020 61	83
2-pistorasia, maadoittamaton	25 020 22	25 020 52	83/105
2-pistorasia, maadoitettu	25 020 32	25 020 62	83/105
Merkkivalo			
Merkkivalo, punainen E10	21 022 42	21 022 60	83
Rinnankytketty painonappi			
Painonappi, punainen EK1A	21 022 40	21 022 65	83
Valonsäätimet			
Valonsäädin ATD315R	35 125 32	35 125 33	83
Valonsäädin ATD630R	35 125 61	35 125 63	83
Valonsäädin LTD450RC/RL	35 124 50	32 124 53	83
APE10T 1-10 V	35 125 81	35 125 83	83
AD400VH moottorisäädin	35 125 42	35 125 43	83
Liiketunnistimet			
Liiketunnistin APR10	35 149 08	35 149 13	83
Ajastimet			
Ajastin ATC10 A	35 708 04	35 708 14	83
Ajastin ATS10A	35 708 02	35 708 13	83

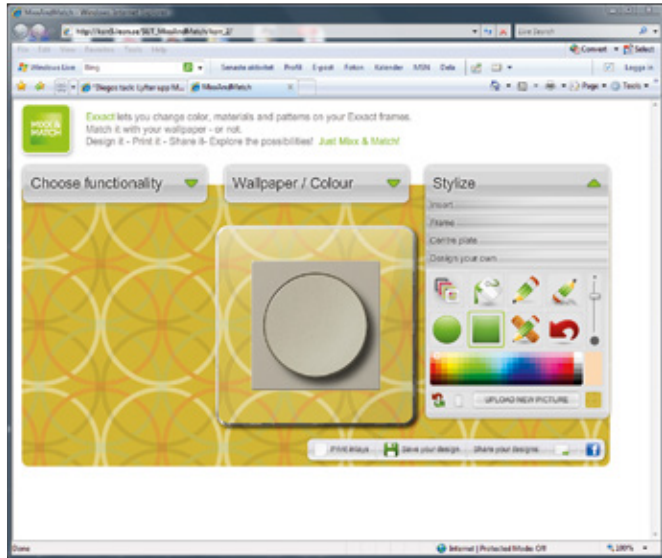
Tuote	Valkoinen Snro	Musta Snro	Ø mm
Elektroniset termostaatit			
Huonetermostaatti STR-16	35 331 30	35 331 33	83
Lattiatemostaatti STF-16	35 331 37	35 331 39	83
Pienjännitekytkimet			
1-pienjännitepainike	70 611 61	70 611 71	83
2-pienjännitepainike	70 611 62	70 611 72	83
4-pienjännitepainike	70 611 64	70 611 74	83
Vakioantennirasiat, R+TV			
R+TV-antennirasia S1T	75 020 02	75 020 31	83
R+TV-antennirasia S6	75 020 03	75 020 36	83
R+TV-antennirasia S10	75 020 04	75 020 40	83
R+TV-antennirasia S13	75 020 05	75 020 43	83
Satelliittiantennirasiat, R+TV+SAT			
R+TV+SAT-rasia X0T	75 020 08	75 020 45	83
R+TV+SAT-rasia X13A	75 020 09	75 020 47	83
Keskiölevy, LexCom			
1x8-napainen	72 005 03	72 005 31	71
2x8-napainen	72 005 04	72 005 32	71
Keskiölevy, umpi			
Keskiölevy	21 029 01	21 022 52	71
Jakorasia			
Ilman kytkentäliittimiä	16 105 40	16 105 30	83
Pintakojerasiat			
1-pistorasia, korkea	24 020 21	24 020 51	83
1-pistorasia, matala	24 020 01	24 020 31	83
Ovaali	24 020 02	24 020 32	83/105
Tapettisuoja			
1-pistorasia	21 029 23	21 029 24	116
Yhdistelmäasennuksen pääty	21 029 26	21 029 31	116
Yhdistelmäasennuksen keskiosa	21 029 29	21 029 32	116
Renova-lisävarusteet			
Impulssitoiminnon jousi	21 605 85		

Yhdistelmäkehukset	Valkoinen	Musta	Teräs	Valkoinen lasi	Musta lasi
Lasikehys, mm 					
1-kehys	21 029 11	21 029 61	21 029 21	21 029 71	21 029 70
Yhdistelmän päätykehys	21 029 17	21 029 67	21 029 27		
Yhdistelmän keskikehys	21 029 18	21 029 68	21 029 28		
2-PR. kehys			21 029 22	21 029 77	21 029 76
2-kehys (lasi)				21 029 73	21 029 72
3-kehys (lasi)				21 029 75	21 029 74

Suunnittele oma Exxact-kuviosi

Testaa **Mix&Match** -ohjelmaa netissä!

Testaa Mix&Match-ohjelmaa osoitteessa schneider-electric.fi/exxact. Voit suunnitella Exxact Design -kehyksen läpinäkyvän pinta-levyn alle täsmälleen sellaisen kuvion kuin itse haluat. Voit ladata ohjelmaan kotisi tapettikuvion ja testata miltä suunnittelemasi kehyks näyttää tulevalla paikallaan. Löydät ohjelmasta myös useita valmiita väri- ja pintamateriaalivaihtoehtoja, joille voit kytkimiäsi sovittaa.



Ohjelma sisältää kaikki Exxact-tuoteperheet eri väreineen, joten voit helposti testata mitkä sähkökalusteet parhaiten sopivat juuri sinun kotisi sisustukseen.

Ohjelman kautta voit lisäksi julkaista luovan työsi tulokset omalla Facebook-sivullasi tai lähettää ne sähköpostina kavereillesi.

Ole hillityn tyylikäs tai hurjan värikäs. Vain mielikuvituksesi asettaa rajoja Exxact Design -kehykselle!

Schneider Electric Finland Oy

Käyntiosoite:
Sokerilinnantie 11 C
02600 Espoo

Postiosoite:
PL 410
02601 Espoo

Puh. 010 446 615
asiakaspalvelu.fi@schneider-electric.com
www.schneider-electric.com/fi