

ASENNUSOHJE

PATIO 3x4

HARJAKATTOISELLE PERGOLALLE



Enemmän
Aikaa
Patiolla.



JAA TERASSIKUVASI INSTASSA!

TÄGÄÄ @PATIOTERASSIT #PATIOTERASSIT

#ENEMMANAIKAAPATIOLLA

Yleistä

Kiitos että valitsit Patio pergolan! Pyydämme sinua lukemaan asennusohjeet kokonaisuudessaan, ennen asentamisen aloittamista. Muistathan säilyttää ohjeet tulevaisuuden tarpeen varalta.

Toimituksen sisältö

- Kestopuiset liimapuutolpat
- Tolpanjalat asennettuina pystytolppiin
- Tolppien kiinnitykseen tarvittavat kansiruuvit ja magneettihylsy
- Kattorimat
- Asennukseen tarvittavat ruuvit ja sopivat ruuvikärjet
- Mittanauha ja vatupassi
- Asennusohjeet

Tuotteen takuuehdot

Ehdot takuun voimassaololle eivät päde mikäli:

- Asiakas ei ole noudattanut asennusohjeita.
- Asiakas on muokannut osia.
- Pakkausta ei ole säilytetty asianmukaisella tavalla toimituksen jälkeen.

Takuu on voimassa jos:

- Osassa on valmistusvirhe
- Osa ei vastaa ennen ostoa annettua informaatiota.
- Osa kestää lyhyemmän ajan käytössä kuin sen oletetaan kestävän.



Turvallisuus

Vaikkakin kaikki osat ovat huolellisesti viimeistelyjä, on aina mahdollista että puuosista irtoaa käsiteltäessä tikkuja. Siksi suosittelemme hanskoja puun kanssa työskennellessä..

Materiaalimääritykset

Puu on luonnonmateriaalia, joten oksat, oksaryhmät, halkeamat, oksissa olevat hiushalkeamat, pihkaisuus ja kiertyminen ovat puulle ominaisia ja asiaankuuluvia piirteitä.

Tämä tarkoittaa, että irronneet oksat tai oksanreiät reunoissa, pihkaviat, oksahalkeamat, kuivumishalkeamat ja hiushalkeamat, jotka eivät vaikuta rakenteeseen, sekä kiertyminen, edellyttäen, että kiertyneet osat ovat yhä käyttökelpoisia, ovat hyväksyttäviä. Höyläysvirheet ja vajaasärmäisyys rakenteiden piiloon jäävissä kohdissa ovat hyväksyttäviä ilman rajoituksia.

Menettely, jos tuotteessa on vika

Mikäli asiakkaalla on huomautettavaa tuotteesta, on hänen välittömästi otettava yhteyttä tuotteen ostopaikkaan ja tehtävä kirjallinen reklamaatio. Mikäli asennustyöt aloitetaan tai niitä jatketaan, on asiakas hyväksynyt tavaran.

Asennusvideo

Tämän asennusohjeen lisäksi löydät myös asennusvideon, jossa asennuksen eri vaiheet on käyty läpi.

Pääset asennusvideoon oheisen QR-koodin avulla. Kohdista puhelimesi tai tablet-koneesi kamera tässä näkyvään QR-koodiin, selaimesi löytää asennusvideon tämän perusteella.

Löydät asennusvideon myös osoitteesta:
https://youtu.be/_dEK6-VBlao



PERGOLAN ASENTAMINEN

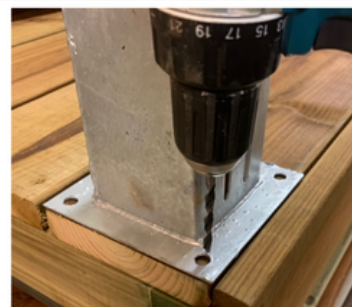
1 Pura kaikki materiaalit pakkauksesta.

Tarkasta asennusalueen koko ja se, että pergola mahtuu kokonaisuudessaan terassin päälle. Määritä se kohta, johon haluat asentaa pergolan .

Pergolan asennus kannattaa aloittaa kulmaan tulevan pystytolpan asennuksesta. Pystytolpan tunnistaan metallisesta tolpanjalasta.

2 Aseta ensimmäinen pystytolppa paikoilleen asennusalueen kulmaan.

3 Pora esireiät (4kpl/tolpanjalka) kansiruuveja varten halkeamisen estämiseksi.



4 Kiinnitä ensimmäinen pystytolppa terassiin kansiruuveilla (4kpl/tolpanjalka).

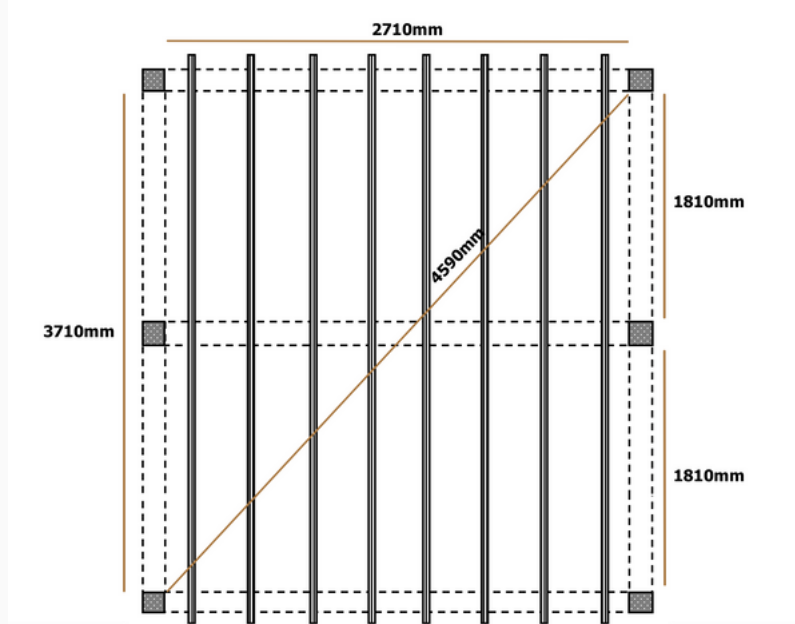


5 Mittaa ja määritä seuraavan, samalle sivulle tulevan pystytolpan sijainti.

Tolpan tulee olla 1310mm etäisyydellä ensimmäisestä tolpastä. Asenna tolppa kansiruuveilla.

6

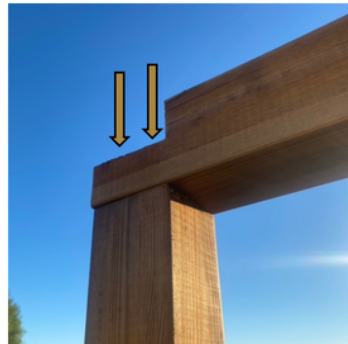
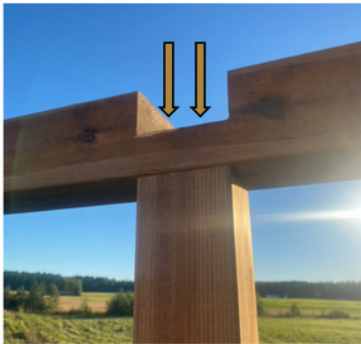
Asenna loput pystytolpat paikoilleen allaolevan mittakuvan mukaisesti.



7

Asenna seuraavaksi vaakasuorat tolpat, jotka on lovettu sekä päistä että keskeltä sivuille, joilla on kolme pystytolppaa.

Asenna vaakasuora tolppa siten että lovetut urat ovat ylöspäin. Kiinnitä vaakasuora tolppa jokaiseen kolmeen pystytolppaan siten, että pystytolppa sijaitsee suoraan lovetun uran alapuolella. Kiinnitä tolpat toisiinsa 6x100mm ruuveilla.



8

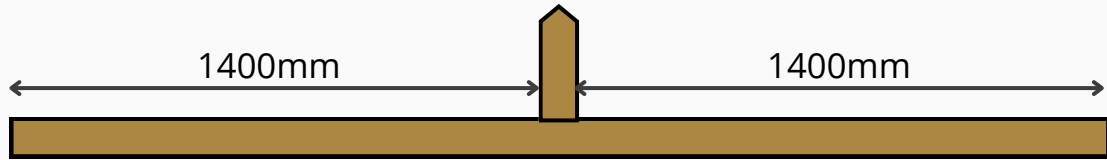
Asenna seuraavaksi vaakasuorat tolpat, jotka on lovettu päistä.

Tolpat asennetaan lovettuihin kohtiin ja kiinnitetään 6x100mm ruuveilla.



9

Asenna harjakatto-osion keskelle tulevat pystypuut (3kpl) vaakapalkin keskelle. Kiinnitä jokainen pystypuu alta päin kahdella 6x140mm ruuvilla.



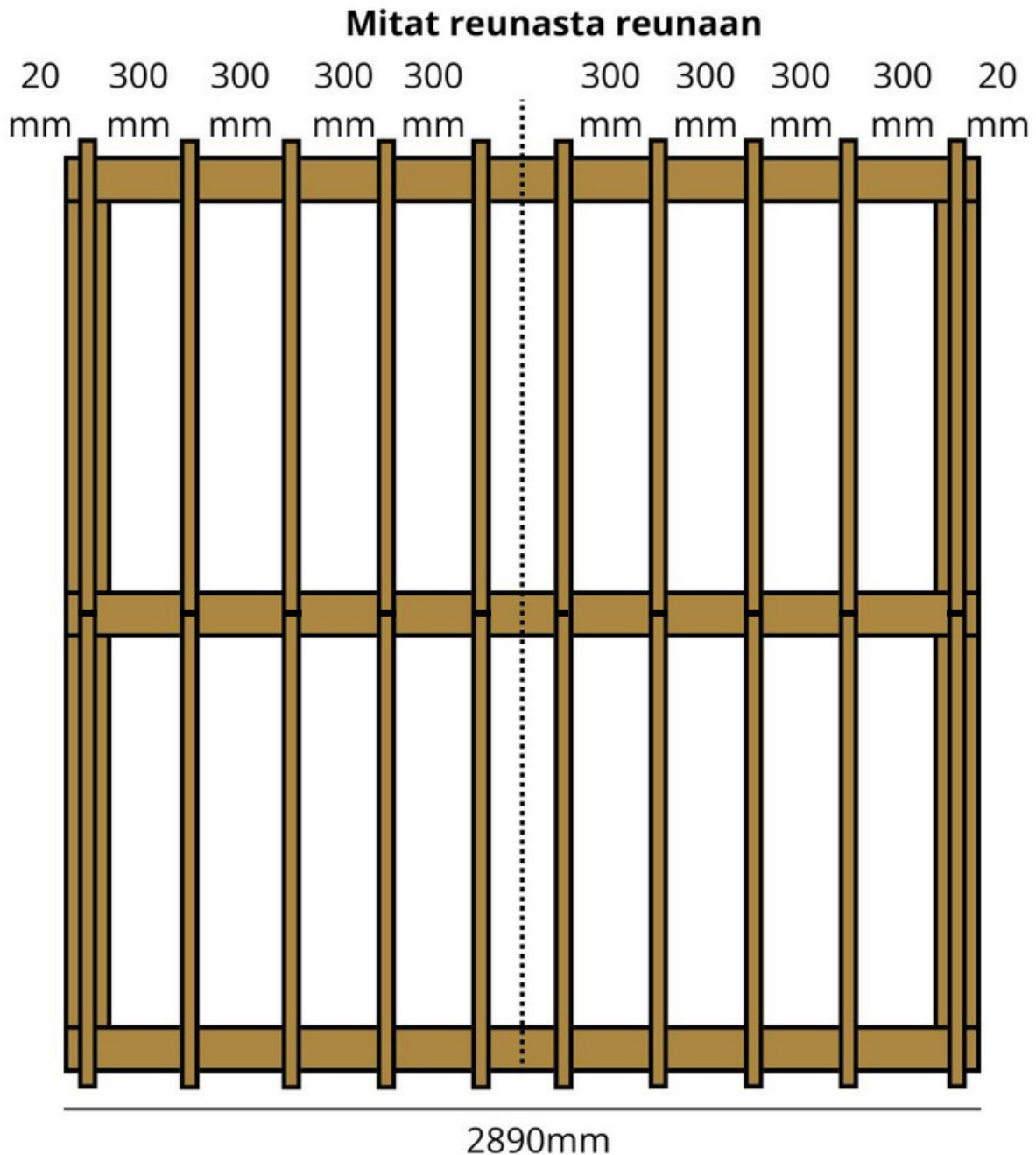
10

Asenna harjakatto-osion vinot kattopalkit (6kpl) paikalleen. Kiinnitä 6x140mm ruuveilla, 2 ruuvia jokaiseen liitoskohtaan.



11

Asenna kattorimoitus aloittamalla rimoitus 20mm pergolan räystäältä. Kiinnitä rimoitus 5x90 ruuveilla. Kiinnitä seuraavat kattorimat 300mm mittakalikan avulla oikealle etäisyydelle edellisestä rimasta. Toista sama toiselle puolelle.



VALMIS!

Onneksi olkoon!

Patio valmisterassi on nyt asennettu ja valmis käyttöön. Voit ottaa askeleen taaksepäin ja nauttia uudesta terassistasi. Noudattamalla huolto-ohjeitamme terassi pysyy laadukkaana vuosia ja antaa iloa monenlaisiin hetkiin pitkän aikaa.

PERGOLAN

HUOLTO JA YLLÄPITO

Puhdistus

Pinttyneen lian puhdistukseen voi käyttää mietoja pesuainetta (mäntysaippua) tai rautakaupasta saatavaa terassipesuainetta. Levitä aine harjalla puun pintaan ja anna sen vaikuttaa hetki. Painepesuria käytettäessä kannattaa käyttää kevyttä painetta tai terassipesuun tarkoitettua suutinta.

Pintakäsittely ja huolto

Kestopuu harmaantuu ulkona auringonvalon vaikutuksesta kuten muutkin puumateriaalit. Lisäksi se altistuu säästä ja käytöstä johtuvalle mekaaniselle rasitukselle.

Kestopuista pergolaa kannattaa huoltaa, jotta sen käyttömukavuus säilyy ja puun pinta pysyy kauniina. Mahdollinen huolto on hyvä tehdä keväällä, pahimman siitepölykauden jälkeen. Paras aika huoltoon on ennen koivun siitepölykauden alkua tai sen jälkeen, kun lämpötila ei laske yölläkään viiden asteen alapuolelle. Aikaisin keväällä puu on liian kosteaa käsittelemiseen.

Mikäli kestopuun alkuperäistä väriä halutaan ylläpitää, pintakäsittely siveltävällä puunsuoja-aineella on tarpeen. Pintakäsittelystä on toki muitakin hyötyä; Se elävöittää kestopuun pintaa, vähentää halkeilua ja helpottaa puun puhtaanapitoa.

Kestopuusta tehdyn pergolan pintakäsittelyyn sopivat sävytetyt ja sävyttämättömät puuöljyt sekä kuultavat puunsuojat. Peittomaaleja ei vaakapinnalle kuitenkaan suositella, niiden pysyvyys on säärasituksen vuoksi heikko. Ruskean kestopuun käsittelyyn kannattaa valita ruskeaksi sävytetty tuote. Sopivia pintakäsittelyaineita ja tuotemerkkejä on runsaasti. Pergolan huoltokäsittelyt on hyvä tehdä jatkossa samalla tuotteella (öljy -> öljy).

YMPÄRISTÖ JA VASTUULLISUUS



Miten huomioimme ympäristön toiminnassamme Patiolla

Maapallo ja ympäristö on meille tärkeintä! Ympäristön huomioiminen lähtee jokapäiväisistä teoista. Me Patiolla pyrimme osaltamme pienentämään hiilijalanjälkeämme ja vaikutustamme ympäristöön seuraavilla tavoilla:

- **Pyrimme minimoimaan materiaalihävikin.** Pyrimme optimoimaan materiaalit siten, että hävikki olisi mahdollisimman vähäistä. Kaikki terassien tuotannosta yli jäävä kestopuu hyödynnetään esimerkiksi kukkalaatikoiden valmistuksessa.
- **Suosimme paikallista.** Mitä lähempää raaka-aineet, varsinkin puu toimitetaan, sitä pienempi kuljetuksesta aiheutuva vaikutus on. Pyrimme ostamaan puun mahdollisimman läheltä.
- **Kierrätämme.** Jos lähetyksessäsi ollut kuormalava ei ole täysin uusi, johtuu tämä siitä että käytämme meille tulleita lavoja hyödyksi omissa lähetyksissämme.
- **Teemme laatua, joka kestää.** Paras tapa vähentää kulutusta on valmistaa kestäviä tuotteita joita ei tarvitse olla uusimassa heti seuraavana kesänä.

Kierrätys ja pakkausjätteiden lajittelu

Omalta osaltasi voit vaikuttaa ympäristöön kierrättämällä pakkauksen tuotteet oikein:

- **Kuormalava** vastaanotetaan lajitteluasemalla ja jätekeskuksessa "puhtaana puujätteenä". Jotkut yritykset ostavat tai ottavat vastaan kuormalavoja ja kierrättävät niitä uudelleen eteenpäin käytettäväksi, mikäli lavan kunto sen sallii
- **Pakkauksen kiinnitysnauhat** on valmistettu PE-muovista ja ne voidaan kierrättää normaalina muovijätteenä.
- **Pakkausmuovi** kierrätetään energiajätteeseen tai muovipakkauksiin.
- **Pahvijätteet** kierrätetään pahvinkeräykseen, vaihtoehtoisesti se on poltettavissa.
- **Kestopuu** kierrätetään kestopuujätteenä jäteaseman kautta.



Ota somekanavamamme seurantaan ja liity Pation jengiin!

Ota kuva instaan, jossa näkyy tuotteemme ja tægää se @patioterassit #patioterassit #enemmanaikaapatiolla



VALMISTERASSIT, OHEISTUOTTEET JA TERASSIN SISUSTAMINEN

Hankittavissa verkkokaupastamme tai jälleenmyyjiltämme.



VALMISTERASSIT

Elementtirakenteinen PATIO valmisterassi on helppo, nopea ja laadukas terassiratkaisu.



KÖYSIKAITEET

Köysikaide luo terassille arvokkaan ja tyylikkään ilmeen sekä rajaa terassialuetta.



VINORIMAKAITEET

Vaakasuoraan vinorimoitettu kaide luo terassille modernia ilmettä ja yksityisyyttä.



KUKKALAATIKOT

Valmiina toimitettava puinen kukkalaatikko toimii sisustuselementtinä terassille tai parvekkeelle.



TERASSIN VALAISIMET

Terassivalot tekevät terassistasi tunnelmallisen tilan viettää hämärtyvää iltaa vaikkapa grillatessa ja ruokaillessa.



NÄKÖSUOJAT

Näkösuoja luo terassille suojaa ja yksityisyyttä.



PATIO

GROUP

Patio Groupin toiminta-ajatuksena on ratkaista asiakkaiden toiveita ja haasteita valmiiksi mietityillä sekä mahdollisimman valmiiksi rakennetuilla elementtiratkaisuilla.

Hankalat työvaiheet tehdään tuotantotiloissa sisätiloissa, missä laadunvalvonta sekä tehokas ja turvallinen työskentely onnistuu helpommin kuin itse tehtynä työmaalla.

Tuotteemme ovat ostettavissa verkkokaupastamme tai jälleenmyyjiemme kautta.

TOIMIPISTEEMME VIEREMÄLLÄ

Patio Group Oy /Patio Terrassit
Myllyjärventie 10
74200 VIEREMÄ

JÄLLEENMYYJÄT

K-Rauta
Tokmanni
Carlson
Netrauta
Taloon.com
Warm Steel
Kärkkäinen
Maja Trade

ASIAKASPALVELU

asiakaspalvelu@patioterassit.fi
0207306920
patioterassit.fi

SOMEKANAVAT

patioterassit.fi



[@patioterassit](https://www.instagram.com/patioterassit)



[facebook.com/patioterassit](https://www.facebook.com/patioterassit)

**Enemmän
Aikaa
Patiolla.**