

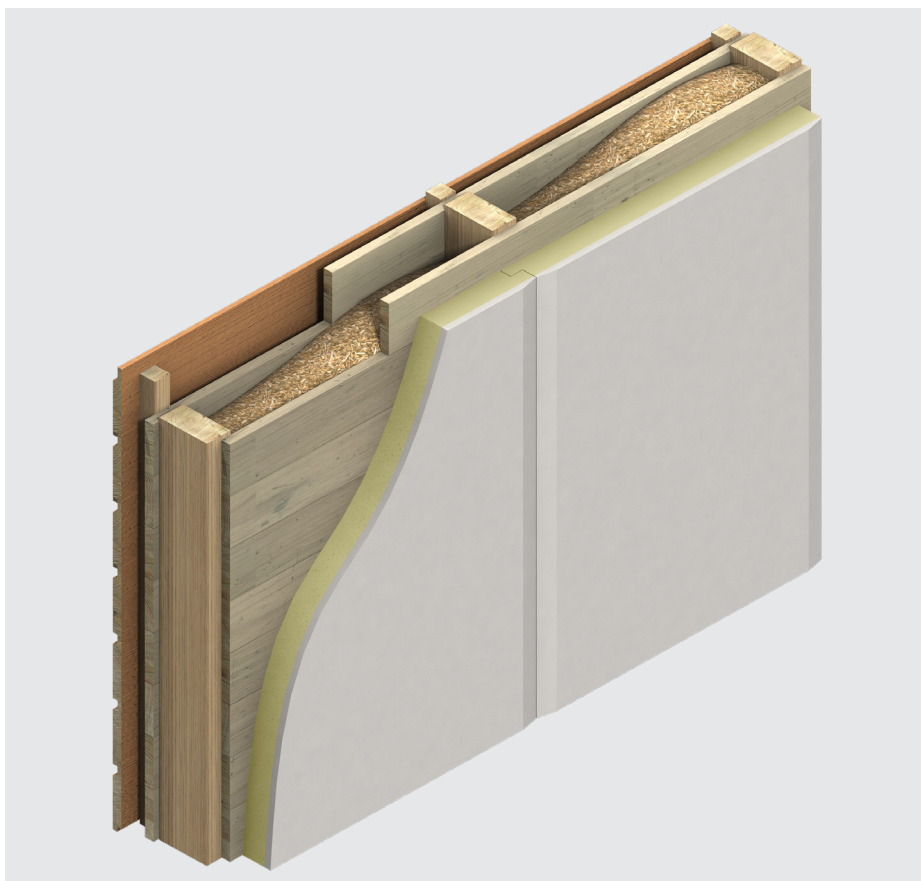
Eristeet



# Therma™ TW56

## Eristetty Kipsilevy

Seinien ja kattojen sisäpuoliseen lisälämmöneristämiseen



- $\lambda_D$ -arvo 0,029 W/(m·K)
- Pintalevynä 9 mm kipsilevy
- Levyn toisella puolella diffuusiotiivis laminaatti

Kuituvapaa  
Ydin

CE

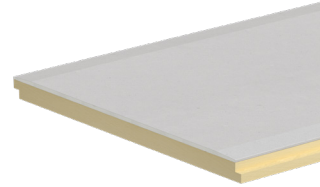


  
**Kingspan**®

# Tuotetiedot

## Tuotekuvaus

Therma™ TW56 Eristetty Kipsilevy on valmiiksi pinnoitettu polyuretaanieristelevy (PIR), jossa on pintalevyksi liimattu 9 mm:n reunaohennettu kipsilevy. Levyn toisella puolella on diffuusiotiivis laminaatti. Therma™ TW56 Eristetty Kipsilevy soveltuu seinien ja kattojen sisäpuoliseen lämmöneristämiseen sekä kivi- että puurakenteisiin.



## Tekniset tiedot

Ominaisuus	Arvo
Lämmönjohtavuus $\lambda_D$ (EN 13165:2012+A2:2016)	$\lambda_D$ -arvo 0,029 W/(m·K)
Vakiomitat (EN 822:2013)	600 x 2600 mm
Pontti	puolipontti pitkällä sivuilla, päädyt suorat
Palokäyttäytyminen (EN 13501-1:2018)	B-s1, d0 (kipsilevyn puoli) / F (PU eristelevyn puoli)
Sertifikaatit	EPD

Jos haluat lisätietoja tuotteidemme teknisestä suorituskyvystä, ota yhteyttä tekniseen tukeemme osoitteessa [techline.fi@kingspan.com](mailto:techline.fi@kingspan.com) tai +358 (0)207 786 702.

## Lämmönkestävyys

Eristeen paksuus (mm)	40
$R_D$ -arvo (m <sup>2</sup> ·K/W)	1,40

## Kingspan Insulation Oy

Voimakatu 18  
FI-33100 Tampere

Puh.: +358 (0)207 786 700  
S-posti: [info@kingspaneristeet.fi](mailto:info@kingspaneristeet.fi)  
[www.kingspaneristeet.fi](http://www.kingspaneristeet.fi)

® Kingspan ja Leijona-logo ovat Kingspan Group plc:n rekisteröityjä tavaramerkkejä EU:ssa ja muissa maissa. Kaikki oikeudet pidätetään.

Therma™ on Kingspan Group plc:n tavaramerkki.

Oikeus muutoksiin ja virheellisten tietojen korjaukseen pidätetään. Tämä versio korvaa kaikki aiemmat versiot.



Versio 7 | 01/2024

Skannaa QR-koodi saadaksesi uusimman version tästä esitteestä.

