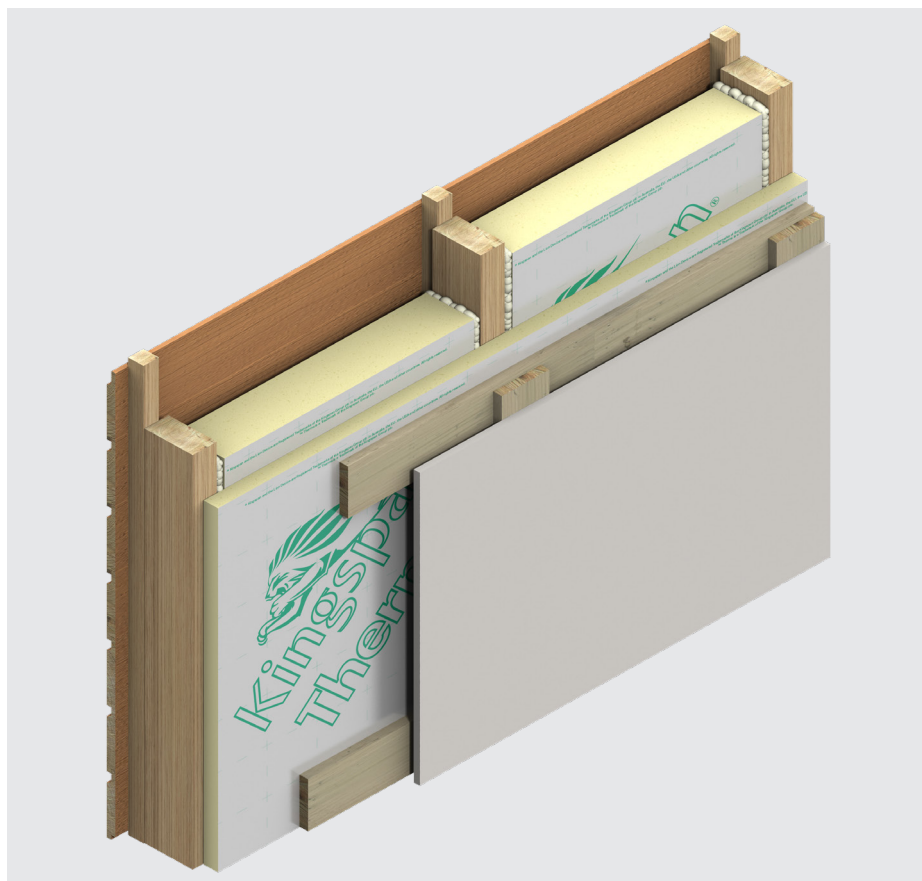


Eristeet



Therma™ TW55 Runkolevy

Lämmöneriste puurunkoisiin seiniin



- λ_D -arvo 0,022 W/(m·K)
- Kuituvapaa ydin
- Molemmilla puolilla alumiinilaminaatti

Kuituvapaa
Ydin

CE

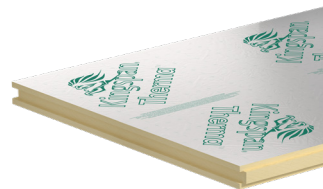



Kingspan®

Tuotetiedot

Tuotekuvaus

Therma™ TW55 Runkolevy on tehokas polyuretaanieristelevy (PIR), jossa on kuituvapaa ydin ja diffuusiotiivis alumiinilaminaatti molemmin puolin. Therma™ TW55 Runkolevy soveltuu puurunkoisten seinien lämmöneristämiseen.



Tekniset tiedot

Ominaisuus	Arvo
Lämmönjohtavuus λ_D (EN 13165:2012+A2:2016)	λ_D -arvo 0,022 W/(m·K)
Vakiomitat (EN 822:2013)	1200 x 2400 mm
Pontti	ympäritäyspontattu
Palokäyttäytyminen (EN 13501-1:2018)	E
Tiheys (EN 1602:2013)	n. 30 kg/m ³
Puristuslujuus 10% puristuma (EN 826:2013)	≥ 100 kPa
Mittapysyvyys - pituus & leveys (EN 1604:2013, 48 tuntia, 70°C ja 90% RH)	≤ 1,0%
Mittapysyvyys - pituus & leveys (EN 1604:2013, 48 tuntia, -20°C)	≤ 0,5%
Umpisoluisuus (EN ISO 4590:2016)	≥ 90%
Päästöluokitus	M1

*Tuotteen keskimääräinen tiheys voi vaihdella tuotetyypin ja paksuuden mukaan. Annettua arvoa voidaan käyttää suuntaa antavana arvona, mutta tekniset tiedot tai laskenta-arvot saat tekniseltä tueltamme: techline.fi@kingspan.com.

Jos haluat lisätietoja tuotteidemme teknisestä suorituskyvystä, ota yhteyttä tekniseen tukeemme osoitteessa techline.fi@kingspan.com tai +358 (0)207 786 702.

Lämmönkestävyys

Eristeen paksuus (mm)	30	50	70	80	100	120	150	200
R_D -arvo (m ² ·K/W)	1,35	2,25	3,15	3,60	4,50	5,45	6,80	9,05

Kingspan Insulation Oy

Voimakatu 18
FI-33100 Tampere

Puh.: +358 (0)207 786 700
S-posti: info@kingspaneristeet.fi
www.kingspaneristeet.fi

© Kingspan ja Leijona-logo ovat Kingspan Group plc:n rekisteröityjä tavaramerkkejä EU:ssa ja muissa maissa. Kaikki oikeudet pidätetään.

Therma™ on Kingspan Group plc:n tavaramerkki.

Oikeus muutoksiin ja virheellisten tietojen korjaukseen pidätetään. Tämä versio korvaa kaikki aiemmat versiot.



Versio 5 | 01/2024

Skannaa QR-koodi saadaksesi uusimman version tästä esitteestä.

