

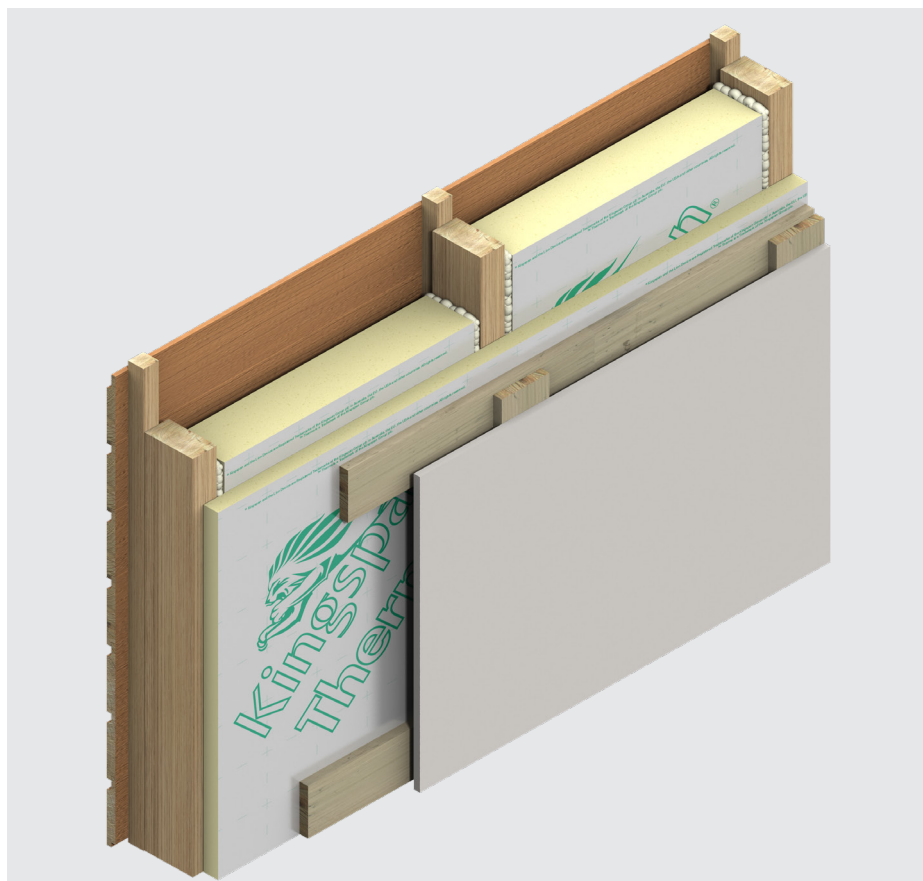
Eristeet



# Therma™ TP10

## Runkolevy

Rungon väliin tuleva eriste, sopiva k600/k900 runkojaolle



- $\lambda_D$ -arvo 0,022 W/(m·K)
- Kuituvapaa ydin
- Diffusiotiivis alumiinilaminaatti molemmin puolin

Kuituvapaa  
Ydin

CE



  
**Kingspan**®

# Tuotetiedot

## Tuotekuvaus

Therma™ TP10 Runkolevy on uudisrakentamisessa rungon väliin tuleva eristelevy k600- ja k900-runkojaolle. Therma™ TP10 Runkolevy soveltuu yläpohja-, ulkoseinä- ja alapohjarakenteiden lämmöneristeeksi. Therma™ TP10 Runkolevy on Suomessa valmistettu, CE-tuotemerkitty ja M1-luokiteltu lämmöneriste.



## Tekniset tiedot

Ominaisuus	Arvo
Lämmönjohtavuus $\lambda_D$ (EN 13165:2012+A2:2016)	$\lambda_D$ -arvo 0,022 W/(m·K)
Vakiomitat (EN 822:2013)	520 x 2600 mm 820 x 2600 mm
Pontti	suorareunainen
Palokäyttäytyminen (EN 13501-1:2018)	E
Tiheys* (EN 1602:2013)	n. 30 kg/m <sup>3</sup>
Puristuslujuus 10% puristuma (EN 826:2013)	≥ 100 kPa
Mittapysyvyys - pituus & leveys (EN 1604:2013, 48 tuntia, 70°C ja 90% RH)	≤ 1,0%
Mittapysyvyys - pituus & leveys (EN 1604:2013, 48 tuntia, -20°C)	≤ 0,5%
Umpisoluisuus (EN ISO 4590:2016)	≥ 90%
Päästöluokitus	M1
Sertifikaatit	EPD

\*Tuotteen keskimääräinen tiheys voi vaihdella tuotetypin ja paksuuden mukaan. Annettua arvoa voidaan käyttää suuntaa antavana arvona, mutta tekniset tiedot tai laskenta-arvot saat tekniseltä tueltamme: [techline.fi@kingspan.com](mailto:techline.fi@kingspan.com).

Jos haluat lisätietoja tuotteidemme teknisestä suorituskyvystä, ota yhteyttä tekniseen tukeemme osoitteessa [techline.fi@kingspan.com](mailto:techline.fi@kingspan.com) tai +358 (0)207 786 702.

## Lämmönkestävyys

Eristeen paksuus (mm)	100	150
$R_D$ -arvo (m <sup>2</sup> ·K/W)	4,50	6,80

## Kingspan Insulation Oy

Voimakatu 18  
FI-33100 Tampere

Puh.: +358 (0)207 786 700  
S-posti: [info@kingspaneristeet.fi](mailto:info@kingspaneristeet.fi)  
[www.kingspaneristeet.fi](http://www.kingspaneristeet.fi)

® Kingspan ja Leijona-logo ovat Kingspan Group plc:n rekisteröityjä tavaramerkkejä EU:ssa ja muissa maissa. Kaikki oikeudet pidätetään.

Therma™ on Kingspan Group plc:n tavaramerkki.

Oikeus muuttoksiin ja virheellisten tietojen korjaukseen pidätetään. Tämä versio korvaa kaikki aiemmat versiot.



Versio 6 | 01/2024

Skannaa QR-koodi saadaksesi uusimman version tästä esitteestä.

