

PC Kennolevyn asentaminen H-listalla



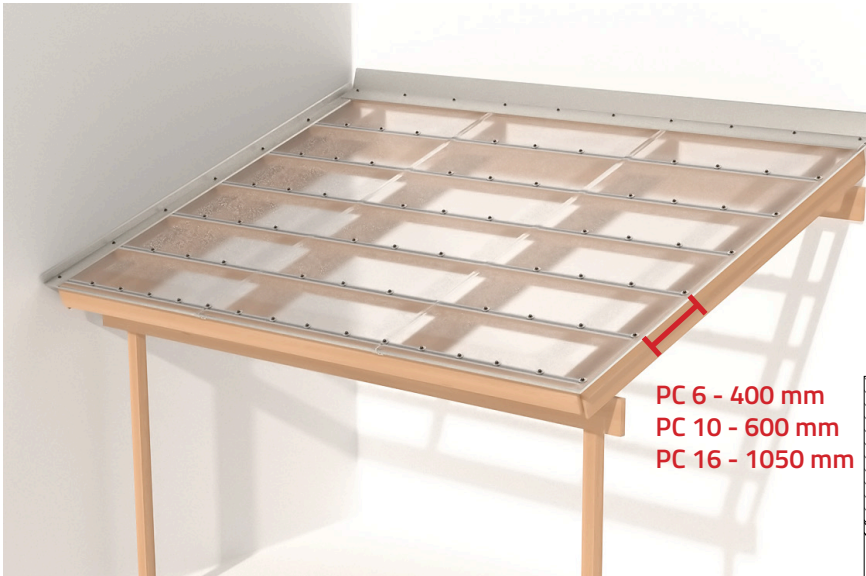
Asennusanimaatio



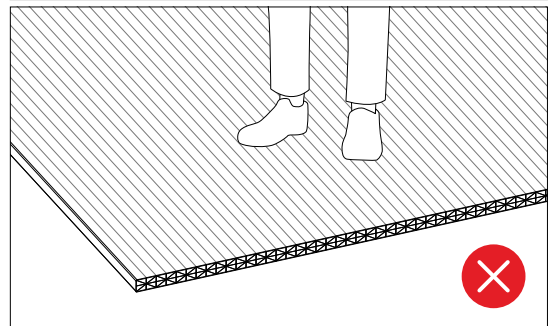
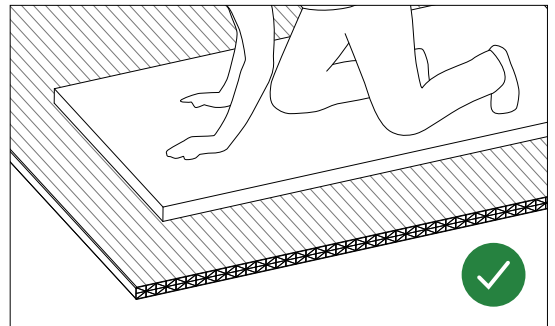
PC Kennolevyn asentaminen H-listalla



Asennusanimaatio



Liiku varovasti kennolevyn päällä. Käytä apuvälineenä esim. styroxia.



Valmistelu

- Tarkista toimitussisältö lähetteen perusteella.
- Tarkista vaakaruoteiden jako taulukosta.
- Kattokaltevuus min 1:10
- Asennuksen suositeltava minimilämpötila + 5 °C

1. Alatiivisteiden nidonta:

- Nido 9x3 tiiviste vaakaruoteisiin 10 cm välein

2. Z-stoppareiden asennus:

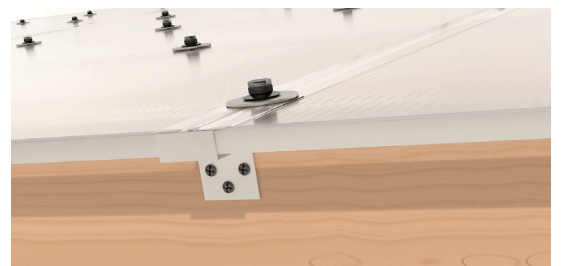
- Kiinnitä Z-stopparit etupalkkiin molempiin sivureunoihin sekä levyjen saumakohtiin.
(Levyn ylitys alareunassa 50 mm)
- 2100 leveässä levyssä Z-stoppari myös levyn puoleen väliin.

3. Teippien asennus:

- Teippaa **suodatinteippi** levyn alareunaan ja **alumiiniteippi** yläreunaan.
- Mahdollinen sahauspuru poistetaan pölynimurilla ennen teippausta.

4. Päätelistojen asennus:

- Kiinnitä päätelistat levyyn ennen katolle nostamista.
- Kennolevyt asennetaan UV-suojaa **ylöspäin**. UV-suojattu puoli on merkitty suojamuoviin. Poista suojamuovit kokonaan vasta, kun levyt ovat katolla.



Z-stoppari



5. H-listojen asennus:

- Leveämpi puoli alaspäin.
- Jätä min. 5 mm elämisvara H-listan seinämän ja levyn väliin.
- Kiinnitä H-lista valmiiksi toiseen levyyn ja liitä katolla seuraavaan levyyn.
- Kiinnitä H-lista alimpaan ruoteeseen kateruuvilla ja Ø 38 mm aluslevyllä.



H-lista

6. Ruuvien kiinnitys:

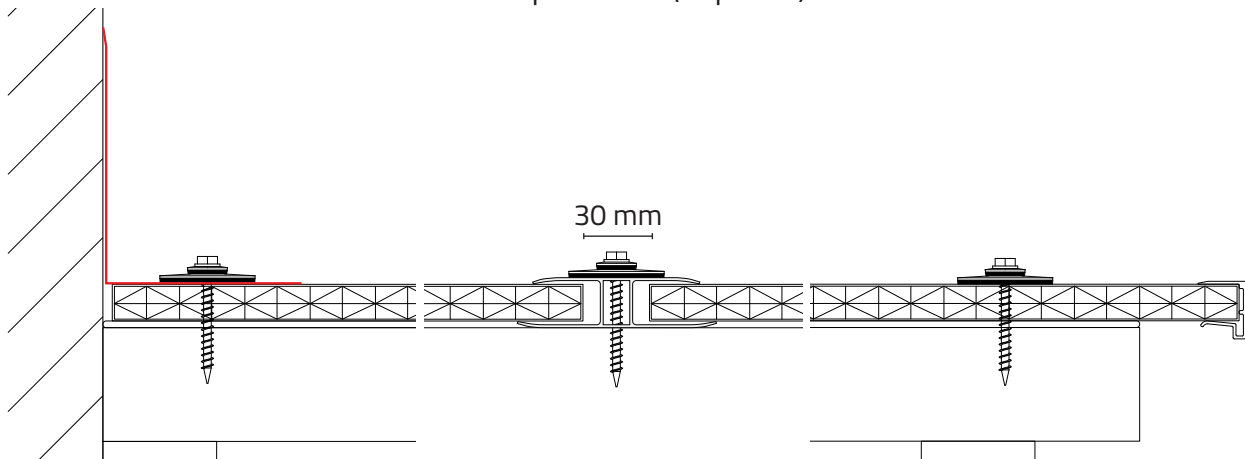
- Ylä- ja alareunassa k 300mm, loput tasaisesti n. 4 kpl / m² (katso oikea ruuvikoko taulukosta) + Ø 38 mm aluslevy.
- Esiporaus Ø 8 mm muoville tarkoitetulla poranterällä, yli 4,5 m Ø 9,5 mm.
- Älä ylikiristä aluslevyä kuopalle.

PC 6	4,8x38 mm
PC 10	4,8x50 mm
PC 16	4,8x60 mm



7. Avoimen reunan ja seinäliitoksen asentaminen:

- Aseta sivureunaan seinää vasten **sivupelti ja kiinnitä kateruuvilla + aluslevyllä.**
- Kiinnitys seinään materiaaliin sopivilla ruuveilla noin 50 cm välein, ei sis. toimitukseen.
- Avoimeen sivureunaan kiinnitetään päätelista (U-profiili)

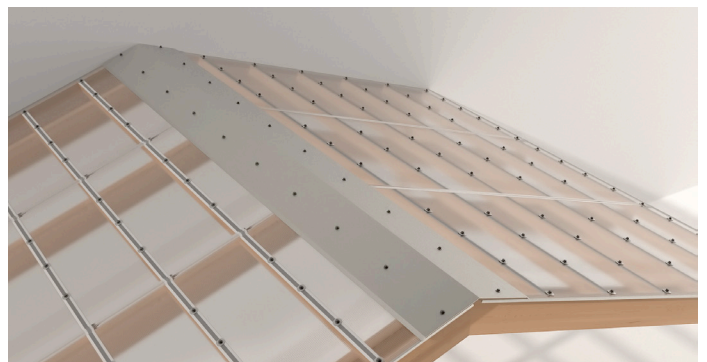


8. Yläreunan ja harjan asennus:

- Aseta yläreunaan **yläliitospelti** tai harjakatossa **harjapelti.**
- Kiinnitys kateruuvilla + aluslevyllä.



Yläliitospelti



Harjapelti

KERA GROUP OY

Valoa ja ilmaa ▪ More light and air



Käkeläntie 41
FI 16300 ORIMATTILA
FINLAND



info@keragroup.fi
etunimi.sukunimi@keragroup.fi
firstname.surname@keragroup.fi



www.keragroup.fi
Y-tunnus 0694877-5
VAT FI06948775



(03) 544 3100
+358 3 544 3100