

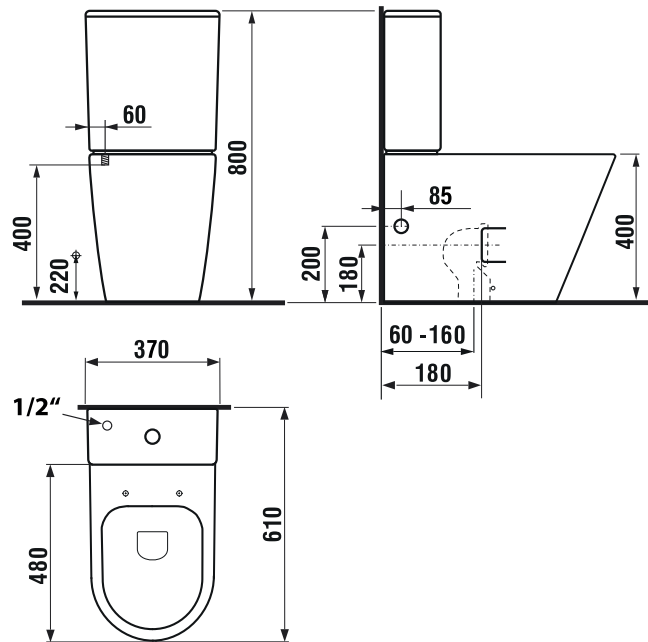
PACO PC1012R

PACO WC-istuin reunaton, S-hajulukko/P-hajulukko, vesisäiliö huuhtelumekanismilla

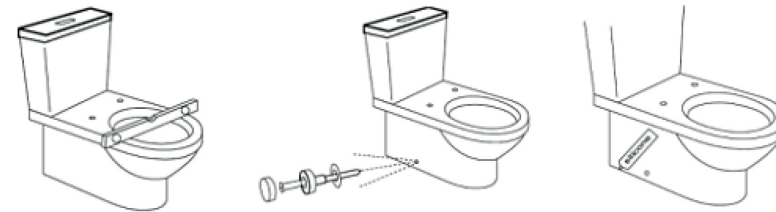
Asennusohje

- Tarkasta uusi WC-istuin näkyviltä vahingoilta tai valmistusvirheiltä ennen asentamista.
- Lue asennusohje ennen kuin aloitat asentamisen.

Tekninen piirustus



S-hajulukkoon on mahdollista vaihtaa lisäämällä joustava liitäntä vessaan (ei sisälly pakkaukseen)



Huomio

- Älä käytä hankaavia puhdistusaineita/materiaaleja.

Takuuehdot:

Takuu ei korvaa:

- Vahinkoja, jotka on aiheutettu tämän ohjekirjan vastaisesti.
- Vahinkoja, jotka johtuvat käyttäjän tai kolmannen osapuolen tekemistä muutoksista tai muokkauksista.
- Mekaanisia vahinkoja.
- Kemiallisista aineista johtuvia tukoksia, jotka johtavat venttiilien toimintahäiriöihin.

- Asenna vesisäiliö altaaseen

