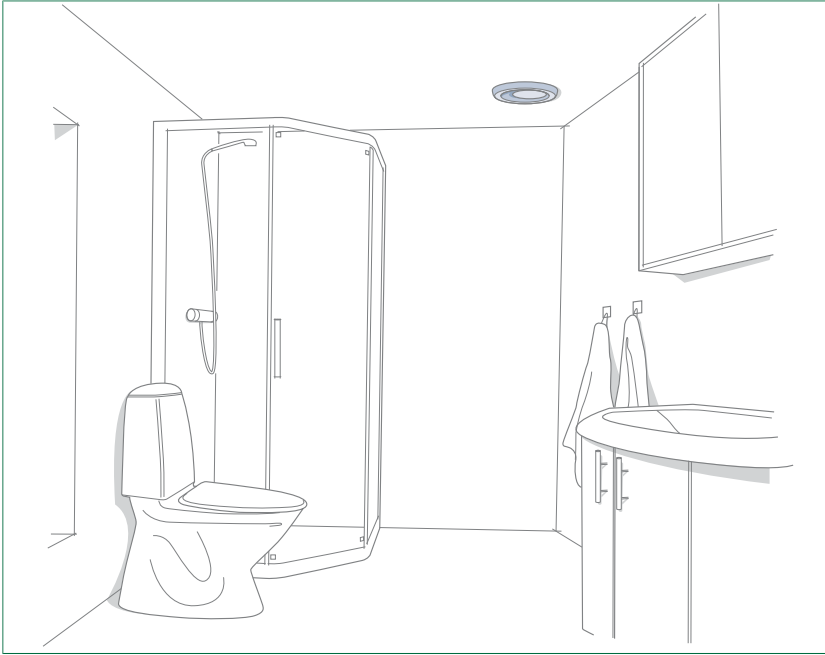


Kiinnityskehukset KKT ja K KU



Kiinnityskehukset KKT ja K KU on tarkoitettu pyöreiden tulo- ja poistoilmaventtiilien kiinnityskehyksiksi. KKT on varustettu tiivisteellä. Tiivisteetön malli K KU on tarkoitettu asennettavaksi kanavaosaan, esim. ahtaisiin asennuksiin.

Tekniset tiedot

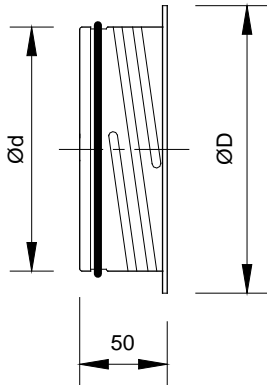
- Helppo ja nopea asentaa
- Valmistettu teräslevystä
- KKT on varustettu tiivisteellä

Tilausesimerkki

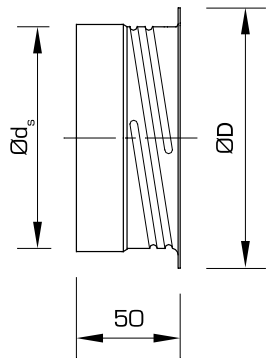
Kiinnityskehys KKT-160

Mitat ja painot

KKT



K KU



Koko	Ød	ØD	Øds	Paino KKT	Paino K KU	Pakkaus- koot
	[mm]	[mm]	[mm]	[g]	[g]	
80	79	101	-	66	63	60
100	99	122	100	75	71	56
125	124	148	125	102	97	36
150	149	175	150	123	116	24
160	159	184	160	131	125	25
200	199	225	200	165	156	12

Rakenne, Asennus ja Tuotemerkintä

Rakenne

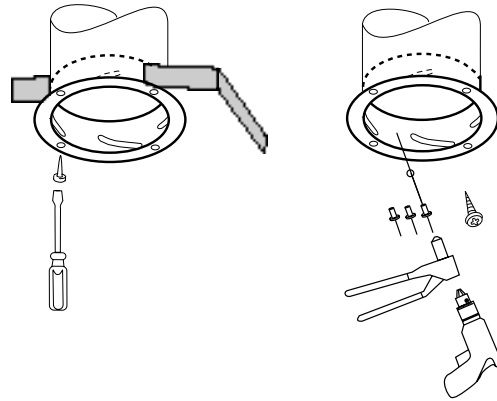
Kiinnityskehukset on valmistettu teräslevystä. KKT kehyksessä on patentoitu kumitiiviste.

Lisäksi tuotteissa on patentoitu kiinnitystapa venttiiliin.

Asennus

KKT asennetaan kanavaan tai kanavamitoituksella olevaan kanavaosaan. K KU-malli asennetaan kanavaosaan. Kiinnitys tulee varmistaa pop-niiteillä.

Kehys voidaan kiinnittää laipassa olevista rei'istä ruuveilla rakenteeseen.



Tuotemerkintä

Kiinnityskehys tiivisteellä KKT-aaa

Koko (aaa)

80, 100, 125, 150, 160, 200

**Kiinnityskehys ilman tiivistettä,
asennus kanavaosaan**

K KU-aaa

Koko (aaa)

100, 125, 150, 160, 200