

41230+41234+41237+48542



EN Operating and safety instructions

DE Bedienungs- und Sicherheitshinweise

FR Instructions de sécurité et de fonctionnement

NL Bediening en veiligheidsinstructies

IT Istruzioni per l'uso e la sicurezza

PL Instrukcja obsługi i bezpieczeństwa

SE Drift- och säkerhetsanvisningar

ES Instrucciones de uso y seguridad

DK Betjenings- og sikkerhedsanvisninger

NO Drifts- og sikkerhetsinstruksjoner

PT Instruções de funcionamento e segurança

RO Instrucțiuni de utilizare și de siguranță

SI Navodila za uporabo in varnostna navodila

HU Kezelési és biztonsági utasítások

CZ Provozní a bezpečnostní pokyny

SK Prevádzkové a bezpečnostné pokyny

HR Radne i sigurnosne upute

FI Käyttö- ja turvaohjeet

LT Eksploatacijos ir saugos instrukcijos

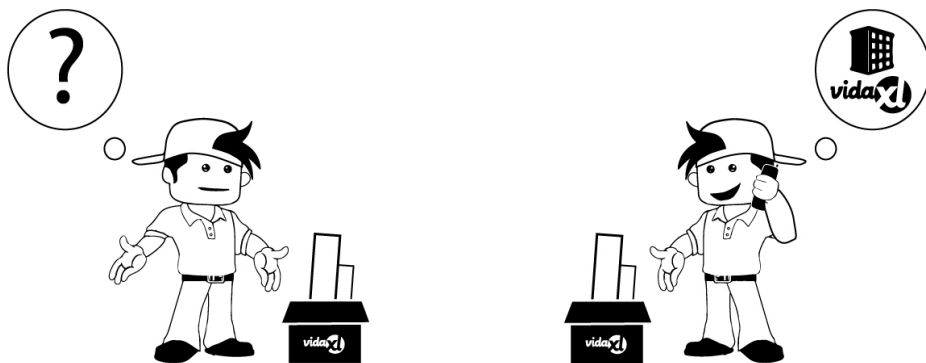
GR Οδηγίες λειτουργίας και ασφάλειας

BG Инструкции за експлоатация и безопасност

LV Eksploatācijas un drošības instrukcijas

EE Kasutusjuhised ja ohutusnõuded

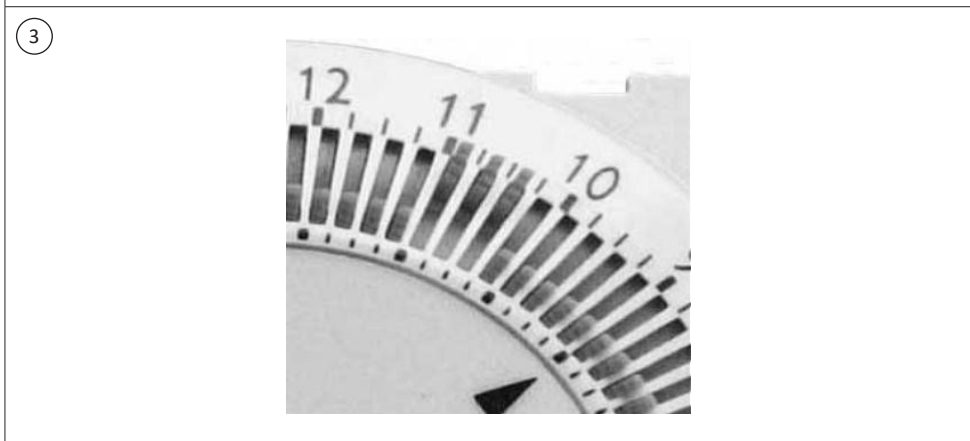
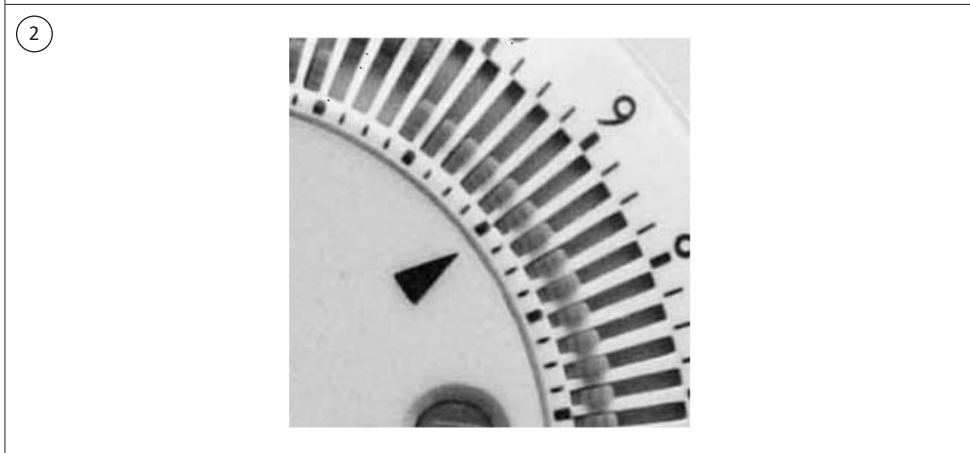
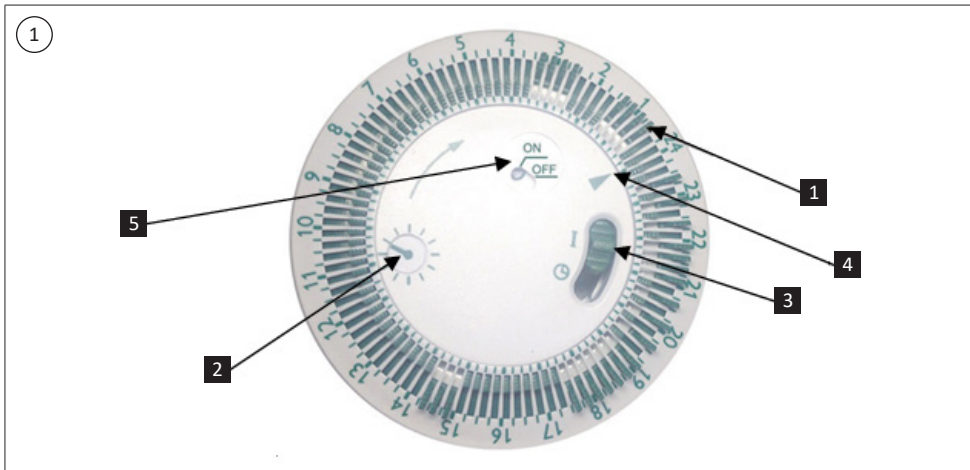
IS Notkunar- og öryggisleiðbeiningar



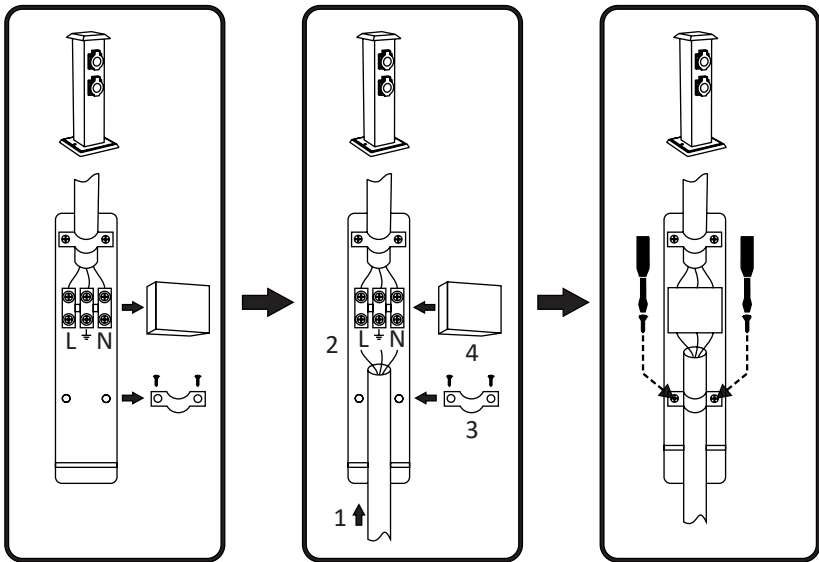
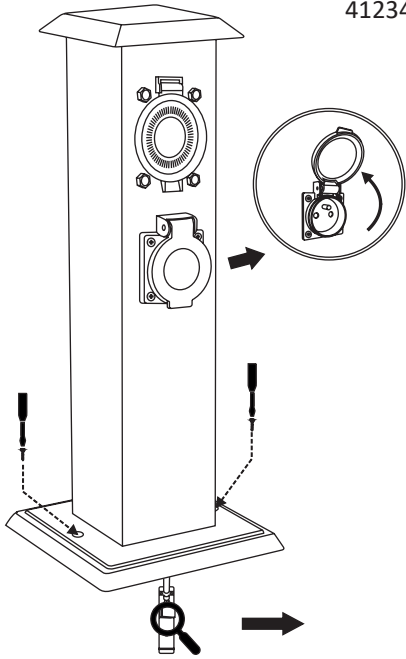
i vidaxl.help

Language table

EN	User manual.....	5	SI	Priročnik za uporabo.....	9
DE	Benutzerhandbuch.....	5	HU	Használati útmutató.....	9
FR	Manuel d'utilisation.....	5	CZ	Uživatelská příručka.....	9
NL	Gebruikershandleiding.....	6	SK	Návod na použitie.....	10
IT	Manuale utente.....	6	HR	Korisnički priručnik.....	10
PL	Podręcznik użytkownika.....	6	FI	Ohjekirja.....	10
SE	Användarmanual.....	7	LT	Naudotojo vadovas.....	11
ES	Manual de usuario.....	7	GR	Εγχειρίδιο χρήστη.....	11
DK	Brugermanual.....	7	BG	Ръководство за потребителя... ..	11
NO	Brukerhåndbok.....	8	LV	Lietotāja rokasgrāmata.....	12
PT	Manual do utilizador.....	8	EE	Kasutusjuhend.....	12
RO	Manualul utilizatorului.....	8	IS	Notendahandbók.....	12



41234



1 Introduction

This timer is ideal for home security and energy saving applications. It shows it is working by the movement of the second needle. 15 minutes interval settings and 48 on/off cycles per day.

2 Warnings and personal safety

- For outdoor and indoor.
- Do not connect this product to any power supply or adapter other than one described in the manual, the name plate, or specifically recommended by VidaXL.
- Electricity is dangerous. Damage and improper use or alteration such as replacement of individual components, can lead to the product damage and the mains wiring, resulting in electric shock and serious injuries to the user.
- Do not operate this product in the presence of explosives such as flammable liquids, gases and dust or in the extreme temperatures.
- Do not place the product near any form of liquid to avoid damage of the internal parts and an electric shock.
- Do not switch on and operate this product if it has a damaged cord or plug, or if it has been damaged or dropped into the water. Contact the customer care or an experienced technician for any repair or replacement.
- Disconnect the plug from the mains power supply before making any adjustments or installation.

DE Benutzerhandbuch

1 Einführung

Dieser Timer ist ideal für Ihre Haussicherheit und eine energiesparende Anwendung. Die Bewegung des Sekundenzeigers zeigt an, dass Gerät in Betrieb ist. Intervalleinstellungen von 15 Minuten und 48 Ein-/Aussschaltzyklen pro Tag.

2 Warnungen und persönliche Sicherheit

- Für draußen und drinnen.
- Schließen Sie dieses Produkt nicht an einen anderen Adapter oder an eine andere als die im Handbuch oder auf dem Typenschild ausgewiesene oder speziell von vidaXL empfohlene Stromversorgung an.
- Elektrizität ist gefährlich. Schäden und unsachgemäße Installation sowie Geräteveränderungen, wie ein Austausch einzelner Komponenten, können zur Beschädigung des Geräts oder Stromnetzes und in der Folge zu gefährlichen elektrischen Schlägen führen.
- Betreiben Sie dieses Produkt nicht in explosionsgefährdeten Bereichen, z. B. in der Nähe von brennbaren Flüssigkeiten, Gasen und Staub oder bei extremen Temperaturen.
- Halten Sie das Produkt von jeglichen Flüssigkeiten fern, um eine Beschädigung der Bauteile beziehungsweise einen Stromschlag zu vermeiden.
- Schalten Sie dieses Produkt nicht ein bzw. betreiben Sie es nicht, wenn das Kabel oder der Netzstecker beschädigt ist oder ins Wasser gefallen ist. Wenden Sie sich an den Kundendienst oder einen qualifizierten Techniker, um Reparaturen oder einen Austausch bestimmter Bauteile durchzuführen.
- Ziehen Sie den Stecker aus der Steckdose, jedesmal bevor Sie das Produkt montieren bzw. Einstellungen daran

FR Manuel d'utilisation

1 Introduction

Cette minuterie est idéale pour les applications de sécurité domestique et d'économie d'énergie. Cela montre que cela fonctionne grâce au mouvement de l'aiguille des secondes. Réglages d'intervalle de 15 minutes et 48 cycles marche / arrêt par jour.

2 Avertissements et sécurité personnelle

- Pour extérieur et intérieur.
- Ne pas brancher ce produit à une source d'alimentation ni à un adaptateur autres que ceux décrits dans le manuel, sur la plaque signalétique ou spécifiquement recommandé par vidaXL.
- L'électricité est dangereuse. Des dommages et une mauvaise utilisation ou modification comme le remplacement des composants individuels, peuvent conduire à l'endommagement du produit et du réseau de câblage, aboutissant à l'électrocution et à des blessures graves à l'utilisateur.
- Ne pas utiliser ce produit à proximité d'explosifs tels que les liquides inflammables, les gaz et la poussière ou dans les températures extrêmes.
- Ne placez pas le produit à proximité de liquides, afin d'éviter d'endommager les composants internes et de vous électrocuter.
- Ne mettez pas ce produit sous tension et ne l'utilisez pas si son cordon ou sa fiche est endommagé ou s'il est tombé dans l'eau. Contactez le service à la clientèle ou un technicien

3 Parts list

(See image 1)

1	Dial	4	Current time
2	Second needle	5	ON/OFF indicator
3	Switch		

4 Operation Guide

- Turn the dial clockwise with the arrow pointed to the correct time. (See image 2)
- Push the segments outwards to the ON position. Each segment represents 15 minutes. For example: You want to let the electric apparatus work from 10:15 - 11:00. Push three segments outwards between 10:15 and 11:00. (See image 3)
- Push the switch down to the image of the clock 2@the timer will start.
- If you want to cancel the timer, push the switch up to "I" to permanently keep the timer on. (See image 1)

5 Technical specifications

Max. 3680W, AC250V, 50Hz, Class I, IP44

vornehmen.

3 Liste der Bestandteile

(Siehe Bild 1)

1	Drehknopf	4	Aktuelle Uhrzeit
2	Sekundenzeiger	5	EIN-/AUS-Anzeige
3	Schalter		

4 Bedienungsanleitung

- Drehen Sie den Drehknopf im Uhrzeigersinn, bis der Pfeil auf die richtige Uhrzeit zeigt. (Siehe Bild 2)
- Schieben Sie die einzelnen Segmente nach außen in die "ON"-Position. Jedes Segment steht für 15 Minuten. Zum Beispiel: Sie möchten das Elektrogerät von 10:15 - 11:00 arbeiten lassen. Schieben Sie dafür die Segmente zwischen 10:15 und 11:00 nach außen. (Siehe Bild 3)
- Legen Sie den Schalter um, wie in Abbildung 2 der Uhr gezeigt und der Timer wird gestartet.
- Wenn Sie den Timer aufheben möchten, bringen Sie den Schalter in die "I"-Position, somit wird der Timer dauerhaft eingeschaltet sein. (Siehe Bild 1)

5 Technische Daten

Max. 3680 W, AC250 V, 50 Hz, Klasse I, IP44

expérimenté pour toute réparation ou remplacement. • Débrancher la fiche de l'alimentation secteur avant d'effectuer tout réglage ou installation.

3 Liste des pièces

(Voir l'image 1)

1	Cadran	4	Heure actuelle
2	Aiguille des secondes	5	Voyant ON / OFF
3	Interrupteur		

4 Guide d'utilisation

- Tournez le cadran dans le sens des aiguilles d'une montre avec la flèche pointant vers l'heure correcte. (Voir l'image 2)
- Poussez les segments vers l'extérieur en position ON. Chaque segment représente 15 minutes. Par exemple : vous souhaitez laisser l'appareil électrique fonctionner de 10h15 à 11h00. Poussez trois segments vers l'extérieur entre 10h15 et 11h00. (Voir l'image 3)
- Appuyez sur l'interrupteur pour afficher l'image de l'horloge 2, la minuterie commence.
- Si vous souhaitez annuler la minuterie, poussez l'interrupteur sur « I » pour garder la minuterie allumée. (

NL Gebruikershandleiding**1 Introductie**

Deze timer is ideaal als huisbeveiliging en voor energiebesparing. De beweging van de tweede naald duidt aan dat hij ingeschakeld is. 15 minuten intervallinstellingen en 48 aan/uit-cycli per dag.

2 Waarschuwingen en persoonlijke veiligheid

• Voor buiten en binnen. • Sluit dit product niet aan op een spanningsbron of adapter anders dan wat beschreven wordt in de handleiding, op het naamplaatje of speciaal wordt aanbevolen door vidaXL. • Elektriciteit is gevaarlijk. Schade en onjuist gebruik of wijziging, zoals vervanging van de afzonderlijke componenten, kan leiden tot schade aan het product en het stroom snoer. Deze schade kan resulteren in elektrische schokken en ernstige verwondingen aan de gebruiker. • Gebruik dit product niet in de buurt van explosieven, zoals ontvlambare vloeistoffen, gassen en stof, en ook niet in extreme temperaturen. • Plaats het product niet in de buurt van enige vorm van vloeistof om schade aan de interne onderdelen en elektrische schokken te voorkomen. • Dit product mag niet ingeschakeld en gebruikt worden als het snoer of de stekker beschadigd is, of als het product beschadigd is in contact met water geweest is. Neem contact op met de klantenservice of een ervaren technicus voor reparatie of vervanging. • Als de stekker uit het stopcontact voordat u aanpassingen maakt en voordat u het apparaat installeert.

3 Onderdelenlijst

(Zie afbeelding 1)

1	Schijf	4	Huidige tijd
2	Tweede naald	5	AAN/UIT-indicator
3	Schakelaar		

4 Gebruikershandleiding

• Draai de knop met de klok mee met de pijl wijzend naar de juiste tijd. (Zie afbeelding 2) • Duw de segmenten naar buiten naar de AAN-positie. Elk segment vertegenwoordigt 15 minuten. Bijvoorbeeld: u wilt het elektrische apparaat laten werken van 10:15 - 11:00. Duw drie segmenten tussen 10:15 en 11:00 naar buiten. (Zie afbeelding 3) • Druk de schakelaar omhoog naar de afbeelding van klok 2, de timer begint. • Als u de timer wilt annuleren, duwt u de schakelaar omhoog naar "I" om de timer permanent ingeschakeld te houden. (Zie afbeelding 1)

5 Technische gegevens

Max. 3.680 W, AC 250V, 50Hz, Klasse I, IP44

IT Manuale utente**1 Introduzione**

Questo timer è ideale per impieghi relativi alla sicurezza domestica e per il risparmio energetico. Il movimento della lancetta dei secondi mostra che il timer è attivo. Funzioni ad intervalli di 15 minuti e 48 cicli di accensione/spegnimento al giorno.

2 Avvertenze e sicurezza personale

• Per utilizzo in ambienti esterni ed interni. • Non collegare il prodotto a qualsiasi alimentatore o adattatore diverso da quelli descritti nel manuale, sulla targhetta, o specificamente raccomandati da vidaXL. • L'elettricità è pericolosa. Danni e uso improprio o l'alterazione, come la sostituzione dei singoli componenti, possono causare danni al prodotto ed ai collegamenti elettrici, causando scosse elettriche e gravi lesioni all'utente. • NON utilizzare questo prodotto in prossimità di esplosivi come i liquidi infiammabili, gas e polveri o temperature estreme. • Non posizionare il prodotto vicino a qualsiasi tipo di liquido al fine di evitare danni alle componenti interne e scosse elettriche. • Non avviare e utilizzare questo prodotto se il cavo o la spina sono danneggiati, se presenta malfunzionamenti o se è caduto precedentemente in acqua. Contattare il centro di assistenza clienti o un tecnico specializzato per qualsiasi tipo di riparazione o sostituzione. • Scollegare la spina dalla rete elettrica prima di effettuare qualsiasi regolazione o installazione.

3 Elenco delle parti

(Vedi immagine 1)

1	Quadrante	4	Ora attuale
2	Lancetta dei secondi	5	Indicatore di accensione/spegnimento
3	Interruttore		

4 Guida operativa

• Ruotare il quadrante in senso orario con la freccia puntata sull'ora corretta. (Vedi immagine 2) • Spingere i segmenti verso l'esterno in posizione ON. Ogni segmento rappresenta 15 minuti. Ad esempio: Se si desidera far funzionare l'apparecchio elettrico dalle 10:15 alle 11:00. Spingere verso l'esterno i tre segmenti compresi tra le 10:15 e le 11:00. (Vedi immagine 3) • Premere l'interruttore verso il basso, sull'immagine dell'orologio 2. Il timer si attiverà. • Se si desidera annullare il funzionamento del timer, spostare l'interruttore verso l'alto, su "I", per mantenere il timer permanentemente attivo. (Vedi immagine 1)

5 Specifiche tecniche

Massimo 3680W, 250V CA, 50Hz, Classe I, IP44

PL Podręcznik użytkownika**1 Wstęp**

Ten czasomierz sprawdzi się świetnie do stosowania z domową instalacją alarmową oraz do zastosowań mających na celu oszczędzenie energii. Działanie widoczne dzięki ruchowi wskazówki minutowej. Ustawienia co 15 minut oraz 48 cykli włącz/wyłącz na dzień.

2 Ostrzeżenia i bezpieczeństwo osobiste

• Do użytku wewnątrz i na zewnątrz. • Nie podłączaj tego produktu do źródła zasilania lub adaptera innego niż opisany w instrukcji, oznaczony na tabliczce znamionowej lub rekomendowany przez vidaXL. • Elektryczność jest niebezpieczna. Uszkodzenie i nie właściwe użycie lub modyfikacja, taka jak wymiana poszczególnych elementów, może prowadzić do uszkodzenia produktu i okablowania sieciowego, co może spowodować porażenie prądem i poważne obrażenia użytkownika. • NIE używaj tego produktu w obecności materiałów wybuchowych, takich jak

łatwopalne ciecz, gazy i pył ani w ekstremalnych temperaturach. • Nie umieszczaj produktu w pobliżu żadnego płynu, aby uniknąć uszkodzenia części wewnętrznych i porażenia prądem. • Nie włączaj i nie obsługuj produktu jeśli ma uszkodzony przewód zasilający lub wtyczkę, jeśli został uszkodzony, bądź upuszczony do wody. Skontaktuj się z obsługą klienta lub doświadczonym technikiem w celu wykonania naprawy lub wymiany. • Odłącz wtyczkę od zasilania sieciowego przed wykonywaniem jakichkolwiek regulacji lub instalacji.

3 Lista części

(Patrz rysunek 1)

1	Cyferblat	4	Aktualny czas
2	Wskazówka minutowa	5	Wskaźnik ON/OFF
3	Przełącznik		

4 Instrukcja obsługi

• Obróć cyferblat zgodnie z ruchem wskazówek zegara, wskazując strzałką właściwy czas. (Patrz rysunek 2) • Wciśnij segmenty na zewnątrz do pozycji ON. Każdy segment reprezentuje 15 minut. Dla przykładu: chcesz, by urządzenie elektryczne działało od 10:15 - 11:00. Wciśnij trzy segmenty pomiędzy 10:15 a 11:00. (Patrz

rysunek 3) • Wciśnij przełącznik w stronę ikony zegara 2, czasomierz włączy się. • Jeśli chcesz anulować działanie czasomierza, przesuń przełącznik w górę do ustawienia „I”, aby na stałe włączyć czasomierz. (Patrz rysunek 1)

5 Specyfikacja techniczna

Max. 3680 W, AC250V, 50Hz, Klasa I, IP44

SE Användarmanual

1 Inledning

Denna timer är perfekt för hemsäkerhet och energibesparande applikationer. Den visar att den fungerar genom den andra nålens rörelse. 15 minuters intervallinställningar och 48 på/av-cykler per dag.

2 Varningar och personlig säkerhet

• För utomhus och inomhus. • Anslut inte denna produkt till någon annan strömkälla eller adapter än den som beskrivits i handboken, på märkplåten eller specifikt har rekommenderats av vidaXL. • El är farligt. Skada och felaktig användning eller förändring, t.ex. byte av enskilda komponenter, kan leda till skador på produkten och nätkabeln, vilket leder till elektriska stötar och allvarliga skador på användaren. • Använd inte denna produkt nära sprängämnen såsom brandfarliga vätskor, gaser och damm eller vid extrema temperaturer. • Placera inte produkten nära någon form av vätska för att undvika skador på de inre delarna och elektriska stötar. • Du får inte starta och använda denna produkt om den har en skadad sladd eller kontakt, eller om den har skadats efter tappats i vattnet. Kontakta kundtjänst eller en erfaren tekniker för reparation eller utbyte. • Koppla alltid ur kontakten från elnätet innan du gör några justeringar eller installationer.

ES Manual de usuario

1 Introducción

Este temporizador es ideal para aplicaciones de seguridad doméstica y ahorro de energía. Muestra que funciona por el movimiento del segundero. Configuración de intervalos de 15 minutos y 48 ciclos de encendido/apagado por día.

2 Advertencias y seguridad personal

• Para exterior e interior. • No conecte este producto a ninguna fuente de corriente eléctrica o adaptador, aparte de aquellos descritos en este manual, en la placa informativa, o aquellos recomendados específicamente por vidaXL. • La electricidad es peligrosa. Los daños y el uso o alteración inadecuados, como el reemplazo de componentes individuales, pueden provocar daños en el producto y el cableado de la red eléctrica, lo que provoca descargas eléctricas y lesiones graves al usuario. • NO use este producto cerca de cualquier explosivo como líquidos inflamables, gases y polvo o temperaturas extremas. • No coloque el producto cerca de ningún tipo de líquido para evitar daños en las partes internas y una descarga eléctrica. • No encienda ni use este producto si tiene el cable o enchufe dañado, o si se ha dañado o caído al agua. Póngase en contacto con el servicio de atención al cliente o un técnico experimentado para cualquier reparación o repuesto. • Desconecte el enchufe de la fuente de alimentación antes de realizar cualquier ajuste o instalación.

DK Brugermanual

1 Introduktion

Denne timer er ideel til hjemmesikkerhed og energibesparende anvendelser. Den viser, at den virker ved at bevæge den anden viser. 15 minutters intervallindstillinger og 48 ON/OFF-cykluser per dag.

2 Advarsler og personlig sikkerhed

• Til uendørs og indendørs brug. • Forbind ikke dette produkt til andre strømforsyninger eller adaptere, end dem som er beskrevet i manualen, på navneskiltet eller specifikt anbefalet af vidaXL. • Elektricitet er farlig. Skader og ukorrekt brug eller ændringer, som f.eks. udskiftning af enkelte komponenter, kan medføre skader på produktet og ledninger, hvilket kan medføre elektrisk stød og alvorlige skader på brugeren. • Anvend IKKE dette produkt i

3 Dellista

(Se bild 1)

1	Ratt	4	Aktuell tid
2	Andra nålen	5	AV/PÅ-indikator
3	Strömbrytare		

4 Bruksanvisning

• Vrid ratten medurs med pilen riktad på rätt tid. (Se bild 2) • Tryck segmenten utåt till ON-läget. Varje segment representerar 15 minuter. Till exempel: Du vill låta den elektriska apparaten arbeta från 10:15 - 11:00. Tryck tre segment utåt mellan 10:15 och 11:00. (Se bild 3) • Tryck strömbrytaren ner till bilden på klocka 2, timern startar. • Om du vill avbryta timern, tryck strömbrytare upp till "I" för att permanent hålla timern på. (Se bild 1)

5 Tekniska specifikationer

Max. 3680W, AC 250 V, 50 Hz, Klass 1, IP44

3 Lista de piezas

(Ver imágen 1)

1	Esfera	4	Hora actual
2	Segundero	5	Indicador ON/OFF
3	Interruptor		

4 Guía de uso

• Gire la esfera hacia la derecha con la flecha apuntando a la hora correcta. (Ver imágen 2) • Empuje los segmentos hacia fuera a la posición ON. Cada segmento representa 15 minutos. Por ejemplo: Desea dejar que el aparato eléctrico funcione de 10:15 a 11:00. Empuje tres segmentos hacia fuera entre las 10:15 y las 11:00. (Ver imágen 3) • Empuje el interruptor hacia abajo hasta la imagen del reloj 2, el temporizador comenzará. • Si desea cancelar el temporizador, presione el interruptor hacia arriba hasta "I" para mantener el temporizador encendido permanentemente. (Ver imágen 1)

5 Especificaciones técnicas

Máx. 3680 W, AC250V, 50Hz, Clase I, IP44

nærheden af eksplosive stoffer, såsom brændbare væsker, gaser og støv eller ved ekstreme temperaturer. • Placér ikke produktet i nærheden af nogen former for væske for at undgå skader på de indvendige dele samt elektrisk stød. • Du må ikke tænde eller betjene dette produkt, hvis det har en beskadiget ledning eller stik, eller hvis det er blevet beskadiget eller tabt i vand. Kontakt kundeservice eller en autoriseret tekniker for reparationer eller udskiftning. • Træk stikket ud af stikkontakten, inden du foretager eventuelle justeringer eller installationer.

3 Liste over dele

(Se billede 1)

1	Urskive	4	Nuværende tid
---	---------	---	---------------

2	Anden viser	5	ON/OFF-indikator
3	Afbryder		

4 Betjeningsvejledning

• Drej urskiven med uret med pilen pegende på det korrekte tidspunkt. (Se billede 2) • Skub segmenterne udad til ON-

positionen. Hvert segment udgør 15 minutter. For eksempel: Du vil gerne have det elektriske apparat til at virke fra 10:15-11:00. Skub tre segmenter udad mellem 10:15 og 11:00. (Se billede 3) • Tryk knappen ned til billedet på ur 2. Timeren vil gå i gang. • Hvis du vil annullere timeren, skal du trykke knappen op til "I" for at holde timeren permanent tændt. (Se billede 1)

5 Tekniske specifikationer

Maks. 3680 W, AC 250V, 50 Hz, Klasse 1, IP44

NO Brukerhåndbok

1 Introduksjon

Denne tidtakeren er ideell for hjemmesikkerhet og energisparende applikasjoner. Det viser at den fungerer med bevegelsen av den andre nålen. Innstillinger for 15 minutters intervall og 48 av/på-sykluser per dag.

2 Advarsler og personvern

• For utendørs og innendørs. • Ikke koble dette produktet til strømkilder eller adaptere andre enn de som er beskrevet i denne bruksanvisningen, på merkeplaten, eller spesifikt anbefalt av vidaXL. • Elektrisitet er farlig. Skader og feilaktig bruk eller endring, som for eksempel bytte av enkelte komponenter, kan føre til skade på produktet og ledninger, noe som kan medføre i elektrisk støt og alvorlige skader på brukeren. • Ikke operer dette produktet i nærheten av brennbare væsker, gass og støv eller i områder med ekstreme temperaturer. • Ikke plasser produktet i nærheten av noen form for væske for å unngå skade på de indre delene og elektrisk støt. • Ikke slå på og bruk dette produktet hvis det har en skadet ledning eller plugg, eller hvis det er skadet eller falt i vannet. Kontakt kundebehandlingen eller en erfaren tekniker for reparasjon eller utskifting. • Koble støpselet fra strømforsyningen før du foretar justeringer eller installasjoner.

3 Deleliste

(Se bilde 1)

1	Skive	4	Nåværende tid
2	Andre nål	5	PÅ/AV-indikator
3	Bryter		

4 Driftsveiledning

• Drei skiven med klokken med pilen rett til riktig tid. (Se bilde 2) • Skyv segmentene utover til PÅ-stilling. Hvert segment representerer 15 minutter. For eksempel: Du vil la det elektriske apparatet fungere fra 10:15-11:00. Skyv tre segmenter utover mellom 10:15 og 11:00. (Se bilde 3) • Skyv bryteren ned til bildet av klokken 2, tidsuret starter. • Hvis du vil avbryte tidtakeren, skyver du bryteren opp til "I" for å holde tidsuret permanent på. (Se bilde 1)

5 Tekniske spesifikasjoner

Maks. 3680W, AC250V, 50Hz, Klasse I, IP44

PT Manual do utilizador

1 Introdução

Este temporizador é ideal para utilizações em segurança doméstica e economia de energia. Mostra que está a funcionar pelo movimento da segunda agulha. Configurações de intervalo de 15 minutos e 48 ciclos de on/off (ligar/desligar) por dia.

2 Avisos e segurança pessoal

• Para exterior e interior. • Não conecte este produto a qualquer fonte de alimentação ou adaptador diferente do descrito no manual, na placa de identificação ou de outra forma que não o especificamente recomendado pela vidaXL. • A eletricidade é perigosa. Quaisquer danos, utilização imprópria ou alteração, tal como substituição dos componentes individuais, pode provocar danos no produto e na cablagem elétrica, o que pode resultar num risco de choque elétrico e ferimentos graves para o utilizador. • Não utilize este produto na presença de explosivos, como líquidos inflamáveis, gases e pó ou em temperaturas extremas. • Não coloque o produto próximo a qualquer forma de líquido para evitar danos nas partes internas e choque elétrico. • Não ligue e utilize este produto se verificar que o cabo ou a ficha estão danificados ou se tiver sido danificado ou deixado cair na água. Entre em contacto com o apoio ao cliente ou com um técnico experiente para providenciar qualquer reparação ou substituição. • Desligue a ficha da tomada antes de realizar qualquer ajuste ou instalação.

3 Lista de peças

(Ver imagem 1)

1	Mostrador	4	Hora atual
2	Segunda agulha	5	Indicador ON/OFF
3	Interruptor		

4 Guia de utilização

• Rode o botão no sentido dos ponteiros do relógio com a seta apontada para a hora correta. (Ver imagem 2) • Empurre os segmentos para fora para a posição ON. Cada segmento representa 15 minutos. Por exemplo: pretende deixar o aparelho elétrico a funcionar das 10:15 às 11:00. Empurre três segmentos para fora entre 10:15 e 11:00. (Ver imagem 3) • Empurre o interruptor para baixo até à imagem do relógio 2, o temporizador arrancará. • Se pretender cancelar o temporizador, empurre o interruptor para "I" para manter o temporizador permanentemente ligado. (Ver imagem 1)

5 Especificações técnicas

Máx. 3680W, AC 250 V , 50Hz, Classe I, IP44

RO Manualul utilizatorului

1 Introducere

Acest cronometru este ideal pentru siguranța locuinței și pentru aplicații de economisire a energiei. Arată că funcționează prin mișcarea celui de-al doilea ac. Setări de intervale de 15 minute și 48 de cicluri de pornire / oprire pe zi.

2 Avertismente și siguranță personală

• Pentru exterior și interior. • Nu conectați acest produs la altă sursă de alimentare sau la alt adaptor decât cele descrise în manual, pe plăcuța de identificare sau în mod special recomandate de VidaXL. • Curentul electric este periculos. Deteriorările și utilizarea necorespunzătoare sau modificarea, cum ar fi înlocuirea

componentelor individuale, pot duce la deteriorarea produsului și a cablurilor, ceea ce poate produce șocuri electrice și vătămări grave utilizatorului. • Nu utilizați acest produs în prezența explozivilor, cum ar fi lichide inflamabile, gaze și praf sau la temperaturi extreme.

• Nu așezați produsul lângă nicio formă de lichid pentru a evita deteriorarea pieselor interne și un șoc electric. • Nu porniți și nu folosiți acest produs dacă are cablul sau un ștecherul deteriorat sau dacă produsul a fost deteriorat sau scăpat în apă. Pentru orice reparație sau înlocuire, contactați asistența pentru clienți sau un tehnician cu experiență. • Deconectați ștecherul de la rețeaua electrică înainte de a efectua orice reglare sau instalare.

3 Listă de componente

(Vedeți imaginea 1)

1	Cadran	4	Oră curentă
2	Al doilea ac	5	Indicator de pornire / oprire
3	Înterupător		

4 Ghid de funcționare

• Rotiți cadranul în sensul acelor de ceasornic cu săgeata îndreptată

SI Priročnik za uporabo

1 Predstavitev

Ta časovnik je idealen za domače varnostne naprave in za varčevanje z električno energijo. Prikazuje delovanje s premikanjem druge igle. 15-minutne nastavitve interвала in 48 ciklov vklopa / izklopa na dan.

2 Opozorila in osebna varnost

• Za uporabo na prostem in v notranjih prostorih. • Tega izdelka ne priključite na noben napajalni vir ali adapter, ki ni opisan v priročniku, na oznaki ali specifično priporočen s strani vidaXL. • Električna je nevarna. Poškodbe in nepravilna uporaba ali prilagajanje, kot je na primer zamenjava posameznih komponent, lahko vodijo do poškodb izdelka in glavnega ožičenja, kar lahko povzroči električni udar in resne poškodbe uporabnika. • Tega izdelka ne uporabljajte v prisotnosti eksplozivnih snovi, kot so vnetljive tekočine, plini ali prah ali pri ekstremnih temperaturah. • Izdelka ne postavite v bližino kakršne koli tekočine, da preprečite poškodbe notranjih delov in električni udar. • Tega izdelka ne vklopite in ne uporabljajte, če ima poškodovan kabel ali vtič ali če se je poškodoval ali padel v vodo. Za popravila ali nadomestne dele stopite v stik s podporo za stranke ali izkušenim tehnikom. • Pred nastavljanjem ali montažo izključite vtič iz električnega omrežja.

3 Seznam delov

HU Használati útmutató

1 Bevezetés

Ez az időzítő ideális otthoni biztonsági és energiatakarékos alkalmazásokhoz. A másodpercmutató mozgása jelzi, hogy az eszköz működik. 15 percenkénti intervallumbeállítás és napi 48 ki-/bekapcsolási ciklus.

2 Figyelmeztetések és személyes biztonság

• Bel- és kültéri használatra. • A terméket csak olyan áramforráshoz vagy adapterhez csatlakoztassa, ami az útmutatóban szerepel, vagy a VidaXL ajánlotta. • Az elektromos áram veszélyes. A sérülések, illetve a termék nem megfelelő használatra és átalakítása – például különféle alkatrészek cseréje – kárt tehet a szerkezetben és a kábelvezetésben, ami áramütéshez és személyi sérülésekhez vezethet. • Ne használja a terméket robbanásveszélyes környezetben, például gyúlékony folyadékok, gázok és por közelében vagy szélsőséges hőmérsékleti viszonyok között. • Ne helyezze a terméket semmilyen folyadék közelébe, hogy elkerülje a belső részek károsodását és az áramütés veszélyét. • Ne kapcsolja be és ne működtesse a terméket, ha vezetéke vagy csatlakozója sérült, illetve ha a termék sérült vagy vízbe esett. Javítás és csere céljából forduljon az ügyfélszolgálathoz vagy tapasztalt szakemberhez. • Mielőtt bármilyen beállítást vagy összeszerelést eszközöl, húzza ki a csatlakozót a konnektorból.

3 Alkatrészek listája

CZ Uživatelská příručka

1 Úvod

Tento časovač je ideální pro zajištění bezpečnosti domácnosti a úsporu energie. Pohyb sekundové ručičky indikuje, že je zařízení v provozu. Nastavení 15minutových intervalů a 48 cyklů zapnutí/vypnutí za den.

2 Varování a osobní bezpečnost

• Pro venkovní i vnitřní použití. • Nepřipojujte tento výrobek ke zdroji elektřiny či adaptéru, který neodpovídá specifikaci uvedené v manuálu, popisu na štítku produktu nebo výslovnému doporučení společnosti vidaXL. • Elektrina je nebezpečná. Poškození a nesprávné použití, jako je výměna jednotlivých součástí, může vést

spre ora corectă. (Vedeți imaginea 2) • Apăsați segmentele spre exterior în poziția ON. Fiecare segment reprezintă 15 minute. De exemplu: Doriti să lăsați aparatul electric să funcționeze între orele 10:15 - 11:00. Apăsați trei segmente spre exterior între 10:15 și 11:00. (Vedeți imaginea 3) • Apăsați butonul în jos spre imaginea ceasului 2, cronometrul va porni. • Dacă doriți să anulați cronometrul, apăsați butonul în sus spre „I” pentru a menține cronometrul permanent pornit. (Vedeți imaginea 1)

5 Specificații tehnice

Max. 3680 W, AC250V, 50Hz, Clasa I, IP44

(Ogletej se slika 1)

1	Številčnica	4	Trenutni čas
2	Druga igla	5	Indikator za VKLOP/IZKLOP
3	Stikalo		

4 Navodila za uporabo

• Številčnico obrnite v smeri urnega kazalca tako, da puščica kaže pravi čas. (Ogletej se slika 2) • Segmente potisnite navzven v položaj ON. Vsak segment predstavlja 15 minut. Na primer: Zelite, da električni aparat deluje med 10:15 in 11:00. Tri segmente potisnite navzven med 10:15 in 11:00. (Ogletej se slika 3) • Potisnite stikalo navzdol na sliko ure 2, časovnik bo začel delovati. • Če želite preklicati časovnik, potisnite stikalo na "I", da bo časovnik ves čas prižgan. (Ogletej se slika 1)

5 Tehnične specifikacije

Maks. 3680 W, AC250V, 50Hz, Razred I, IP44

(Lásd a képen 1)

1	Tárcsa	4	Aktuális idő
2	Másodpercmutató	5	Ki- és bekapcsolásjelző
3	Kapcsoló		

4 Használati útmutató

• Forgassa el a tárcsát az óramutató járásával megegyezően úgy, hogy a nyíl az aktuális időre mutatson. (Lásd a képen 2) • Tolja ki a szegmenseket ON állásba. Minden szegmens 15 percet jelent. Például: ha azt szeretné, hogy az elektromos eszköz 10:15 és 11:00 között működjön, toljon három szegmenst 10:15 és 11:00 közé. (Lásd a képen 3) • Nyomja le a kapcsolót a 2-s óra képéhez, ekkor az időzítő elindul. • Ha törölni szeretné az időzítőt, akkor nyomja a kapcsolót "I" állásba, hogy az időzítő folyamatosan működjön. (Lásd a képen 1)

5 Műszaki adatok

Maximum 3680 W, AC250V, 50Hz, I. osztály, IP44

k poškození výrobku a síťového vedení, což může způsobit úraz elektrickým proudem a vážné zranění uživatele. • Nepoužívejte tento výrobek v prostředí s nebezpečím výbuchu, například v přítomnosti hořlavých kapalin, plynů nebo prachu nebo při extrémních teplotách. • Výrobek nesmí být umístěn v blízkosti tekutin, aby nedošlo k poškození vnitřních součástí a úrazu elektrickým proudem. • Produkt nezapínajte ani s ním nemanipulujte, pokiaľ má poškodený kábel či zástrčku alebo pokiaľ by poškodený či spadl do vody. Pro jakékoliv opravy či výměnu kontaktujte zákaznickou linku nebo zkušeného technika. • Před jakýmkoliv seřizováním nebo instalací vypojte výrobek z elektriny.

3 Seznam dílů

(Viz obrázek 1)

1	Číselník	4	Aktuální čas
2	Sekundová ručička	5	Indikátor zapnutí/vypnutí
3	Vypínač		

4 Návod k použití

- Otočte číselníkem po směru hodinových ručiček, aby šípka

ukazovala správný čas. (Viz obrázek 2) • Zatlačte dílky směrem ven do pozice Zapnuto. Každý dílek odpovídá 15 minutám. Například: Pokud chcete, aby elektrické zařízení bylo v provozu od 10:15 do 11:00, zatlačte tři dílky mezi 10:15 a 11:00 směrem ven. (Viz obrázek 3) • Nastavte přepínač dolů do polohy se symbolem hodin 2, čímž zapnete časovač. • Pokud chcete časovač zrušit, nastavte přepínač nahoru do polohy „I“. Časovač nyní zůstane trvale zapnutý. (Viz obrázek 1)

5 Technické specifikace

Max. 3 680 W, AC250V, 50Hz, I. třída, IP44

SK Návod na použitie

1 Úvod

Tento časovač je ideálny pre bezpečnosť domácnosti a na šetrenie energií. Pohybom druhej ihly ukazuje, že funguje. Nastavenie intervalu 15 minút a 48 cyklov zapnutia / vypnutia za deň.

2 Upozornenia a osobná bezpečnosť

- Pre vonkajšie a vnútorné použitie. • Nepripájajte výrobok k žiadnemu inému napájaciemu zdroju alebo adaptéru než tomu, ktorý je uvedený v príručke, na menovke alebo ktorý výslovne odporúča spoločnosť vidaXL. • Elektrina je nebezpečná. Poškodenie a nesprávny spôsob používania alebo modifikácie spotrebiča, ako napríklad zámena jednotlivých komponentov, môže viesť k poškodeniu výrobku a hlavného vedenia, čo môže pre používateľa predstavovať riziko elektrického šoku či vážneho zranenia. • Neprevádzkujte výrobok v prítomnosti výbušnín, ako napríklad horľavých kvapalín, plynov a prachu či v prostrediach s extrémnymi teplotami. • Výrobok neumiestňujte do blízkosti tekutín, aby nedošlo k poškodeniu vnútorných častí a úrazu elektrickým prúdom. • Nezapínajte a nepoužívajte tento produkt, ak má poškodený kábel alebo zástrčku, a ak je poškodený alebo spadol do vody. O opravu alebo výmenu požiadajte centrum starostlivosti o zákazníka alebo skúseného technika. • Pred vykonaním akýchkoľvek úprav a pred inštaláciou odpojte zástrčku z elektrickej siete.

3 Zoznam častí

(Pozrite si obrázok 1)

1	Ovládač	4	Aktuálny čas
2	Druhá ihla	5	Indikátor ON/OFF
3	Přepínač		

4 Návod na použitie

- Otočte ovládač v smere hodinových ručičiek tak, aby šípka ukazovala na správny čas. (Pozrite si obrázok 2) • Posuňte segmenty smerom von do polohy ON. Každý segment predstavuje 15 minút. Napríklad: Chcete nechať elektrické zariadenie pracovať od 10:15 do 11:00. Medzi 10:15 a 11:00 zatlačte smerom von tri segmenty. (Pozrite si obrázok 3) • Stlačte vypínač nadol smerom na ikonku hodín podľa obrázka 2 a časovač sa spustí. • Ak chcete časovač zrušiť, stlačte vypínač nahor do polohy „I“ a nechajte časovač trvale zapnutý. (Pozrite si obrázok 1)

5 Technické špecifikácie

Max. 3680 W, AC250V, 50Hz, Trieda I, IP44

HR Korisnički priručnik

1 Uvod

Ovaj mjerac vremena idealan je za kućnu sigurnost i za primijene koje štete energiju. Pokazuje da djeluje kretanjem kazaljke za sekunde. Postavke razmaka od 15 minuta i 48 ciklusa uključanja/isključanja dnevno.

2 Upozorenja i osobna sigurnost

- Za unutarnju i vanjsku uporabu. • Ne spajajte ovaj proizvod na bilo koje napajanje ili adaptere, osim onog opisanog u priručniku, na pločici s nazivom ili onoj koje je izričito preporučila tvrtka vidaXL. • Električna energija može biti opasna. Oštećenje i neodgovarajuća uporaba ili izmjene komponenti na uređaju, mogu dovesti do oštećenja proizvoda i mrežnog ožičenja, što može rezultirati električnim udarom i ozljedama korisnika. • Nemojte koristiti ovaj proizvod u blizini eksploziva kao što su zapaljive tekućine, plinovi i prašina ili na ekstremnim temperaturama. • Ne stavljajte proizvod u blizinu bilo kakvog oblika tekućine kako biste izbjegli oštećenje unutarnjih dijelova i strujni udar. • Ne uključujte i ne upotrebljavajte ovaj proizvod ako ima oštećen kabel ili utikač, ako je oštećen ili je pač u vodu. Za bilo koji popravak ili zamjenu obratite se korisničkoj službi ili iskusnom tehničaru. • Uvijek isključite utikač iz mrežnog napajanja prije izvođenja bilo kakvih prilagodbi ili instalacije.

3 Popis dijelova

(Pogledajte sliku 1)

1	Brojčanik	4	Trenutno vrijeme
2	Kazaljka za sekunde	5	Pokazivač za ON/OFF
3	Prekidač		

4 Vodič za rad

- Okrenite brojčanik u smjeru kazaljke na satu sa strelicom usmjerenom na točno vrijeme. (Pogledajte sliku 2) • Gurnite dijelove van u položaj ON. Svaki dio predstavlja 15 minuta. Primjerice: Želite pustiti električni uređaj da radi od 10:15 - 11:00. Gurnite tri dijela van između 10:15 i 11:00. (Pogledajte sliku 3) • Pritisnite prekidač dolje prema slici sata 2. Mjerac vremena će se pokrenuti. • Ako želite otkazati mjerac vremena, pritisnite prekidač prema "I" kako biste ga trajno uključili. (Pogledajte sliku 1)

5 Tehničke specifikacije

Maks. 3680 W, AC 250 V, 50 Hz, I. klasa, IP44

FI Ohjekirja

1 Esittely

Tämä ajastin on ihanteellinen kodin turvallisuutta ja energiansäästöä koskeviin sovelluksiin. Se osoittaa sen toimivan toisen neulan liikkeen avulla. 15 minuutin intervalliasetukset ja 48 päälle/pois- syklillä päivässä.

2 Varoitukset ja henkilökohtainen turvallisuus

- Ulko- ja sisäkäyttöön. • Älä liitä laitetta mihinkään virtalähteeseen

tai adapteriin, jota ei ole mainittu ohjekirjassa, nimilaaatassa tai joka ei ole vidaXL:n suosittelemia. • Sähkö on vaarallista. Vahingot, vääränlainen asennus tai käyttö tai tuotteen muuntelu kuten yksittäisten osien vaihto voi vaurioittaa sähköjohtoja, aiheuttaa sähköiskun ja vakavia vammoja käyttäjälle. • Älä käytä tätä tuotetta lähellä räjähtäviä aineita kuten syttyviä nesteitä, kaasuja tai pölyä tai äärimmäisissä lämpötiloissa. • Älä sijoita tuotetta minkään nesteen läheisyyteen sisäosien vaurioitumisen ja sähköiskun välttämiseksi. • Älä laita tuotetta päälle ja sitä, jos sen johto tai piste on vaurioitunut tai jos tuote on vaurioitunut tai pudonnut veteen. Ota yhteyttä asiakaspalveluun tai kokeneeseen teknikkoon korjausta tai vaihtamista varten. • Ilrrota pisteke aina

пäävirtalähteestä ennen kuin teet mitään säätöjä tai asennuksia.

3 Osalista

(Katso kuva 1)

1	Valitsin	4	Nykyinen aika
2	Toinen neula	5	ON/OFF-merkkivalo
3	Katkaisin		

LT Naudotojo vadovas

1 Įvadas

Šis laikmatis puikiai tinka namų saugumui užtikrinti ir energijos tausojimui. Jei ant rodyklę juda, jis veikia. 15 minučių intervalo nustatymas ir 48 įjungimo/išjungimo ciklai per dieną.

2 Įspėjimai ir asmeninė sauga

• Tinka naudoti tiek lauke, tiek viduje. • Šio prietaiso nejunkite prie jokio kito elektros srovės tiekimo lizdo ar adapterio, nei yra nurodyta naudojimo instrukcijoje, ant prekės ženkle ar rekomenduota vidaXL. • Elektra yra pavojinga. Gedimai ir netinkamas prekės naudojimas ar pakeitimas, kaip pavyzdžiui, atskirų dalių keitimas, gali pakenkti prekei bei maitinimo laidams, o tai gali sukelti elektros šoką bei rimtus vartotojo sužalojimus. • Nenaudokite šio prietaiso šalia galinčių sprogti medžiagų, tokių kaip lengvai užsidegantys skysčiai, dujos ar dulksės, taip pat aukštos temperatūros. • Siekiant išvengti žalos vidinems dalims bei elektros šoko, nedėkite gaminio šalia jokio skysčio. • Jei gaminio laidas ar kištukas yra sugadinti arba prietaisas buvo pažeistas ar įmestas į vandenį, jo nejunkite ir nenaudokite. Dėl bet kokių taisyms darbų ar pakeitimų, susisiekitė su klientų aptarnavimo skyriumi ar patyrusiu techniku. • Prieš reguliuojant ar montuojant, išjunkite kištuką iš elektros tiekimo šaltinio.

GR Εγχειρίδιο χρήστη

1 Εισαγωγή

Αυτό ο χρονοδιακόπτης είναι ιδανικός για την οικιακή ασφάλεια και για την εξοικονόμηση ενέργειας. Η ένδειξη λειτουργίας γίνεται ορατή μέσω της κίνησης της δεύτερης ένδειξης. Δυνατότητα ρύθμισης σε χρονικά διαστήματα 15 λεπτών και 48 κύκλοι ενεργοποίησης/απενεργοποίησης ανά μέρα.

2 Προειδοποιήσεις και προσωπική ασφάλεια

• Για εξωτερικούς και εσωτερικούς χώρους. • Μη συνδέετε αυτό το προϊόν σε διαφορετική πηγή τροφοδοσίας ή προσαρμογέα πέρα από αυτά που περιγράφονται στο εγχειρίδιο χρήσης, την πινακίδα ή που συνιστώνται ειδικά από τη vidaXL. • Η ηλεκτρική ενέργεια είναι επικίνδυνη. Οι φθορές και η ακατάλληλη χρήση ή τροποποίηση, όπως είναι η αντικατάσταση μεμονωμένων εξαρτημάτων, ενδέχεται να προκαλέσει βλάβη στο προϊόν και την ηλεκτρική καλωδίωση, προκαλώντας ηλεκτροπληξία και σοβαρούς τραυματισμούς στον χρήστη. • Μη χρησιμοποιείτε αυτό το προϊόν υπό την παρουσία εκρηκτικών υλικών, όπως εύφλεκα υαρά, αέρια και κομπορτό ή σε ακραίες θερμοκρασίες. • Μην τοποθετείτε το προϊόν κοντά σε υγρά οποιασδήποτε μορφής, προς αποφυγή βλαβών σε εσωτερικά εξαρτήματα ή ηλεκτροπληξίας. • Μην ενεργοποιείτε και μη χρησιμοποιείτε αυτό το προϊόν εάν υπάρχει βλάβη στο προϊόν, το καλώδιο ή το φις ή εάν το προϊόν έχει πέσει στο νερό. Επικοινωνήστε με την εξυπηρέτηση πελατών ή με έναν έμπειρο τεχνικό για οποιοδήποτε επισκευή ή για αντικατάσταση. • Αποσυνδέετε το φις από την παροχή ρεύματος πριν την

4 Käyttöopas

• Käännä valitsinta myötöpäivään nuolen osoittaessa oikeaan aikaan. (Katso kuva 2) • Työnnä segmenttejä ulospäin ON-asettoon. Jokainen segmentti edustaa 15 minuuttia. Esimerkiksi: Haluat sähkölaitteen toimivan kello 10:15-11:00. Työnnä kolme segmenttiä ulospäin välillä 10:15-11:00. (Katso kuva 3) • Työnnä katkaisin alas kellon kuvaan 2 ja ajastin käynnistyy. • Jos haluat peruuttaa ajastimen, paina katkaisin asentoon "I" pitääksesi ajastimen pysyvästi päällä. (Katso kuva 1)

5 Tekniset tiedot

Maksimi 3680W, AC250V , 50Hz, Luokka I, IP44

3 Dalių sąrašas

(Žiūrėti paveikslėlį 1)

1	Ciferblatas	4	Dabartinis laikas
2	Antra rodyklė	5	Įjungimo/išjungimo indikatorius
3	Jungiklis		

4 Naudojimo vadovas

• Pasukite laikrodžio ciferblatą taip, kad rodyklė būtų nustatyta ant tinkamo laiko. (Žiūrėti paveikslėlį 2) • Norint jungti, pastumkite daleles į šore. Kiekviena dalelė atitinka 15 minučių. Pavyzdžiui: norite, kad elektrinis prietaisas veiktų nuo 10:15 - 11:00. Tris daleles tarp 10:15 ir 11:00 pastumkite į šore. (Žiūrėti paveikslėlį 3) • Norint jungti laikmatį, pastumkite jungiklį žemyn taip, kad jis būtų nustatytas ant 2 laikrodžio paveiksluko. • Jei laikmatį norite išjungti, jungiklį pastumkite į „I“ padėtį. (Žiūrėti paveikslėlį 1)

5 Techninės specifikacijos

Daugiausiai 3680 W, AC250V, 50Hz, Klasė I, IP44

εγκατάσταση ή προτού πραγματοποιήσετε οποιοδήποτε ρυθμίσεις.

3 Λίστα εξαρτημάτων

(Δείτε την εικόνα 1)

1	Καντράν	4	Τρέχων χρόνος
2	Δεύτερη ένδειξη	5	Ένδειξη ενεργοποίησης/ απενεργοποίησης
3	Διακόπτης		

4 Οδηγός Λειτουργίας

• Γυρίστε το καντράν δεξιόστροφα, με το βέλος να δείχνει στον σωστό χρόνο. (Δείτε την εικόνα 2) • Πιέστε τα τμήματα προς τα έξω στη θέση ενεργοποίησης. Κάθε τμήμα αντιστοιχεί σε 15 λεπτά. Για παράδειγμα: Εάν θέλετε η συσκευή να λειτουργεί από τις 10:15 έως τις 11:00, πιέστε τρία τμήματα προς τα έξω μεταξύ των ωρών 10:15 και 11:00. (Δείτε την εικόνα 3) • Πιέστε τον διακόπτη προς τα κάτω, ώστε να βρσκεται δίπλα στην εικόνα του ρολογιού 2. Ο χρονοδιακόπτης θα ξεκινήσει να λειτουργεί. • Εάν θέλετε να ακυρώσετε τη λειτουργία του χρονοδιακόπτη, πιέστε τον διακόπτη προς τα πάνω, στη θέση «I», έτσι ώστε ο χρονοδιακόπτης να μην απενεργοποιηθεί. (Δείτε την εικόνα 1)

5 Τεχνικές προδιαγραφές

Μέγ. 3680W, AC250V, 50Hz, Κατηγορία I, IP44

BG Ръководство за потребителя

1 Въведение

Този таймер е идеален за приложението, свързани със сигурността в дома и за пестене на енергия. Движението на стрелката за секундите показва, че уредът работи. Настройките на интервали от по 15 минути и 48 цикъла включване/изключване

на ден.

2 Предупреждения и лична безопасност

• За външна и вътрешна употреба. • Не свързвайте този продукт към какъвто и да е източник на захранване или адаптер, различен от описания в инструкцията, табелата на продукта или

такъв, изрично препоръчан от vidaXL. • Електричеството е опасно. Повреда и неправилно използване или изменение, като например подмяна на отделните компоненти, могат да нанесат щети на продукта и мрежовото окабеляване, което да доведе до токов удар и сериозни наранявания на потребителя. • Не използвайте този продукт при наличие на експлозивни, като запални, течности, газове и прах или при екстремни температури. • Не поставяйте продукта в близост до кафяво и да е течност, за да избегнете повреда на вътрешните части и токов удар. • Не включвайте и не използвайте този продукт, ако има повреден шнур или щепсел или, ако е бил повреден или изпуснат във водата. Свържете се с "обслужване на клиенти" или с опитен техник за ремонт или подмяна. • Преди да предприемете кавито и да е настройка или монтаж, изключете щепсела от електрическата мрежа.

3 Списък с части

(Вижте изображението 1)

1	Циферблат	4	Текущо време
---	-----------	---	--------------

2	Стрелка за секундите	5	Индикатор ВКЛ./ИЗКЛ.
3	Превключвател		

4 Ръководство за експлоатация

• Завъртете циферблата по посока на часовниковата стрелка, така че стрелката да сочи правилното време. (Вижте изображението 2) • Избутайте сегментите навън в положение ВКЛ. Всеки сегмент съответства на време от 15 минути. Например: Искате да оставите електрическия апарат да работи от 10:15 до 11:00. Избутайте три сегмента навън между 10:15 и 11:00. (Вижте изображението 3) • Натиснете превключвателя надолу към изображението с часовника 2, при което таймерът ще стартира. • Ако искате да отмените таймера, натиснете превключвателя нагоре на "I", за да запазите настройката за постоянно. (Вижте изображението 1)

5 Технически спецификации

Максимум 3680 W, AC250V, 50Hz, Клас I, IP44

LV Lietotāja rokasgrāmata

1 Ievads

Šis taimeris noderēs mājās drošības nolūkiem un energoenerģijas taupīšanai. Uz tā darbību norāda otrās adatas kustība. 15 minūšu intervāla iestatījumi un 48 ieslēgšanas/izslēgšanas cikli dienā.

2 Brīdinājumi un personīgā drošība

• Var lietot iekštelpās un ārā. • Nesavienojiet produktu ar barošanas avotu vai adapteri, kas nav norādīts rokasgrāmātā, nosaukuma plāksnē vai kuru neiesaka vidaXL. • Elektriā ir bīstama. Bojājumi un nepareiza lietošana vai izmaiņu veikšana, piemēram, atsevišķu detaļu maiņa, var sabojāt produktu un elektroinstalāciju, radot elektrošoku un nopietnus miesas bojājumus lietotājam. • Nelietojiet produktu sprāgstvielu, piemēram, uzliesmojošu šķidrumu, gāzu un putekļu tuvumā vai ekstrēmās temperatūrās. • Nenovietojiet produktu šķidrumu tuvumā, jo tas var izraisīt iekšējo daļu bojājumus un elektriskās strāvas triecienu. • Neieslēdziet un nedarbiniet produktu, ja tam ir bojāts vads vai kontaktdakša vai tas ir bojāts vai iekritis ūdenī. Lai veiktu remontu vai nomaiņu, sazinieties ar klientu apkalpošanas centru vai kvalificētu meistarū. • Pirms veicat jebkāda veida regulēšanu vai instalāciju, atvienojiet kontaktdakšu no elektrības.

3 Detaļu saraksts

EE Kasutusjuhend

1 Sissejuhatus

Taimer on ideaalne kodu turvalisuse ja energiasäästu rakenduste jaoks. Kui teine osuti liigub, siis seade töötab. 15-minutilise intervalli sätted ning 48 sisse- ja väljalülitustsüklit päevas.

2 Hoiatused ja isiklik ohutus

• Sobib õue ja tuppā. • Ārge ūhendage toodet ūhegi muu vooluvõrgu vōi adapteriga, mida ei ole kasutusjuhendis kirjeldatud, nimiplaadil vālja toodud vōi mida vidaXLi pole soovitanud. • Elekter on ohtlik. Kahjustused ja vāārkasutamine vōi seadme kohandamine, nāiteks ūksikute komponentide vālvajahetamine, vōivad pōhjustada toote ja toitejuhtmete kahjustusi, mis vōib lōppeda elektrisōkiga ja tekitada kasutajale fōsiseid vigastusi. • Ārge kasutage toodet plāhvatusohtlike materjalide, nāiteks tuleohtlike vedelike, gaaside ja tolmū lāheduses vōi āarmuslike temperatuurides. • Ārge pange toodet sisemiste osade kahjustamiste ja elektrilōogi vāltimiseks vedelike lāhedusse. • Ārge lūlitage lūlitiit sisse ega kasutage seda, kui selle juhe vōi pistik on kahjustatud vōi kui seade on kahjustatud vōi vette kukunud. Remondi vōi asendamise osas pōrduge klientiteeninduse vōi kogunud tehniku poole. • Enne muudatuste tegemist vōi paigaldamist ūhendage pistik vooluvōrgust lahti.

IS Notendahandbók

1 Kynning

Tímamælirinn er tilvalinn fyrir öryggiskerfi heimilins og orkusparandi aðgerðir. Hreyfing seinni vísis sýnir að mælirinn er í

(Skatit attēlu 1)

1	Slēdzis	4	Esošais laiks
2	Otrā adata	5	ON/OFF (ieslēgšanas/izslēgšanas) indikators
3	Slēdzis		

4 Lietošanas norādījumi

• Pagrieziet slēdzi pulksteņa rādītāja virzienā, ar bultiņu norādot pareizo laiku. (Skatit attēlu 2) • Pārvietojiet segmentus uz āru pozīcijā ON. Katrs segments apzīmē 15 minūtes. Piemēram: ja vēlaties, lai elektriskā ierīce darbotos no pulksten 10:15 līdz 11:00, pārvietojiet trīs segmentus uz āru laikā no 10:15 līdz 11:00. (Skatit attēlu 3) • Nospiediet slēdzi uz pulksteņa attēlu 2, taimeris sāks darboties. • Ja vēlaties atcelt taimerī, pārvietojiet slēdzi uz "I", lai tas būtu pastāvīgi ieslēgts. (Skatit attēlu 1)

5 Tehniskās specifikācijas

Maks. 3680 W, AC250V, 50Hz, I klase, IP44

3 Osade loend

(Vt pilti 1)

1	Nāidik	4	Praegune aeg
2	Teine osuti	5	ON/OFF- (sisse- ja vālja) nāidik
3	Lūliti		

4 Kasutusjuhend

• Keerake nāidik pāripāeva nī, et nool osutaks ūgele kellaajale. (Vt pilti 2) • Lūkake segmendid vāljapole asendisse ON (sees). Iga segment tāhīstāb 15 minūtī. Nāiteks: soovite lasta elektriseadmetel tōtāda 10:15–11:00. Lūkake kolm segmenti vāljapole vahemikus 10:15 kuni 11:00. (Vt pilti 3) • Vajutage lūlitiit alla kella 2 kujtise, taimer kāivtub. • Kui soovite taimerī tūhīstāda, vajutage taimerī pūsvālvit sisselūlitāmiseks lūlitiit kuni „I“. (Vt pilti 1)

5 Tehnilised andmed

Max 3680 W, AC250V, 50Hz, Klass 1, IP44

gangi. 15 mínútna tímabilsstillingar og 48 á/af lotur á dag.

2 Viðvaranir og persónulegt öryggi

• Fyrir notkun utan- og innandyra. • Ekki tengja þessa vöru við

neinn aflgjafa eða millistykki annan en þann sem lýst er í handbókinni, nafnplötunni eða sem VíðaXL mælir sérstaklega með.

- Rafmagn er hættulegt. Skemmdir og óæskileg notkun eða breytingar, s.s. að skipta út einstökum hlutum, geta leitt til skemmda á vöru og rafloagnunum sem getur orsakað raflost og valdið alvarlegum meiðslum hjá notanda.
- Ekki nota þessa vöru nálægt sprengiefnum á borð við eldfima vökva, gastegundir og ryk eða við óeðlilegt hitastig.
- Ekki setja vöruna nálægt hvers kyns vökva til að forðast skemmdir á innri hlutum og raflost.
- Ekki kveikja á og nota vöru ef hún er með skemmdri snúru eða kló, eða ef hún hefur skemmt eða dottið í vatn. Hafðu samband við þjónustuver eða reyndan tæknimann fyrir allar viðgerðir eða útskiptingar.
- Takið klóna úr sambandi við aflgjafa áður en einhverjar breytingar eru gerðar eða tækið sett saman.

3 Partalisti

(Sjá mynd 1)

1	Skífa	4	Núverandi tími
---	-------	---	----------------

2	Annar vísir	5	Á/AF stöðumerki
3	Rofi		

4 Notkunarleiðbeiningar

- Snúðu skífunni réttælis með örina vísandi á réttan tíma. (Sjá mynd 2)
- Ýttu geirunum út á við í ON stöðuna. Hver geiri jafngildir 15 mínútum. Dæmi: Ef þú vilt að raftækið virki frá 10:15 - 11:00, skaltu ýta geirunum þremur út á við á milli 10:15 og 11:00. (Sjá mynd 3)
- Ýttu rofanum niður á myndina af klukku 2 og tímamælirinn mun fara í gang.
- Ef þú vilt stöðva tímamælinn skaltu ýta rofanum upp í "I" til að hafa alltaf kveikt á tímamælinum. (Sjá mynd 1)

5 Tæknilegar upplýsingar

Hám. 3680 W, AC250V, 50Hz, Flokkur I, IP44

vidaXL

Haba Trading B.V.

Mary Kingsleystraat 1, 5928SK Venlo, The Netherlands [DE] Die Niederlande [PL] Królestwo Niderlandow [ES] Países Bajos [PT] Países Baixos [RO] Olanda [HU] Hollandia [CZ] Nizozemsko [SK] Holandsko [LT] Nyderlandai

HB Commerce PTY LTD

Level 16, 201 Elizabeth Street, Sydney NSW 2000, Australia

vidaXL LLC

2250 Palmetto Ave, Redlands, CA 92374, USA

HBI COMMERCE LIMITED

C/O Tmf Group 8th Floor, 20 Farringdon Street, London, United Kingdom EC4A 4AB

ТОВАРИСТВО З ОБМЕЖЕНОЮ ВІДПОВІДАЛЬНІСТЮ відаХЛ

Yaroslavska str. 39G, Kyiv, 04071, Ukraine

vidaXL 合同会社

千代田区麹町四丁目5番地20KSビル8 F

VIDAXL MARKETPLACE LTD.

300-939 GRANVILLE STREET, VANCOUVER BC V6Z 1L3, CANADA

VIDAXL MARKETPLACE SOCIEDAD DE RESPONSABILIDAD LIMITADA DE CAPITAL VARIABLE

Avenida Insurgentes Centro, No. 64, Oficina B - 601, Colonia Juárez, Alcaldía Cuauhtémoc, Código Postal 06600, Ciudad de México, Mexico

فيذا اكس ال دي دبليو سي ش ذ م م
الطابق 3 المركز التجاري بدبي جنوب

www.vidaXL.com



Ce logo Triman est le symbole de recyclage selon le décret français n°2014-1577.

Veuillez ne pas jeter ces produits avec vos autres déchets ménagers ou municipaux. S'assurer de toujours profiter de l'occasion pour recycler les déchets d'emballage. Lorsque vous recyclez les déchets d'emballages, vous contribuez à éviter que les produits ne soient incinérés ou envoyés en décharge. Par conséquent, vous contribuez à minimiser l'impact négatif potentiel sur la santé humaine et l'environnement. Le recyclage responsable peut augmenter la réutilisation des ressources matérielles et il évite également les dommages potentiels à l'environnement ou à la santé résultant de l'élimination incontrôlée des déchets.

SKU : 41230+41234+41237+48542

Batch Nr : 2300336003

- V1.0 - 5023

V 2.9.21