



Dione[®]



PUTKIKALUSTE

kuten haluat

IDEAT, OSAT JA OHJEET



Tuo kotiin, mökille, pihaan, parvekkeelle tai liiketilaasi rouheaa tyyliä itse kokoamallaasi uniikilla putkikalusteella.

Putkikaluste sopii yhtä hyvin urbaaniin loft-tyyliin kuin katseenvangitsijaksi vaaleaan skandinaaviseen sisustukseen.



Tässä esitteessä on muutamia ideoita ja rakennusohjeita. Anna mielikuvituksesi lentää!



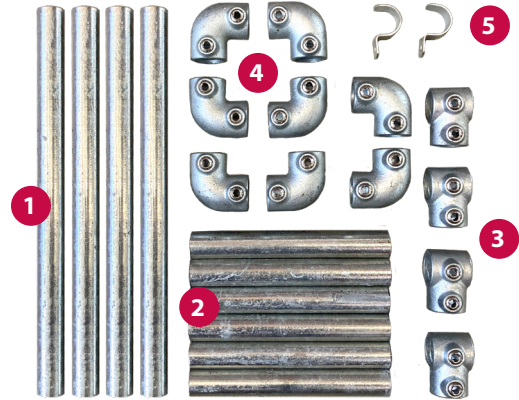
Kukkapylväs

Kukkapylvään rakentaminen on helppoa. Tarvitset vain teräsputkia, liitososia sekä haluamasi puu- tai MDF-levyn ja sen kiinnittämiseen soveltuvat ruuvit. Työkaluiksi riittävät kuusiokoloavain ja ruuvimeisseli.

TARVITSET NÄMÄ OSAT:

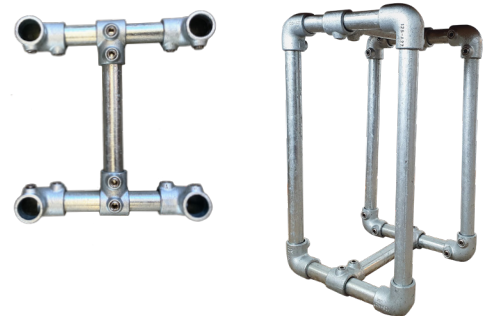
Osa	Koko	Määrä
40 cm teräsputki	26,9 mm	4 kpl
20 cm teräsputki	26,9 mm	6 kpl
T-liitin	26,9 mm	4 kpl
Kulmaliitin 90°	26,9 mm	8 kpl
Kaarikiinnike	26,9 mm	1-2 kpl

Lisäksi: 6 mm kuusiokoloavain, valitsemasi puu-/MDF-levy, ruuvit, ruuvimeisseli ja huopatassut



KOKOA NÄIN:

1. Löysää liitososien lukkoruuvit kuusiokoloavaimella.
2. Pujota T-liittimet 4 x 20 cm putkiin, kiristä ruuvit.
3. Kiinnitä Kulmaliitin 90° -osat 20 cm putkien päihin. kiristä ruuvit.
4. Kiinnitä 2 x 20 cm putket paikalleen T-liittinten väliin, kiristä ruuvit.
5. Kiinnitä 40 cm putket ylä- ja alaristikon kulmaliittinten väliin, kiristä ruuvit.
6. Kiinnitä puu-/MDF-levy paikalleen U-liittimien avulla.
7. Viimeistele halutessasi liimaamalla huopatassut kalusteen alle.



Kokoamisaika n. 1/2 tuntia.

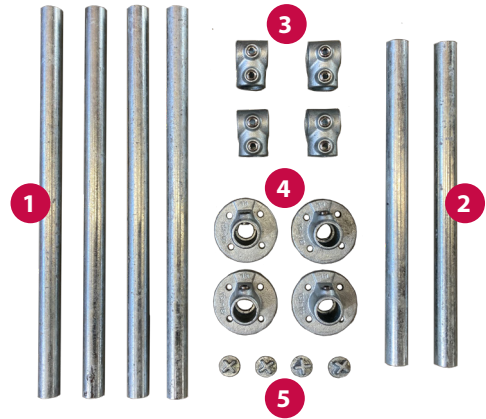


Sivupöytä

Pienen sivupöydän rakentaminen on helppoa. Tarvitset vain teräsputkia, liitososia sekä haluamasi puu- tai MDF-levyn ja sen kiinnittämiseen soveltuvat ruuvit. Työkaluiksi riittävät kuusiokoloavain ja ruuvimeisseli.

TARVITSET NÄMÄ OSAT:

Osa	Koko	Määrä
50 cm teräsputki	26,9 mm	4 kpl
40 cm teräsputki	26,9 mm	2 kpl
T-liitin	26,9 mm	4 kpl
Laippaliitin	26,9 mm	4 kpl
TAI		
Laippaliitin	26,9 mm	4 kpl
Metallitulppa	26,9 mm	4 kpl



Lisäksi: 6 mm kuusiokoloavain, valitsemasi puu-/MDF-levy, ruuvit, ruuvimeisseli ja huopatassut

KOKOA NÄIN:

1. Löysää liitososien lukkoruuvit kuusiokoloavaimella.
2. Pujota T-liittimet 50 cm putkiin, kiristä ruuvit.
3. Pujota 40 cm putket 50 cm putkien T-liittimiin, kiristä ruuvit.
4. Kiinnitä laipat jalkojen ylä- ja alapäihin (tai laipat yläpäihin ja tulpat alapäihin). Kiristä ruuvit.
5. Kiinnitä puu-/MDF-levy paikalleen.
6. Viimeistele halutessasi liimaamalla huopatassut kalusteen alle.



Kokoamisaika n. 1/2 tuntia.



Penkki/taso

Penkin/tason rakentaminen on helppoa. Tarvitset vain teräsputkia, liitososia sekä haluamasi puu- tai mdf-levyn ja sen kiinnittämiseen soveltuvat ruuvit. Työkaluiksi riittävät kuusiokoloavain ja ruuvimeisseli.

TARVITSET NÄMÄ OSAT:

Osa	Koko	Määrä
40 cm teräsputki	26,9 mm	4 kpl
20 cm teräsputki	26,9 mm	2 kpl
100 cm teräsputki	26,9 mm	1 kpl
T-liitin	26,9 mm	6 kpl
Laippaliitin	26,9 mm	8 kpl



Lisäksi: 6 mm kuusiokoloavain, valitsemasi puu-/MDF-levy, ruuvit, ruuvimeisseli ja huopatassut

KOKOA NÄIN:

1. Löysää liitososien lukkoruuvit kuusiokoloavaimella.
2. Pujota T-liittimet 20 cm ja 40 cm putkiin, kiristä ruuvit.
3. Pujota 20 cm putket 40 cm putkien T-liittimiin, kiristä ruuvit.
4. Kiinnitä 100 cm putki päätyjen väliin, kiristä ruuvit.
5. Kiinnitä laipat jalkojen ylä- ja alapäihin, kiristä ruuvit.
6. Kiinnitä puu-/MDF-levy paikalleen.
7. Viimeistele halutessasi liimaamalla huopatassut kalusteen alle.



Kokoamisaika n. 1/2 tuntia.



Sohvapöytä

Sohvapöydän rakentaminen on helppoa. Tarvitset vain teräsputkia, liitososia sekä haluamasi puu- tai MDF-levyn ja sen kiinnittämiseen soveltuvat ruuvit. Työkaluiksi riittävät kuusiokoloavain ja ruuvimeisseli.

TARVITSET NÄMÄ OSAT:

Osa	Koko	Määrä
100 cm teräsputki	26,9 mm	1 kpl
50 cm teräsputki	26,9 mm	4 kpl
40 cm teräsputki	26,9 mm	2 kpl
T-liitin	26,9 mm	6 kpl
Laippaliitin	26,9 mm	8 kpl

Lisäksi: 6 mm kuusiokoloavain, valitsemasi puu-/MDF-levy, ruuvit, ruuvimeisseli ja huopatassut



KOKOA NÄIN:

1. Löysää T-liittimien ja laippojen kiristysruuvit kuusiokoloavaimella.
2. Pujota T-liittimet 40 cm ja 50 cm putkiin ja kiristä ruuvit.
3. Kiinnitä 40 cm putket kohtisuoraan 50 cm putkiin, kiristä ruuvit.
4. Kiinnitä 100 cm putki molempiin päätykappaleisiin, kiristä ruuvit.
5. Kiinnitä laipat jalkojen ylä- ja alapäihin, kiristä ruuvit.
6. Kiinnitä pöytälevy ruuveilla laippoihin.
7. Viimeistele pöytä liimaamalla halutessasi huopatassut pöydän jalkoihin.



Kokoamisaika n. 1/2 tuntia.



Vaaterekki

Ripusta mitä haluat!

Vaaterekin rakentaminen on helppoa. Tarvitset vain teräsputkia ja liitososia. Työkaluiksi riittävät 6 mm ja 8 mm kuusiokoloavaimet.

Voit pyörien sijasta käyttää halutessasi myös kiinteitä laippaliittimiä. Laita tällöin huopatassut laippojen alle.

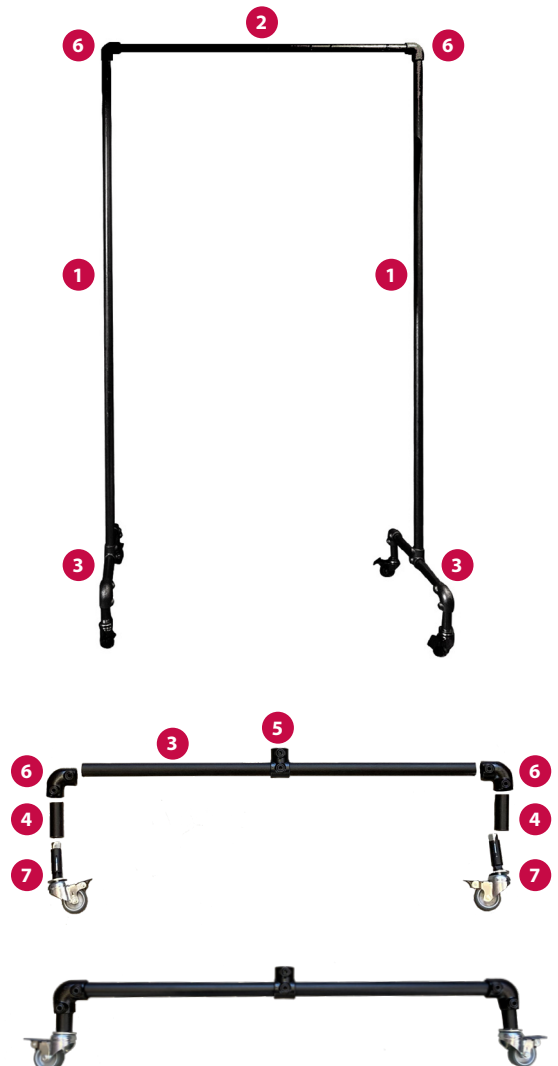
TARVITSET NÄMÄ OSAT:

Osa	Koko	Määrä	
160 cm teräsputki	26,9 mm	2 kpl	1
100 cm teräsputki	26,9 mm	1 kpl	2
60 cm teräsputki	26,9 mm	2 kpl	3
7 cm teräsputki	26,9 mm	4 kpl	4
T-liitin	26,9 mm	2 kpl	5
Kulmaliitin 90°	26,9 mm	6 kpl	6
Pyörä ja sovitin	26,9 mm	4 kpl	7

Lisäksi: 6 mm ja 8 mm kuusiokoloavaimet

KOKOA NÄIN:

1. Löysää liitososien lukkoruuvit kuusiokoloavaimella.
2. Pujota T-liittimet ja 4 x Kulmaliitin 90°- osat 60 cm putkiin. Kiristä ruuvit.
3. Kiinnitä 7 cm putket ja pyörät sovittimiseen kulmaliittimiin. Kiristä ruuvit.
4. Kiinnitä 100 cm putki kulmaliittimillä 160 cm putkiin ja kiinnitä rakenne jalkoihin. Kiristä ruuvit.



Kokoamisaika n. 45 minuuttia



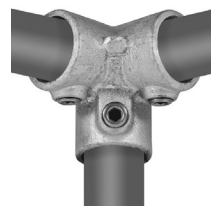
**KAARIKIINNIKE
100B SI 269**

D=26,9 mm
TERÄS



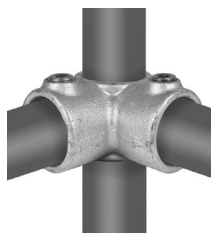
**PYÖREÄ
LAIPPALIITIN
10B SI 269**

D=26,9 mm
TERÄS



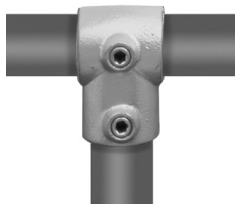
**KOLMIKULMA-
LIITIN 90°
18B SI 269**

D=26,9 mm
TERÄS



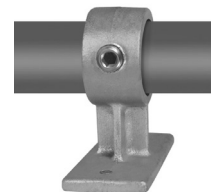
**RISTILIITIN 90°
20B SI 269**

D=26,9 mm
TERÄS



**T-LIITIN
2B SI 269**

D=26,9 mm
TERÄS



**SEINÄKIINNIKE
34B SI 269**

D=26,9 mm
TERÄS



**UROSKIINNIKE
36B SI 269**

D=26,9 mm
TERÄS



**KAULUSKIINNIKE
55B SI 269**

D=26,9 mm
TERÄS



**TAKKIKOUKKU
64B SI 269**

D=26,9 mm
TERÄS



**KULMALIITIN 90°
6B SI 269**

D=26,9 mm
TERÄS



**METALLITULPPA
73B SI 269**

D=26,9 mm
TERÄS



**SUORA LIITIN
8B SI 269**

D=26,9 mm
TERÄS



**KÄÄNTÖPYÖRÄ
SW50 SI**

50 mm
TERÄS



**SOVITIN 26,9 mm
KÄÄNTÖPYÖRÄLLE
ZW E269**

TERÄS



**KAARIKIINNIKE
100B BL 269**

D=26,9 mm
MUSTA



**PYÖREÄ
LAIPPALIITIN
10B BL 269**

D=26,9 mm
MUSTA



**KOLMIKULMA-
LIITIN 90°
18B BL 269**

D=26,9 mm
MUSTA



**RISTILIITIN 90°
20B BL 269**

D=26,9 mm
MUSTA



**T-LIITIN
2B BL 269**

D=26,9 mm
MUSTA



**SEINÄKIINNIKE
34B BL 269**

D=26,9 mm
MUSTA



**UROSKIINNIKE
36B BL 269**

D=26,9 mm
MUSTA



**KAULUSKIINNIKE
55B BL 269**

D=26,9 mm
MUSTA



**TAKKIKOUKKU
64B BL 269**

D=26,9 mm
MUSTA



**KULMALIITIN 90°
6B BL 269**

D=26,9 mm
MUSTA



**SUORA LIITIN
8B BL 269**

D=26,9 mm
TERÄS



**METALLITULPPA
73B BL 269**

D=26,9 mm
MUSTA



**KAARIKIINNIKE
100D SI 424**

D=42,4 mm
TERÄS



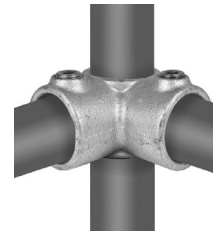
**PYÖREÄ
LAIPPALIITIN
10D SI 424**

D=42,4 mm
TERÄS



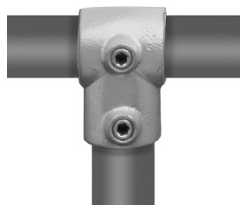
**KOLMIKULMA-
LIITIN 90°
18D SI 424**

D=42,4 mm
TERÄS



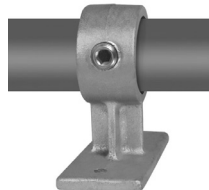
**RISTILIITIN 90°
20D SI 424**

D=42,4 mm
TERÄS



**T-LIITIN
2D SI 424**

D=42,4 mm
TERÄS



**SEINÄKIINNIKE
34D SI 424**

D=42,4 mm
TERÄS



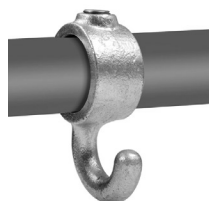
**UROSKIINNIKE
36D SI 424**

D=42,4 mm
TERÄS



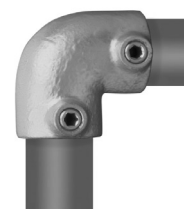
**KAULUSKIINNIKE
55D SI 424**

D=42,4 mm
TERÄS



**TAKKIKOUKKU
64D SI 424**

D=42,4 mm
TERÄS



**KULMALIITIN 90°
6D SI 424**

D=42,4 mm
TERÄS



**METALLITULPPA
73D SI 424**

D=42,4 mm
TERÄS



**SUORA LIITIN
8D SI 424**

D=42,4 mm
TERÄS



**KAARIKIINNIKE
100D BL 424**

D=42,4 mm
MUSTA



**PYÖREÄ
LAIPPALIITIN
10D BL 424**

D=42,4 mm
MUSTA



**KOLMIKULMA-
LIITIN 90°
18D BL 424**

D=42,4 mm
MUSTA



**RISTILIITIN 90°
20D BL 424**

D=42,4 mm
MUSTA



**T-LIITIN
2D BL 424**

D=42,4 mm
MUSTA



**SEINÄKIINNIKE
34D BL 424**

D=42,4 mm
MUSTA



**UROSKIINNIKE
36D BL 424**

D=42,4 mm
MUSTA



**KAULUSKIINNIKE
55D BL 424**

D=42,4 mm
MUSTA



**TAKKIKOUKKU
64D BL 424**

D=42,4 mm
MUSTA



**KULMALIITIN 90°
6D BL 424**

D=42,4 mm
MUSTA



**SUORA LIITIN
8D BL 424**

D=42,4 mm
TERÄS



**METALLITULPPA
73D BL 424**

D=42,4 mm
MUSTA



**SOVITIN 42,4 mm
KÄÄNTÖPYÖRÄLLE
ZW E424**

TERÄS



**KÄÄNTÖPYÖRÄ
SW50 BL**

50 mm
MUSTA



**TERÄSPUTKI
ST269 SI 40**

D=26,9 mm
PITUUS 40 cm
TERÄS



**TERÄSPUTKI
ST269 SI 100**

D=26,9 mm
PITUUS 100 cm
TERÄS



**TERÄSPUTKI
ST269 SI 200**

D=26,9 mm
PITUUS 200 cm
TERÄS



**TERÄSPUTKI
ST269 BL 40**

D=26,9 mm
PITUUS 40 cm
MUSTA



**TERÄSPUTKI
ST269 BL 100**

D=26,9 mm
PITUUS 100 cm
MUSTA



**TERÄSPUTKI
ST269 BL 200**

D=26,9 mm
PITUUS 200 cm
MUSTA



**TERÄSPUTKI
ST424 SI 40**

D=42,4 mm
PITUUS 40 cm
TERÄS



**TERÄSPUTKI
ST424 SI 100**

D=42,4 mm
PITUUS 100 cm
TERÄS



**TERÄSPUTKI
ST424 SI 200**

D=42,4 mm
PITUUS 200 cm
TERÄS


**TERÄSPUTKI
ST424 BL 40**

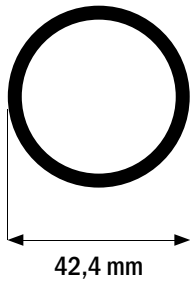
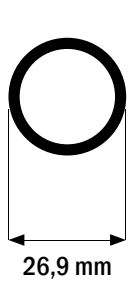
D=42,4 mm
PITUUS 40 cm
MUSTA


**TERÄSPUTKI
ST424 BL 100**

D=42,4 mm
PITUUS 100 cm
MUSTA


**TERÄSPUTKI
ST424 BL 200**

D=42,4 mm
PITUUS 200 cm
MUSTA



Tuotekoodi	Ulkohalkaisija, mm	Sisähalkaisija, tuumaa
ST269	26,9	3/4"
ST424	42,4	1 1/4"

