

BJELIN



Woodura Herringbone 2.0

Tulevaisuuden kalanruotolattiat

”

Jotta voit ohjata tulevaisuutta, sinun on otettava riskejä ja haastettava ala uusilla ajattelutavoilla. Olemme mullistaneet tavan, jolla ihmiset asentavat ja käyttävät lattioita ensimmäisen mekaanisen lukkopontin avulla, ja vuosien vahvan fokusoinnin ja korkeiden tuotekehityskustannusten jälkeen esittelemme seuraavan sukupolven lattiat.”

Darko Pervan,
Bjelinin perustaja



Rakkaudesta lattioihin.

Lattiat eivät ole vain käytännöllisiä, vaan ne myös antavat sisustukseen luonteikkuutta ja luovat tietynlaista tunnelmaa. Olemme suunnitelleet useita mallistoja skandinaavishenkisiä lattioita, joissa on käytetty parhaita materiaaleja. Arvostamme ajattoman tyylikkyyden ja käsityötaidon yhdistelmää, joka muuttaa tilan toisenlaiseksi. Pitkän lattianpäällystealan kokemuksemme ja käytössämme olevan huippulaatuisen puun avulla pyrimme luomaan inspiroivia ja tyylikkäitä tiloja, jotka kestävät sukupolvien ajan. Monipuolinen valikoimamme inspiroi sisustusunelmiasi etsipä sitten lämmintä ja kutsuvaa tunnelmaa tai aitoa puun ulkonäköä tai kevyttä ja modernia tyyliä. Nykyaikaisen, mutta kuitenkin klassisen lattiamallistomme värit ovat saaneet vaikutteita luonnosta, sen rehevistä, tummista metsistä ja valoisasta keskiyön auringosta. Kauniin ulkonäön lisäksi olemme myös hyödyntäneet kokemustamme lattiateknologioista ja sisällyttäneet lattioihimme huipputeknisiä ominaisuuksia, joiden ansiosta lattiamme ovat helppoja asentaa, erittäin kestäviä ja ympäristöystävällisempiä.

→ bjelin.fi

Tehty kestämään. Suunniteltu tekemään vaikutus.

Innovatiivinen Woodura Kalanruoto 2.0 -lattia on modernisoitu klassikko. Se on valmistettu vastuullisesti korjatusta FSC-sertifioidusta puusta ja sen valmistuksessa on käytetty teknologioita, jotka parantavat lattian kulutus- ja painumankestävyyttä. Tästä syystä lattiamme kestää käyttöä pitkään ja on vastuullisempi vaihtoehto. Tämä korkealaatuinen ja luotettava lattia on helppohoitoinen, josta syystä se on täydellinen valinta koteihin ja julkitiloihin.

3x

KESTÄVÄMPI

10x

TEHOKKAAMPI
RAAKA-AINEEN
HYÖDYNTÄMINEN

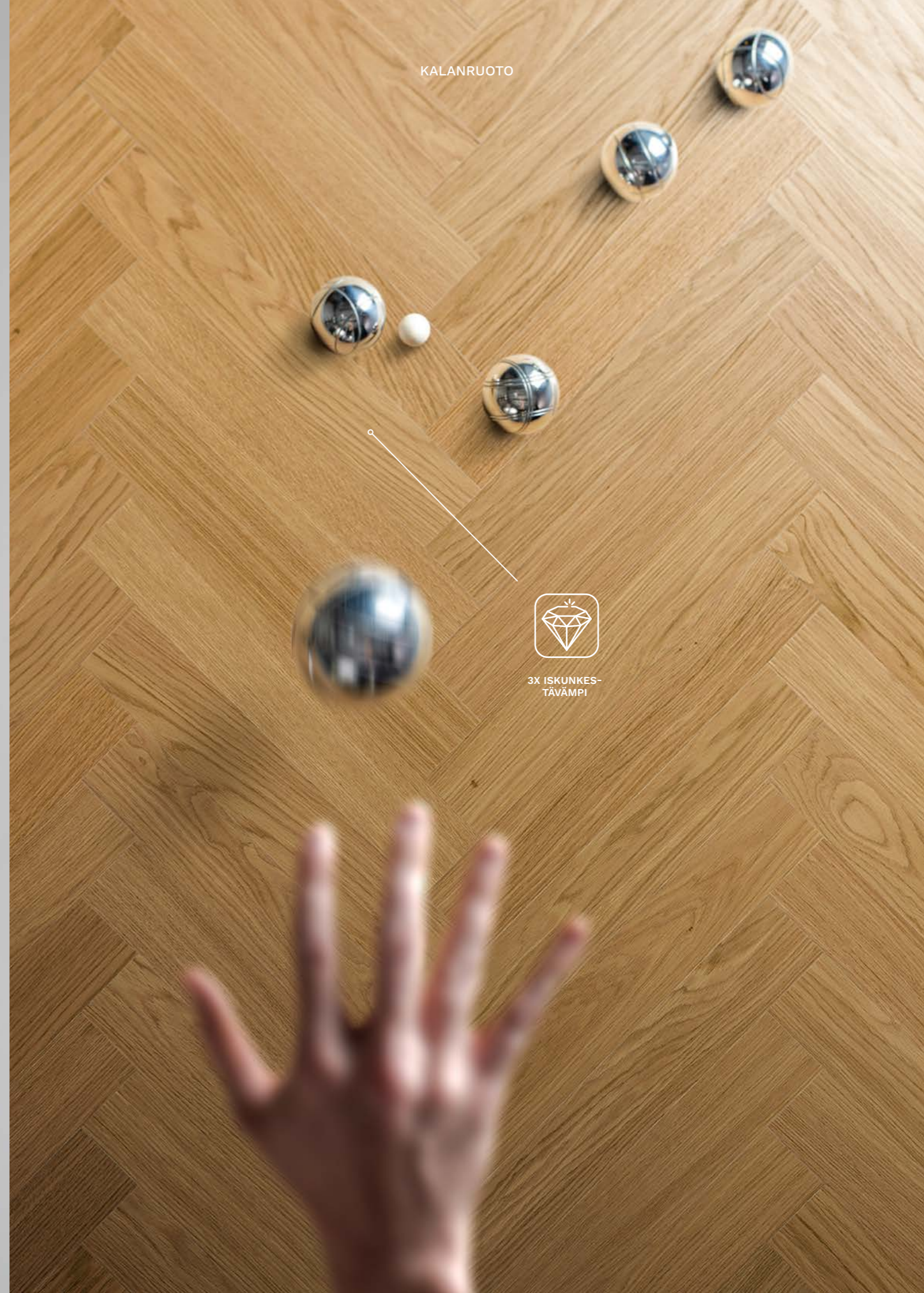
100%

AITOA PUUTA



Tuoterakenne

1. Pintakäsittely
2. Aito puupinta
3. Puupohjainen jauhekerros
4. Väliingen Compositetek-keskikerros
5. Puupohjainen jauhekerros
6. Aitopuinen pohjaviilu



3x ISKUNKESTÄVÄMPI

KALANRUOTO

Moderni ja *tyylikäs* kalanruotolattia

ERVALLA on tyylikäs kovetettu Woodura Kalanruoto 2.0 -lattia, jossa on modernia tunnelmaa. Sen värinä on suosittu Misty White ja lajitelmana puhdaspiirteinen Select. Tämä lattia on rauhallisen hienostunut ja tyylikäs. Se on upea, käytännöllinen ja monipuolinen lattia ja ideaalinen niille, jotka haluavat modernin, mutta silti ajattoman lattian.

Woodura Kalanruoto ERVALLA 2.0
Tammi, Misty White, Select



Woodura Kalanruoto ERVALLA 2.0
Tammi, Misty White, Select

348203

KALANRUOTO

Aito ja ajaton klassikko

SKEDVI tuo häivähdyksen luontoa kotiisi. Tämä kovetettu Woodura Kalanruoto 2.0 -lattia on Natural-värinen ja sen lajitelma on harmoninen Select. Se on täydellinen tausta monelle sisustustyyliille. Tämä Skandinavian luonnon inspiroima lattia tarjoaa loputtomasti vaihtoehtoja rauhallisen ja luonnollisen ilmeensä ansiosta.

Woodura Kalanruoto SKEDVI 2.0
Tammi, Natural, Select



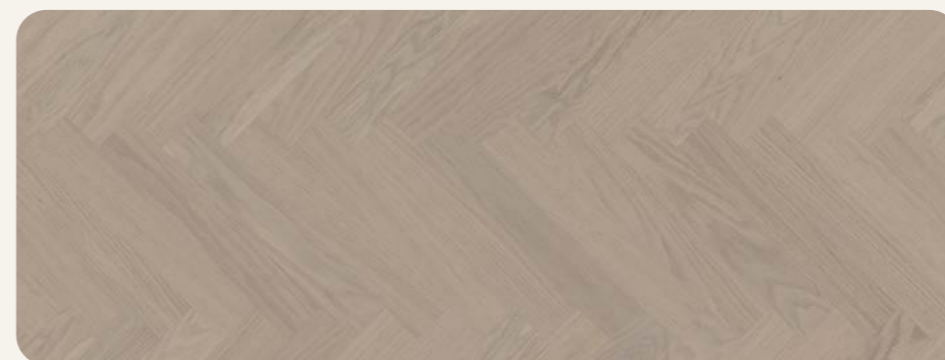
Woodura Kalanruoto SKEDVI 2.0
Tammi, Natural, Select

348200

Elegantti ja *rauhallinen* vaihtoehto

Hienostunut Woodura Kalanruotolattia 2.0 KILA on pehmeäsävyinen ja luo harmonisen ilmapiirin. Sen Earth Grey -väri heijastelee rauhallista eleganssia ja yhdistettynä Select-lajitelmaan tämä lattia on täydellinen rauhalliseen värimaailmaan ja korostaa tilan rauhallista tunnelmaa.

Woodura Kalanruoto KILA 2.0
Tammi, Earth Grey, Select



Woodura Kalanruoto KILA 2.0
Tammi, Earth Grey, Select

348206

Värit, lajitelmat ja pintakäsittely

Bjelinin kovetettuja Woodura Kalanruoto 2.0 -lattioita valmistetaan useassa värissä - vaaleana, luonnollisen värisenä ja harmaana. Lattioiden lajitelmana on puhdaspiirteinen ja harmoninen **Select** ja pintakäsittelynä korkealaatuinen **Pro mattalakka**.

Täydennämme jatkuvasti mallistoamme, joten kannattaa käydä nettisivuillamme **bjelin.com** tutustumassa viimeisimpään mallistoomme.



Select

Tämä puhdas ja harmoninen lajitelma antaa lattialle puhtaan ulkonäön ja korostaa lattian kuviota. Pienet oksat ja jonkin verran väriaihtelua ovat sallittuja tässä lajitelmassa.

Yksi sauva – monta kuviota

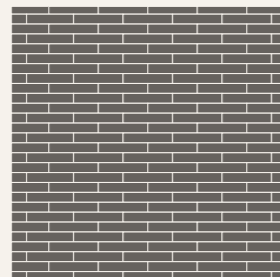
Voit asentaa kovetettuja Woodura Kalanruotosauvoja moneen eri kuvioon. Lukkoponttitekniikan ansiosta asennukseen kuluu huomattavasti vähemmän aikaa.

Friisi ja reunanauha

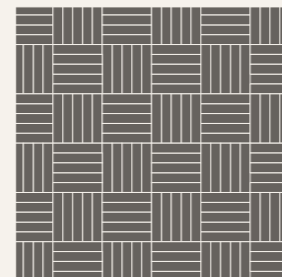
Friisi ja reunanauha tuovat eleganssia sisustukseen ja kun ne yhdistetään kalanruotokuvioon, ne antavat lattialle ajattoman ja hienostuneen ilmeen, jossa klassiset yksityiskohdat sekoittuvat moderniin tyyliin.



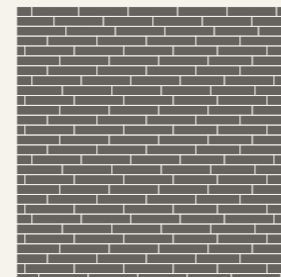
Yksinkertainen kalanruotokuvio



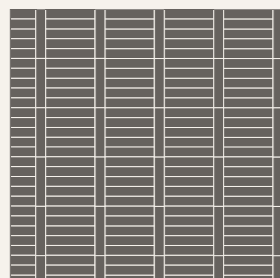
Tiilikuvio



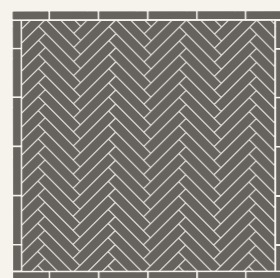
Korinpohjakuvio



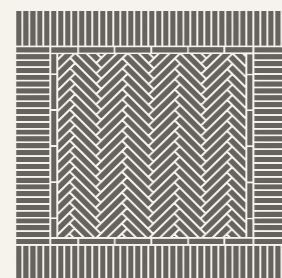
Jatkuva kuvio



Tikaskuvio



Kalanruotolattia, jossa on reunanauha



Kalanruotolattia, jossa on reunanauha ja friisi



Pintakäsittely: Pro mattalakka

Lajitelma: Select

Paksuus: 11 mm

Leveys: 91 mm

Pituus: 546 mm

Rakenne: HDF-keskikerros ja pintakerros 0,6 mm:n paksuista puuviilua

Lukkopontti: 5G

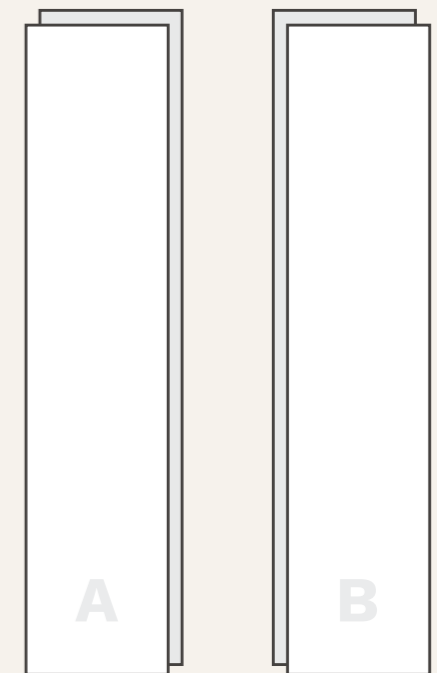
Määrä laatikossa: 1,09 m²

Kovuus: 10 HB Brinell

Paino per laatikko: 12 kg

Sauvoja laatikossa: 22 sauvaa/ltk

Lattialämmitys: Lattiamme voi asentaa lattialämmitysjärjestelmän päälle edellyttäen, että lattialämmitys jakaa lämmön tasaisesti koko lattian alueelle. Lattian pintalämpötila ei saa koskaan ylittää 27 C:ta (tämä koskee myös patteriputkia ja mattojen alla olevia alueita).



A & B-sauvat

Tätä tuotetta valmistetaan kahtena erilaisena sauvana: A- ja B-sauvana. Tämä tieto on merkitty selkeästi jokaisen sauvan pohjaan ja pakkaukseen. Kalanruotolattiaan tarvitaan sekä A- että B-sauvoja.

Markkinoiden helpoin asennus.

Kovetetuissa Woodura Herringbone 2.0 -puulattioissamme on nyt 5G®-lukkopontti, jonka tytäryhtiömme Välinge Innovation on kehittänyt. Välinge Innovation tunnetaan myös ensimmäisen lukkopontin kehittäjänä.

5G – ei pelkkä pontti

Välinge Innovationin kehittämän 5G-lukkopontin ansiosta sauvat on entistä helpompi liittää yhteen ilman nauvoja tai liimaa. Tämä lattia on kehitetty asennettavaksi uivana, mikä vähentää lattian kovertumista, nariina ja rakoilua.

Lyhyt asennusaika

5G-lukkopontti on tunnettu siitä että se on helpoin, nopein ja luotettavin asentaa. Liimaa tai nauvoja ei tarvita - klikkaa vain sauvat yhteen. Helpon asennuksen ansiosta voit asentaa lankut itse tai minimoida asentajan käyttämän asennusajan.

Lattialämmitys

Nämä lattiat sopivat lattialämmitysjärjestelmien kanssa käytettäväksi. Lattian pintalämpötila ei saa koskaan olla yli 27 C. Noudata asennusohjeitamme ja suosituksiamme.

Asennusalue

Lattiat soveltuvat useimpiin asuin- ja julkitaloihin lukuunottamatta märkätiloja. Asennusala on enintään 25 metriä sekä pituus- että leveyssuuntaan (625 neliometriä) ennen kuin tarvitaan liikuntasäuma.



5G ja Woodura ovat Välinge Innovation AB:n keksimiä ja patentoimia teknologioita (<http://valinge.com/patents>). 5G ja Woodura kirjainmerkit ja logo ovat Välinge Innovation AB:n omistamia ja rekisteröimisiä tuotemerkkejä ja niiden kaikenlainen käyttö on lisensoitua.



Lattia, joka hoitaa businekset.

Innovaatioita täynnä oleva aito puulattia. Kestävien, kovettujen Woodura Kalanruoto 2.0 -puulattioidemme laaja mallisto antaa suunnittelijoille ja arkkitehdeille paljon mahdollisuuksia luovuuteen ja parantaa minkä tahansa julkitalan ulkonäköä ja toiminnallisuutta. Ymmärrämme poikkeuksellisen lattian roolin projektissa ja uskomme, että omistautumisemme laadulle, innovaatioille ja yhteistyön helppoudelle tekee meistä ihanneellisen yhteistyökumppanin.

Ammattitaitomme ja laadukkaiden raaka-aineiden sekä uraauurtavien keksintöjemme ja luonnon inspiroimien kuosiemme ansiosta meillä on laaja valikoima kovettuja Woodura Kalanruoto 2.0 -puulattioita eri värisinä. Vastuullisesti hankitun puun käyttäminen ja innovatiivisten

metodien keksiminen vastuullisemmin valmistettujen lattioiden luomiseksi on meille elintärkeää.

Kovetetuissa Woodura Kalanruoto 2.0 -puulattioissamme on Välinge Innovationin kehittämä, patentoitu pinnanankovetusteknologia Woodura, jonka ansiosta voimme valmistaa kymmenkertaisen määrän lattioita samasta puuraaka-ainemäärästä säilyttäen silti 100 %:sti puulattioiden aitouden. Olemme sitoutuneet tarjoamaan innovatiivisimpia tuotteita ja olemaan aidosti tukeva antava kumppani, joten tule mukaan muuttamaan tiloja uudelleenlaisiksi ja ylittämään asiakkaiden odotukset. Yhdessä voimme luoda inspiroivia ympäristöjä, jotka kestävät sukupolvien ajan.

Aivan omaa luokkaansa olevat julkitilojen lattiat.

Kovetetut puulattiat ovat aivan uusi lattiakategoria. Julkitiloilla on uniikit vaatimukset, ja perinteisesti on pitänyt valita joko tuotteen ulkonäkö tai toimivuus – mutta ei enää. Kovettettujen puulattioiden mallistomme on kompromissiton, ja siinä on kaikki hienon puulattian ominaisuudet, mutta samalla siinä on ennennäkemättömän loistavat ominaisuudet julkitilaksi olipa kyseessä sitten toimisto, myymälä, hotelli tai ravintola.

Maailman johtava innovoija.

Bjelinin perusti vuonna 2016 Darko Pervan, ruotsalais-kroatialainen keksijä ja yrittäjä, joka kehitti ensimmäisen mekaanisen lukkopontin ja perusti innovaatio- ja teknologiayrityksen Välinge Innovationin.

Bjelin syntyi visiosta luoda korkealaatuisia, kestäviä ja innovatiivisia lattiaita. Olemme sisällyttäneet lattioihimme tytäryhtiömme Välinge Innovationin vuosien mittaan kehittämiä uusia teknologioita.

Sitoutuminen innovointiin ja kestävään kehitykseen on aina kulkenut punaisena lankana läpi koko yrityksen. Innostumme haastamaan normeja, etsimään uusia tapoja parantaa asiakaskokemusta ja löytämään ympäristöystävällisiä tapoja valmistaa lattiaita. Kaiken valmistamamme tulee olla parempaa, kustannustehokkaampaa ja erittäin vastuullisesti valmistettua.

Kroatian yhteytemme ansiosta saamme käyttöömmme huippulaatuisia FSC-sertifioitua eurooppalaista puuta. Maailman metsät eivät kuitenkaan pysty vastaamaan kysyntään pitkällä aikavälillä osittain siitä syystä, että

tammi kasvaa hitaasti. Tytäryhtiömme Välinge Innovation on siksi etsinyt toteuttamiskelpoista ratkaisua, jonka avulla voisimme valmistaa aitoja puulattioita käyttämällä vähemmän puuta - ja samalla maksimoida jokaisen yksittäisen tukin käytön. Tämän kehitystyön tuloksena keksittiin Woodura-teknologia, jonka ansiosta syntyivät kivetetyt puulattiamme.

Yrityksemme on aina pyrkinyt olemaan omavarainen. Siksi vastaamme omasta tuotantoketjustamme ja valmistamme käyttämämme materiaalit itse. Tämä filosofia on auttanut yritystä hallitsemaan kasvua, kun olemme laajentuneet globaalisti, lisänneet tuotteita valikoimiimme ja myyjä ympäri maailmaa. Etsimme edelleen innovatiivisia tapoja tuottaa lattiaita ja jatkamme uusien tuotteiden kehittämistä ja valmistamista.

Euroopan suurin yhtenäinen tammimetsä, Spačva, on kuuluisa kauniista tammestaan. Erittäin kokeneet ammattilaiset ovat työskennelleet tällä alueella sukupolvien ajan jalostaen tunnettua Slavonian tammea viinitynnyreiksi. Nyt he valmistavat Bjelinin lattiaita.



Tulevaisuuden lattioiden kehittäjä.

Bjelin kehittää, valmistaa ja myy lattianpäällysteitä, joissa hyödynnetään tytäryhtiön, Välinge Innovationin, lukkoponttilattian keksijän, urauurtavia teknologioita. Lattioiden valmistus tapahtuu huippuluokan tehtaissamme Ruotsissa ja Kroatiaassa, jossa meillä on käytettävissämme huippulaatuista FSC- sertifioitua puuta. Olemme sitoutuneet innovointiin ja siksi haluamme haastaa normit, etsiä uusia tapoja parantaa asiakaskokemusta ja löytää ympäristöystävällisiä tapoja valmistaa lattiaita.

BJELIN

bjelin.fi

 [bjelin_finland](https://www.instagram.com/bjelin_finland)  [Bjelin Finland](https://www.facebook.com/BjelinFinland)  [Bjelin](https://www.linkedin.com/company/bjelin)  [Bjelin](https://www.pinterest.com/Bjelin)  [Bjelin](https://www.youtube.com/Bjelin)