



TÄRKEITÄ TURVALLISUUSOHJEITA

Tämän sähkölaitteen asennuksen ja käytön yhteydessä tulee aina suorittaa turvallisuuteen liittyvät perusvaroitukset, mukaan lukien seuraavat: **LUE JA NOUDATA KAIKKIA OHJEITA**

VAROITUS!

- Irrota pumppu verkkovirrasta ennen huoltotoimien, kuten suodattimen puhdistuksen, tekemistä.
 - Muuntajan on oltava alueen 1 ulkopuolella.
 - Vain asiantuntevat henkilöt voivat vaihtaa laitteen akun.
 - Veden enimmäislämpötila: 35 °C (95°F).
 - Enimmäiskäyttösyvyys vedessä on 3 metriä (10ft).
 - Lataa akku uudelleen käyttämällä vain robotin mukana toimitettua irrotettavissa olevaa virtayksikköä (ulkoinen sovitin).
 - Irrotettavissa oleva virtayksikkö (DSS18-0842000-B / DSS18-0842000-C / DSS18-0842000-D)
 - 8 vuotta täyttäneet lapset ja fyysisistä, henkisistä tai aistirajoitteista kärsivät tai kokemattomat tai tietotasoltaan rajoitetut henkilöt voivat käyttää tätä tuotetta, jos he ovat saaneet opastusta tai ohjeita tuotteen turvalliseen käyttöön ja ymmärtävät siihen liittyvät riskit. Lapset eivät saa leikkiä tuotteella. Lapset eivät saa puhdistaa tai huoltaa tuotetta ilman valvontaa. (EU:ta varten)
- Tämä tuote ei ole tarkoitettu seuraavien ryhmien käyttöön: lapset ja fyysisistä, henkisistä tai aistirajoitteista kärsivät tai kokemattomat tai tietotasoltaan rajoitetut henkilöt. Kyseiset henkilöt voivat kuitenkin käyttää tuotetta, jos he ovat saaneet opastusta tai ohjeita tuotteen turvalliseen käyttöön henkilöiltä, joka on vastuussa heidän turvallisuudestaan. Lapsia tulee valvoa sen

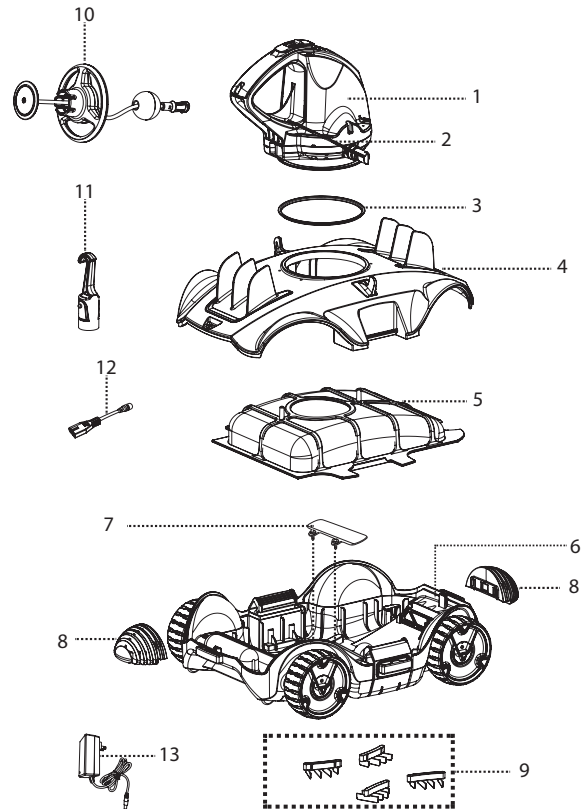
varmistamiseksi, että he eivät leiki tällä laitteella. (EU:n ulkopuoliset markkinat)

- Asennettu akku on ladattava litiumioniakkuyksikkö. Älä koskaan yritä vaihtaa akkuyksikköä.

AKUN HÄVITTÄMINEN:

- Akku on kierrätettävä. Saat lisätietoja paikallisilta viranomaisilta.
- Akku on poistettava allasimurista ennen laitteen hävittämistä.
 - Allasimurin virta on oltava katkaistuna (johto irrotettuna pistorasiasta), kun akku poistetaan laitteesta.
 - Akku on hävitettävä turvallisesti ja asianmukaisesti paikallisia määräyksiä noudattamalla.

Osaluettelo



Osanume	Osakoodi	MÄÄR
1	P62061	1
2	P62062	1
3	P62063	1
4	P62064	1
5	P62065	1
6	P62066	1
7	P62067	1
8	P62068	2
9	P62069	1
10	P62070	1
11	P62071	1
12	P62072	1
13	P62073	1

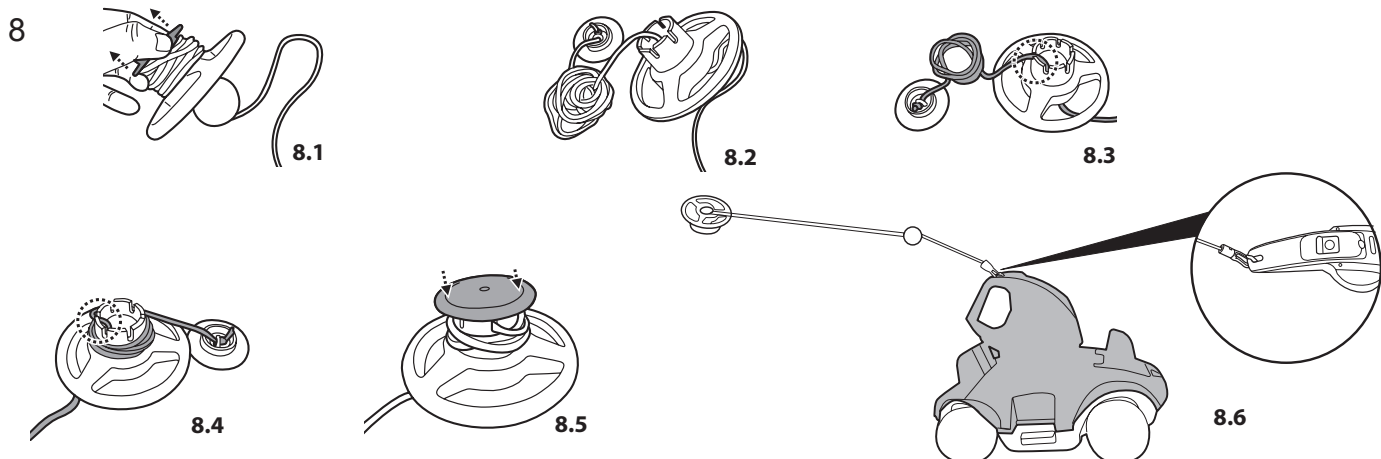
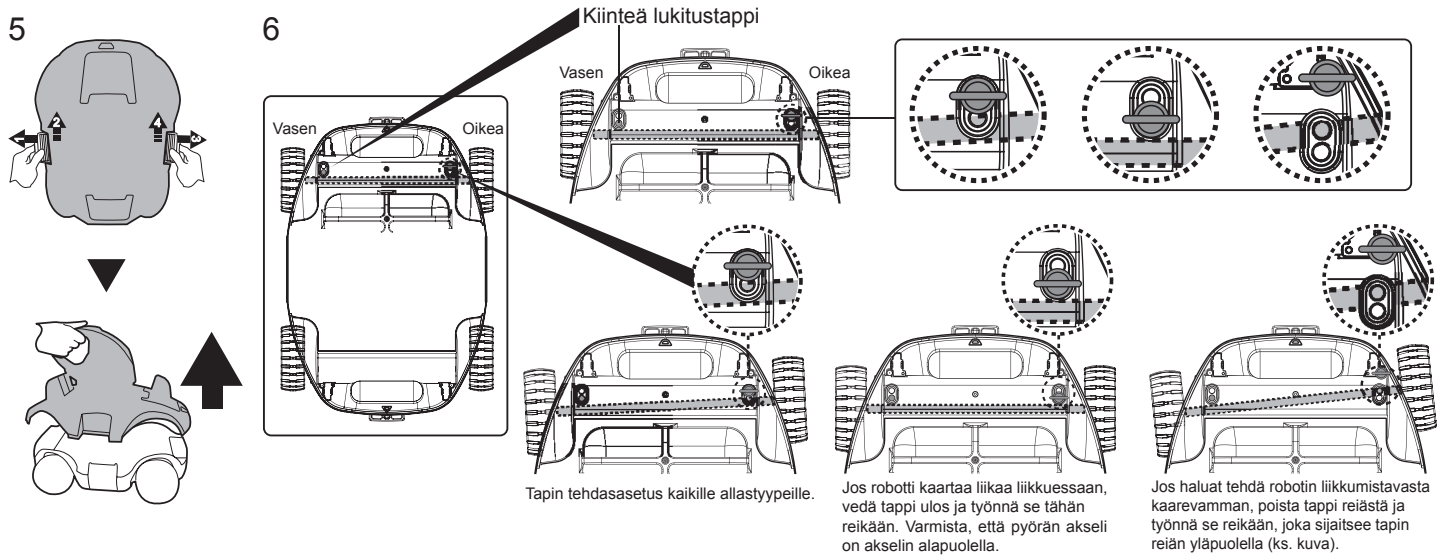
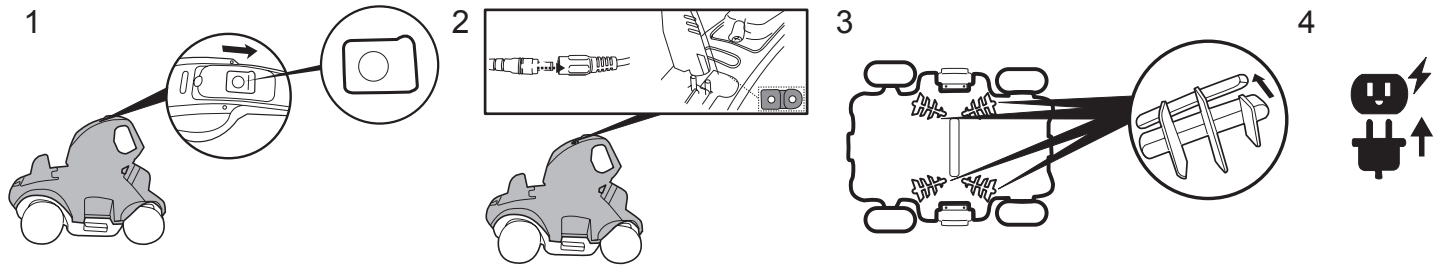
Robotin ylänivelpään pohjassa on vettä työntävä suutin. Vesi imetään ensin robottiin sen pohjassa olevan imuaukon kautta ja poistetaan sitten robotista suuttimen kautta. Suuttimesta ulos purkautuva vesi saa robotin liikkumaan eteenpäin. Kun robotti pysähtyy esteeseen, kuten altaan seinämään, sen sivuläpät pyörivät ja sen nivelpää kääntyy 180 astetta. Robotti alkaa liikkua päinvastaiseen suuntaan. Robotti liikkuu pääsääntöisesti suoraviivaisesti yhteen suuntaan ja sitten kaartaen toiseen suuntaan. Liikkuessaan robotti imee altaan pohjalla olevia roskia roskasäiliöönsä.

Kokoaminen ja käyttö

VAROITUS Lataaminen

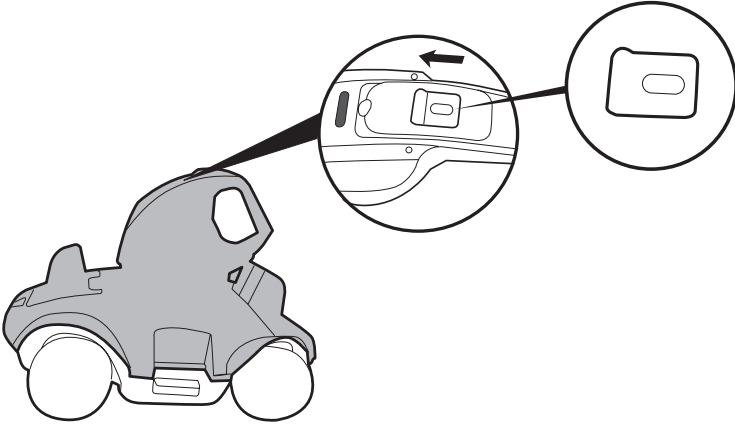
- Käytä ainoastaan alkuperäistä ulkoista sovitinta ja laitteen mukana toimitettua latauskaapelia.
- Varmista ennen kokoonpanoa, että robotti ja latausasema ovat puhtaat ja kuivat.
- Varmista ennen lataamista, että robotin virta on katkaistu (virtakytkin on OFF-asennossa).
- Lataa robotti täyteen ennen ensimmäistä käyttökertaa. Tämä lataus kestää noin 5–6 tuntia.
- Virtavalo: Ei valoa - Virta katkaistu / ei virtaa
Valo - Virta kytketty
Vilkkuva valo - Akun virta loppuu 10 minuutin kuluessa.

Huomaa: Ulkoisen sovittimen valo muuttuu punaiseksi, kun robotin lataus käynnistyy. Valo muuttuu vihreäksi, kun robotti on lähes täyteen ladattu.

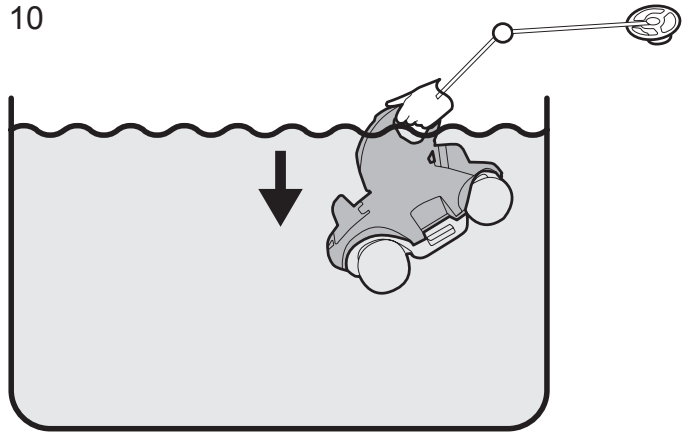


Huomaa: Irrota kellukekansi ja vapauta kellukseen köysi altaaseen veteen (veden syvyys plus noin 0,5 metriä (19.7in.)).

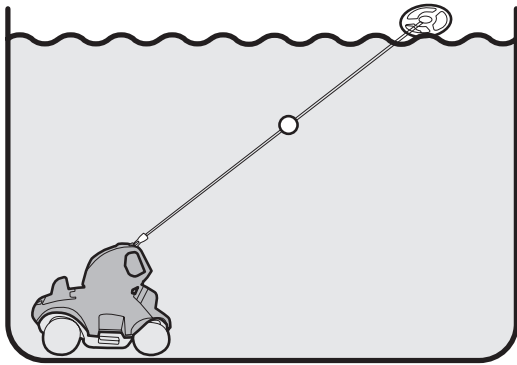
9



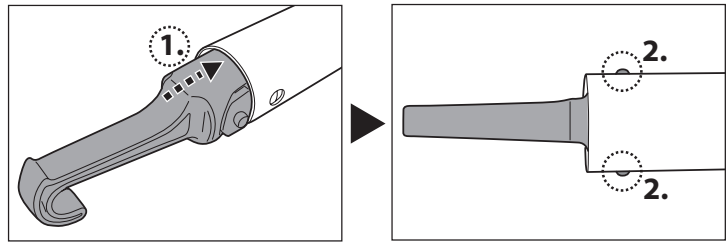
10



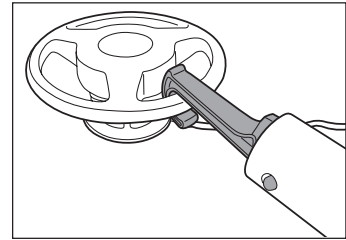
11



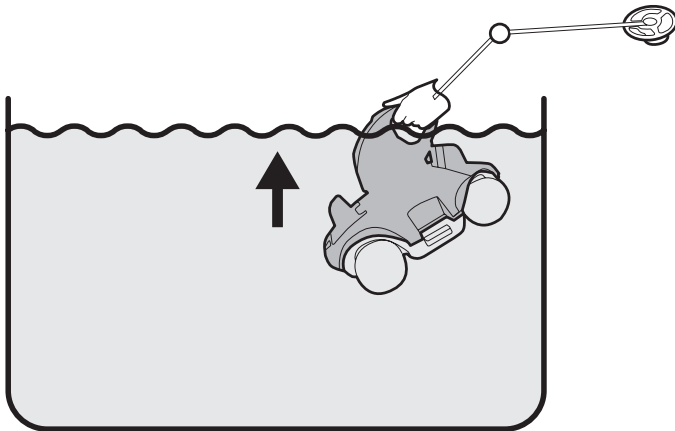
12



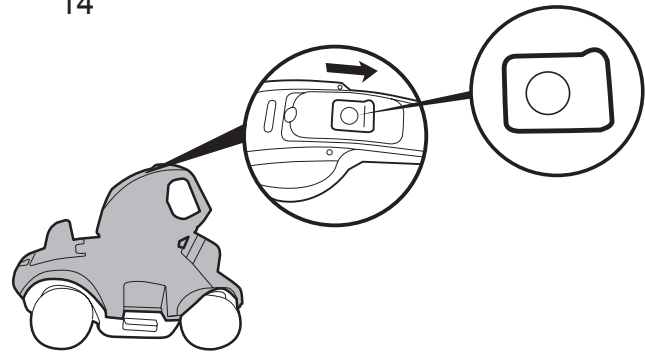
Huomaa: Käytä kellukseen noutamiseen pakkaukseen sisältyvää koukua, mikäli et ylety siihen kädellä. Aseta koukku teleskooppivarteen (ei sisälly pakkaukseen) ja hae kelluke koukun avulla.



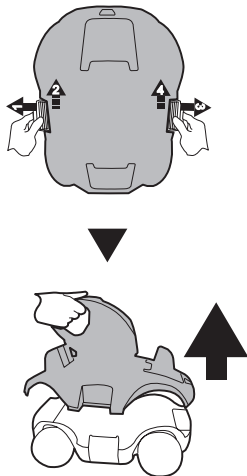
13



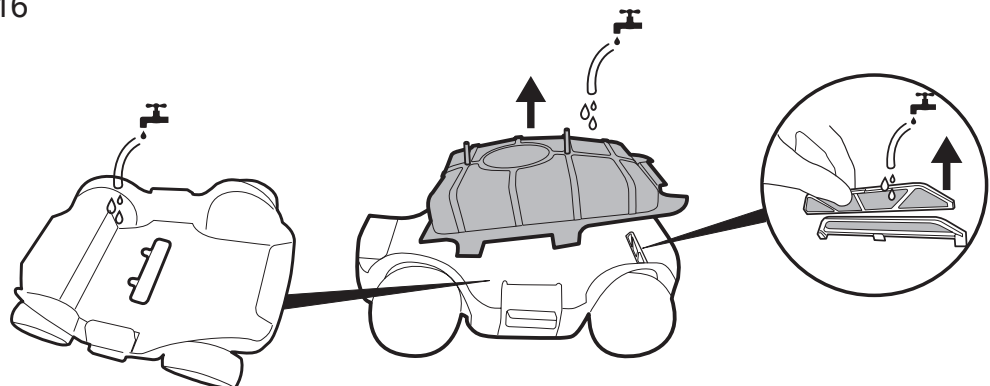
14



15



16



- Huomaa:** 1. Suodatusjärjestelmä kannattaa kytkeä pois päältä, sillä veden virtaus saattaa vaikuttaa siihen, miten robotti kulkee altaassa.
 2. Nosta allastikkaat, pintaroskien kerääjä ja muut kelluvat esineet pois altaasta, sillä ne voivat estää robotin kellukkeen liikettä ja sitä kautta robotin liikkumista.
 3. Jos käytät suolaisen veden allasta, varmista, että kaikki suola on liunnut veteen, ennen kuin asetat robotin veteen.

Kunnossapito ja säilytys

1. Akun lataus purkautuu itseksensä varastoinnin aikana. Lataa robotti täyteen ennen varastointia.
 2. Akku on ladattava vähintään kerran kolmessa kuukaudessa, kun allasimuria ei käytetä.
- Irrota ulkoinen sovitin pistorasiasta ja irrota latauskaapeli sitten robotin ulkoisesta sovitimesta ja robotista.
 - Irrota robotista lisävarusteet. Huuhtelee robotti ja lisävarusteet tarvittaessa puhtaalla (ei suolaisella) vedellä. **ÄLÄ KÄYTÄ** pesuainetta.
 - Poista laitteesta kaikki vesi ennen varastointia.
 - Puhdista ja kuivaa robotti ja lisävarusteet kostealla liinalla.
 - Varastoi hyvin ilmastoidussa paikassa poissa auringonvalosta ja kuumuudesta sekä poissa sytytyslähteiden ja allaskemikaalien lähetyiltä. Säilytä lasten ulottumattomissa. Lämpötila varastoinnin aikana tulisi olla 10–25 °C (50 °F–77 °F).

HUOMAA: Korkeampi varastointilämpötila saattaa lyhentää akun käyttöikää.

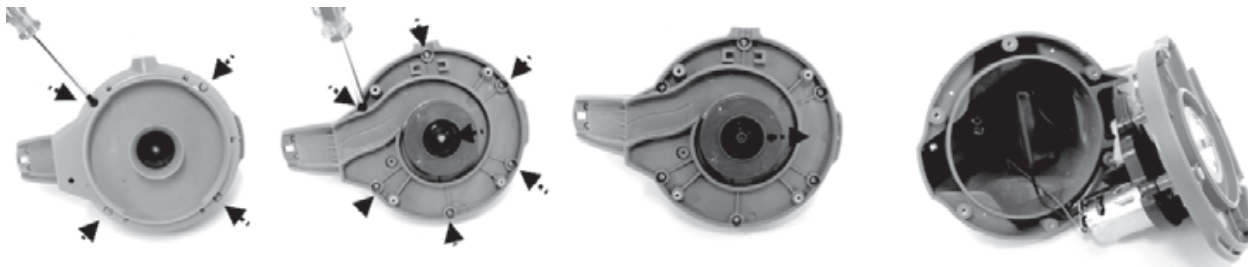
Akkuyksikön poistaminen

Suosittelut työkalut (eivät sisälly toimitukseen): Ruuvimeisseli.

1. Irrota yläkansi (tehdasasennus nivelpään kanssa). Käännä kansi ylösalaisin ja vapauta nivelpää kääntämällä sen pohjassa olevaa lukituslaattaa vastapäivään. Irrota nivelen tasoitusrenkas.



2. Irrota pään pohjassa olevat 4 ruuvia ruuvimeisselillä irrottaaksesi ensin pohjalevyn. Ruuvaa kaikki pohjan ruuvit irti ruuvimeisselillä kuvan osoittamalla tavalla. Irrota sekoitin ja nosta pohja sitten pois, jotta näet aukkoon.



3. Irrota akkuyksikkö. Piirilevy tulee näkyviin. Irrota akun liitinjohto painamalla liittimen klipsiä ja nostamalla akku sitten pois. **HUOMAA:** Kierrä liittimen päähän eristysteippiä, jotta kummankin liittimen koskettaminen ei aiheuta oikosulkuja.



HÄVITTÄMINEN

Yliiviivatun roska-astian symbolin merkitys:

Sähkölaitteita ei saa hävittää lajittelemattoman kotitalousjätteen mukana. Ne on vietävä tätä tarkoitusta varten oleviin erillisiin keräyspisteisiin. Saat lisätietoja käytettävissäsi olevista keräyspisteistä alueesi jätehuoltoneuvujalta tai kunnan Internet-sivuilta. Luontoon tai esimerkiksi suoraan kaatopaikoille jätetty sähkö- ja elektroniikkaromu voi aiheuttaa haittaa ihmisille ja terveydelle, sillä se sisältää tiettyjä haitallisia yhdisteitä, joita voi vuotaa pohjaveteen ja joutua ravintoketjuun. Kun ostat uusia sähkölaitteita vanhojen tilalle, laitteen vanhyjy on velvollinen ottamaan vastaan vanhan sähkölaitteesi ilmaiseksi.

Vianetsintä

Ongelma	Mahdollinen syy	Ratkaisu
Robotti ei kerää roskia altaasta.	Akun varaus on vähäinen.	Lataa robotti uudelleen.
	Sekoitin on jumissa.	Katkaise robotista virta ja tarkista reikä silmämääräisesti roskien varalta. Ota tarpeen mukaan yhteyttä jälleenmyyjään lisäohjeiden saamiseksi. VAROITUS! Varmista, että robotin virta on katkaistu, ennen kuin huollat tuotetta.
	Sekoitin on rikki.	Ota yhteyttä jälleenmyyjään osan vaihtamiseksi.
	Roskasäiliö on täynnä.	Puhdista roskasäiliö ja suodattimen kansi.
Robotti lopetti liikkumisen keskellä allasta (nivelpää kääntyy yhä).	Robotti on pysähtynyt esteen vuoksi.	Tarkista puhdistimen mahdollinen este. Poista este.
	Altaan päätyhjennysventtiilin imuteho on pysäyttänyt robotin.	Katkaise suodatusjärjestelmästä virta (lisätietoja on käyttöoppaassa).
Robotti ei kulje koko altaan alueella / liiku altaan reunoja pitkin.	Roskasäiliö on täynnä.	Puhdista roskasäiliö
	Toiminta-aika on odotettua lyhyempi.	Puhdista suodatinsäiliö ja lataa robotin akkua uudelleen noin 4,5–5 tuntia
	Suodatinjärjestelmän aikaansaama veden virtaus katkaisee liikkeen suunnan.	Katkaise suodatusjärjestelmästä virta (lisätietoja on käyttöoppaassa).
	Pyörä on jumissa.	Tarkista ja puhdista pyörän roskat.
	Lukitustapin asento ei ole oikein / suojus tarvitaan.	Aseta tappi oikein noudattamalla käyttöoppaan ohjeita ja aseta suojus paikalleen.
	Robotti kulkee pyöreän altaan reunoja pitkin.	Varmista, että suojuukset ovat paikallaan (lisätietoja on käyttöoppaassa).
Robotti on juuttunut upotetun uima-altaan kapeaan kohtaan.	Robotilla ei ole riittävästi tilaa suunnan muuttamiseen.	Asenna suojus robotin kumpaankin päähän käyttöohjeiden mukaisesti.
Robotti liikkuu hitaasti.	Roskasäiliö on täynnä.	Puhdista roskasäiliö ja suodattimen kansi.
Nivelpää ei käännä tai kääntyy huomattavan hitaasti.	Nivelpään pohja on jumissa.	Tarkista nivelpään pohja ja poista kaikki mahdolliset roskat.
	Sivuläppä on jumissa.	Tarkista sivuläppiä mahdollisesti haittaavat roskat ja poista ne.
	Nivelen tasoitusrenkas on rikki.	Vaihda renkas uuteen. Ota yhteyttä jälleenmyyjään osien vaihtamiseksi.
Roskia karkaa robotista.	Imusuun läppä (puhdistimen pohjassa) on rikki.	Imusuun läppä toimii oven tapaan estäen roskien karkaamisen säiliöstä. Ota yhteyttä jälleenmyyjään vaihto-osan hankkimiseksi ja ohjeiden saamiseksi.
	Tyhjennys-suodatin on rikki tai poissa paikaltaan.	Varmista, että tyhjennys-suodattimen laatta on paikallaan ja vaihda tarvittaessa uuteen ennen seuraavaa käyttöä.
Roskat pääsevät suodatinkannen ulkopuolelle.	Suodatinkannen verkko on vahingoittunut.	Vaihda uuteen. Ota yhteyttä jälleenmyyjään osien vaihtamiseksi.
Kelluke uppoaa.	Kelluke on rikki ja sen sisään pääsee vettä.	Korvaa uudella kellukkeella. Ota yhteyttä jälleenmyyjään osan vaihtamiseksi.
Robottia ei voi ladata / ladata uudelleen.	Akku on vioittunut.	Ota yhteyttä jälleenmyyjään akun vaihtamiseksi. VAROITUS! ÄLÄ avaa robottia ja vaihda akkua itse. Tämä voi aiheuttaa vakavan tai henkeäuhkaavan loukkaantumisen ja mitätöi takuun.
	Latauskaapelia ei ole onnistuneesti yhdistetty ulkoisen sovittimen ja robotin välille.	Varmista, että latauskaapeli on liitetty oikein ja kunnolla ulkoiseen sovittimeen ja robottiin. Katso lisätietoja käyttöoppaasta.
	Ulkoinen sovitin ei toimi.	Ota yhteyttä jälleenmyyjään vaihto-osan hankkimiseksi. VAROITUS! Vääränlaisen ulkoisen adapterin käyttö vioittaa robottia/akkua ja mitätöi takuun.